

## Mufa termokurczliwa przelotowa

do kabli i przewodów bez pancerza o izolacji wytłaczanej

Uniwersalne zastosowanie do łączenia kabli o izolacji wytłaczanej w izolacji z PVC, PE i XLPE (np. N(A)YY, NYM, TT). Nadaje się do złązek kablowych prasowanych do kabli aluminiowych i miedzianych.



### Opis produktu

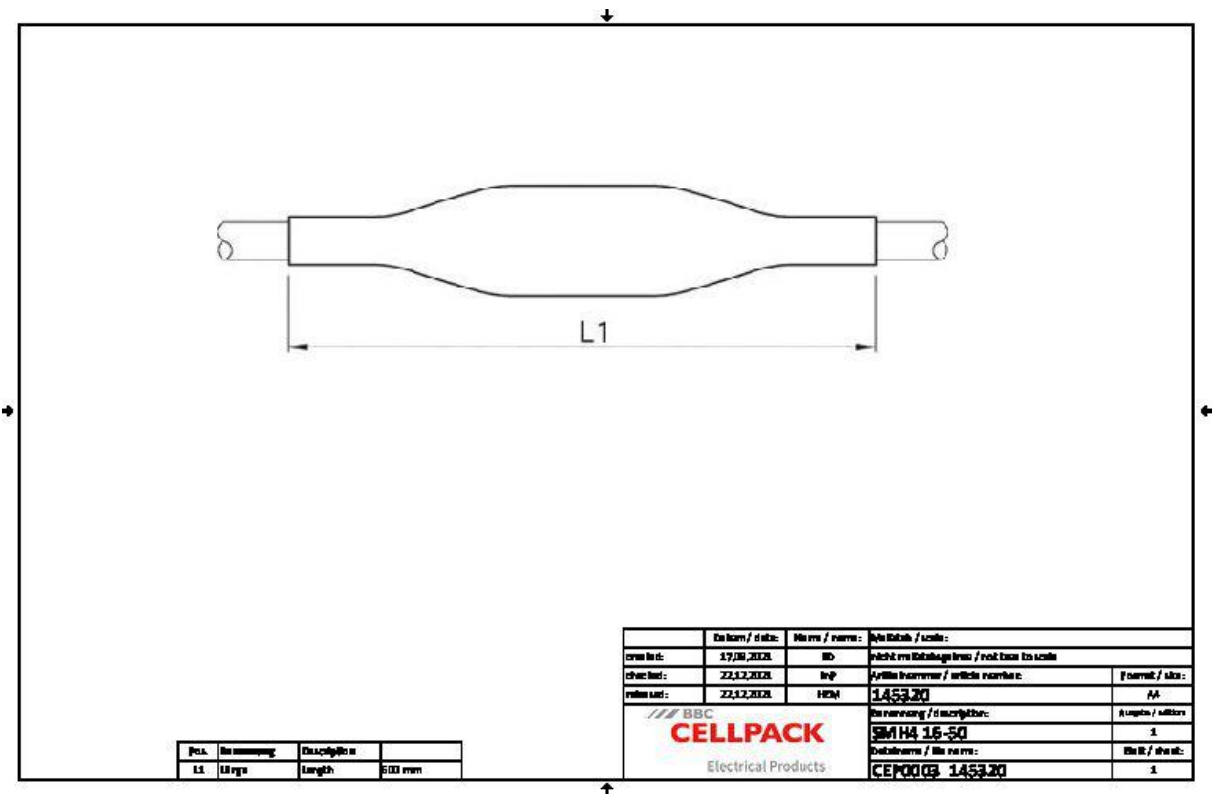
Oznaczenie artykułu	SMH4 16-50
Numer przedmiotu	145320
Akcesoria uzupełniające	Złączka kablowa prasowana (patrz Technologia łączenia)

Właściwości
Kompaktowe wymiary
Duży zakres przekrojów przewodów i kabli
Odporny na działanie chemikaliów
Odporny na berylownce
Stabilizacja przed promieniami UV
Wolny od substancji wpływających na pokrywanie lakierem
Nie zawiera halogenów
Wodoszczelny poprzecznie
Wysoka wartość izolacji elektrycznej
Wysoka wytrzymałość mechaniczna

Zastosowanie
Wnętrze
Napowietrzny
Zastosowanie w ziemi
Woda
Kanały kablowe
Kanały kablowe



Dane techniczne



Oznaczenie artykułu	SMH4 16-50
Numer przedmiotu	145320
Poziomy napięcie	U0/U (Um) 0,6/1 (1,2) kV
Normy i certyfikaty	EN 50393
Długość L1	600 mm
Nominal cross section Polymeric cable unarmoured per conductor 4x min	16 mm²
Nominal cross section Polymeric cable unarmoured per conductor 4x max	50 mm²



Dane logistyczne

Oznaczenie artykułu	SMH4 16-50
Numer przedmiotu	145320
Zakres dostawy	Osłona zewnętrzna
	Osłony wewnętrzne
	ściereczka do czyszczenia
	Papier ścierny
	Instrukcja montażowa
Okres przydatności - dodatkowy opis	Nieograniczony czas przechowywania
Numer taryfy celnej	39173900
EAN/GTIN	4010311000275

Dane opakowania

Alternatywna jednostka opakowania	Torebka1	Karton	Paleta EW
Ilość podstawowa	1	5	210
Podstawowa jednostka opakowania	Sztuka	Sztuka	Sztuka
Długość (mm)	630	730	1200
Szerokość (mm)	124	165	800
Wysokość (mm)	57	149	1100
Waga netto (kg)	0.261	1.305	54.81
Waga brutto (kg)	0.261	1.605	73.01