

Warmschrumpf-Verbindungs-muffe

für unarmierte Kunststoffkabel

Universell verwendbar zum Verbinden von Kunststoffkabeln mit Isolierungen aus PVC, PE und VPE (z. B. N(A)YY, NYM, TT). Geeignet für Pressverbinder auf Aluminium- und Kupferkabeln.



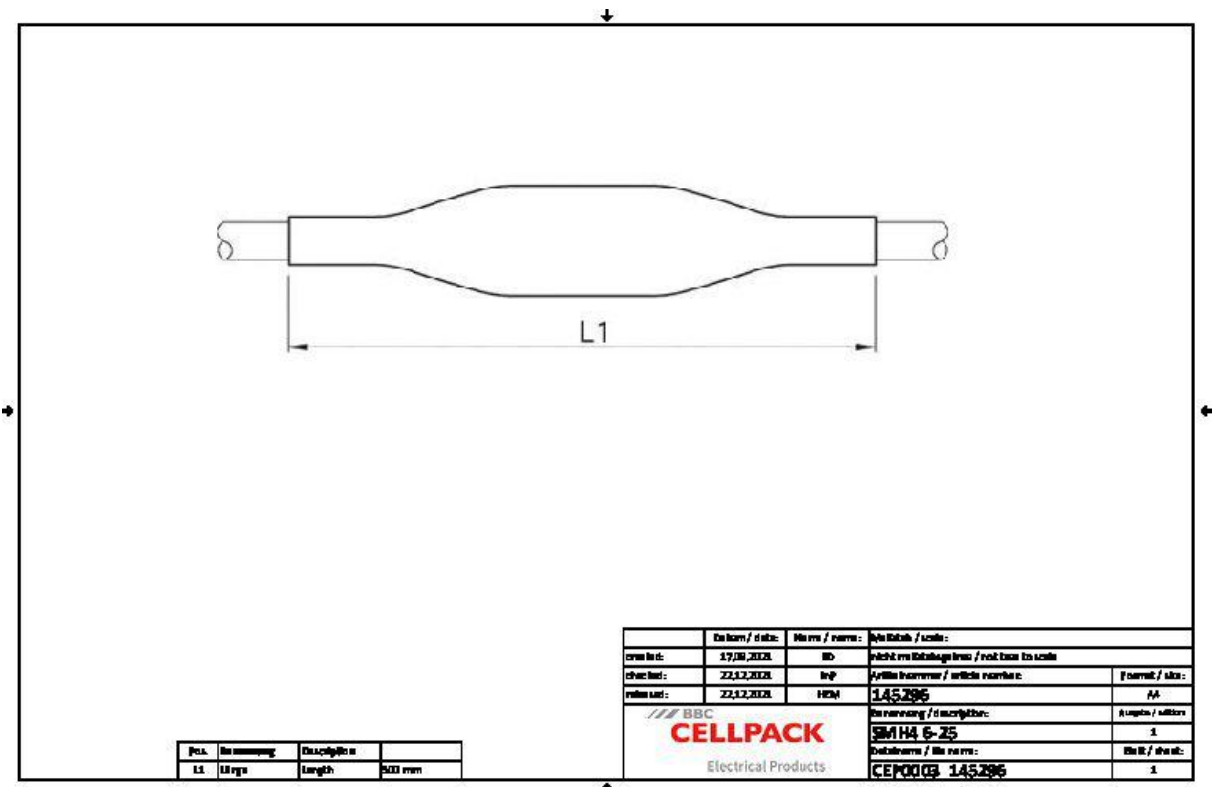
Produktbeschreibung

| | |
|--------------------|---|
| Artikelname | SMH4 6-25 |
| Artikelnummer | 145296 |
| Optionales Zubehör | Pressverbinder (siehe Verbindungstechnik) |

| |
|---|
| Eigenschaften |
| Kompakte Abmessungen |
| Großer Leitungs- und Kabelquerschnittsbereich |
| Beständig gegen chemische Einflüsse |
| Beständig gegen Erdalkalien |
| Stabilisiert gegen UV-Strahlen |
| Frei von lackbenetzungsstörenden Substanzen |
| Halogenfrei |
| Querwasserdicht |
| Hohe elektrische Isolationswerte |
| Hohe mechanische Festigkeit |

| |
|---------------------|
| Anwendungen |
| Innenraum |
| Freiluft |
| Erdreich |
| Wasser |
| Installationskanäle |
| Leerrohre |

Technische Daten



| | |
|---|--------------------------|
| Artikelname | SMH4 6-25 |
| Artikelnummer | 145296 |
| Spannungsebenen | U0/U (Um) 0,6/1 (1,2) kV |
| Prüfnormen | EN 50393 |
| Länge L1 | 500 mm |
| Nennquerschnitt Kunststoffkabel unarmiert pro Ader 4x min | 6 mm² |
| Nennquerschnitt Kunststoffkabel unarmiert pro Ader 4x max | 25 mm² |

Logistik Daten

| | |
|-------------------------|-----------------------|
| Artikelname | SMH4 6-25 |
| Artikelnummer | 145296 |
| Lieferumfang | Außenmuffe |
| | Innenmuffen |
| | Reinigungstuch |
| | Schmirgelleinen |
| | Montageanleitung |
| Haltbarkeit Zusatztexte | Unbegrenzt lagerfähig |
| Ursprungsland | Deutschland |
| Zolltarifnummer | 39173900 |
| EAN/GTIN | 4010311000268 |

Verpackungsdaten

| Alternativmengeneinheit | Beutel1 | Schachtel | Pal. EW |
|-------------------------|---------|-----------|---------|
| Basismenge | 1 | 10 | 420 |
| Basismengeneinheit | Stück | Stück | Stück |
| Länge (mm) | 506 | 630 | 1200 |
| Breite (mm) | 84 | 175 | 800 |
| Höhe (mm) | 60 | 175 | 1130 |
| Nettogewicht (kg) | 0.137 | 1.37 | 57.54 |
| Bruttogewicht (kg) | 0.137 | 1.67 | 75.74 |