

Mufa termokurczliwa przelotowa

ze złączkami śrubowymi do kabli bez pancerza o izolacji wytłaczanej

Uniwersalne zastosowanie do łączenia kabli o izolacji wytłaczanej w izolacji z PVC, PE i XLPE (np. N(A)YY, NYM, TT). Ze złączkami śrubowymi z wkrętem bez łba, nadaje się do przewodów aluminiowych i miedzianych.



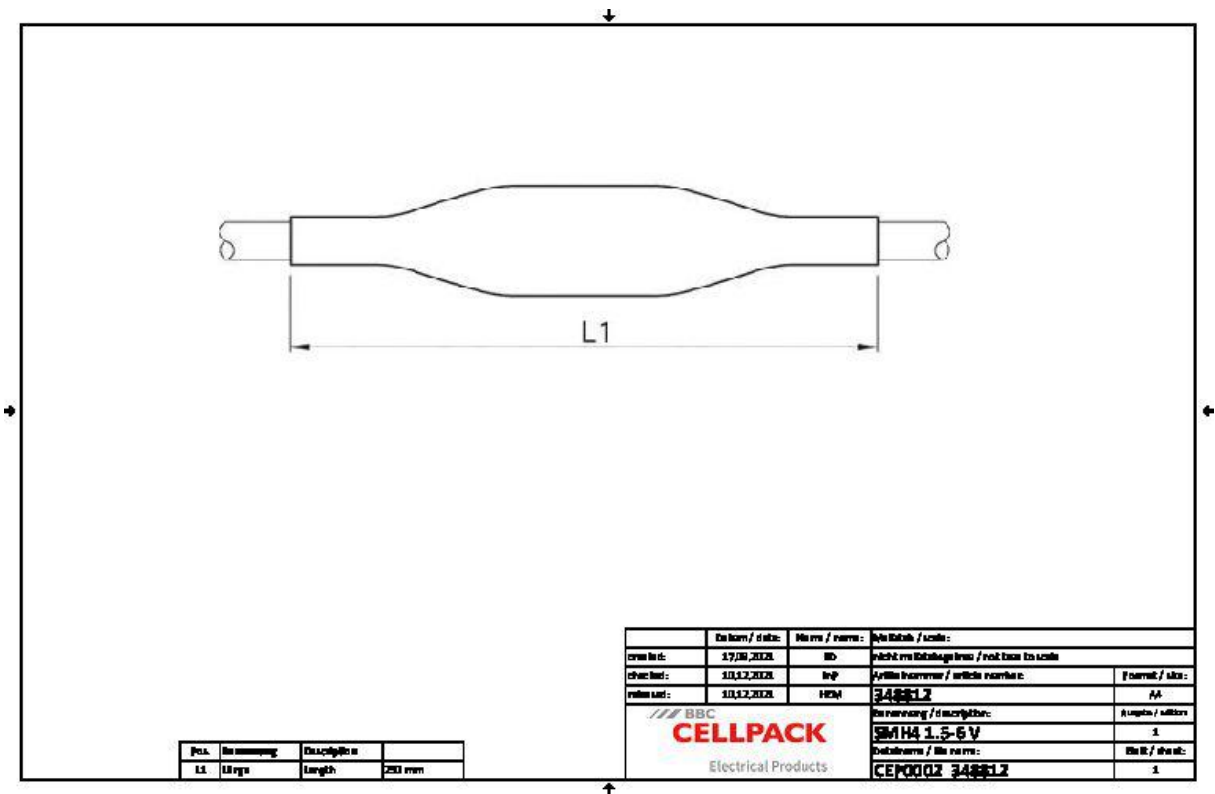
Opis produktu

Oznaczenie artykułu	SMH4 1.5-6 V
Numer przedmiotu	348812

Właściwości
Kompaktowe wymiary
Duży zakres przekrojów przewodów i kabli
Odporny na działanie chemikaliów
Odporny na berylownce
Stabilizacja przed promieniami UV
Wolny od substancji wpływających na pokrywanie lakierem
Nie zawiera halogenów
Wodoszczelny poprzecznie
Wysoka wartość izolacji elektrycznej
Wysoka wytrzymałość mechaniczna

Zastosowanie
Wnętrze
Napowietrzny
Zastosowanie w ziemi
Woda
Kanały kablowe
Kanały kablowe

Dane techniczne



Oznaczenie artykułu	SMH4 1.5-6 V
Numer przedmiotu	348812
Poziomy napięcie	U0/U (Um) 0,6/1 (1,2) kV
Normy i certyfikaty	EN 50393
Długość L1	250 mm
Nominal cross section Polymeric cable unarmoured per conductor 4x min	1.5 mm²
Nominal cross section Polymeric cable unarmoured per conductor 4x max	6 mm²

Dane logistyczne

Oznaczenie artykułu	SMH4 1.5-6 V
Numer przedmiotu	348812
Zakres dostawy	Ośłona zewnętrzna
	Ośłony wewnętrzne
	Złączka śrubowa
	Klucz imbusowy
	ściereczka do czyszczenia
	Papier ścierny
Okres przydatności - dodatkowy opis	Instrukcja montażowa
	Nieograniczony czas przechowywania
Numer taryfy celnej	39173900
EAN/GTIN	4010311169552

Dane opakowania

Alternatywna jednostka opakowania	Torebka1	Karton
Ilość podstawowa	1	10
Podstawowa jednostka opakowania	Sztuka	Sztuka
Długość (mm)	298	420
Szerokość (mm)	121	250
Wysokość (mm)	57	140
Waga netto (kg)	0.086	0.86
Waga brutto (kg)	0.086	1.16