

Empalme de conexión termorretráctil
con conectores a tornillería para cables sintético sin armadura

De uso universal para la conexión de cables de aislamiento sintético de PVC, PE y XLPE (p. ej. N(A)YY, NYM, TT). Con conectores tipo tornillo con tornillo prisionero, apropiados para conductores de aluminio y de cobre.



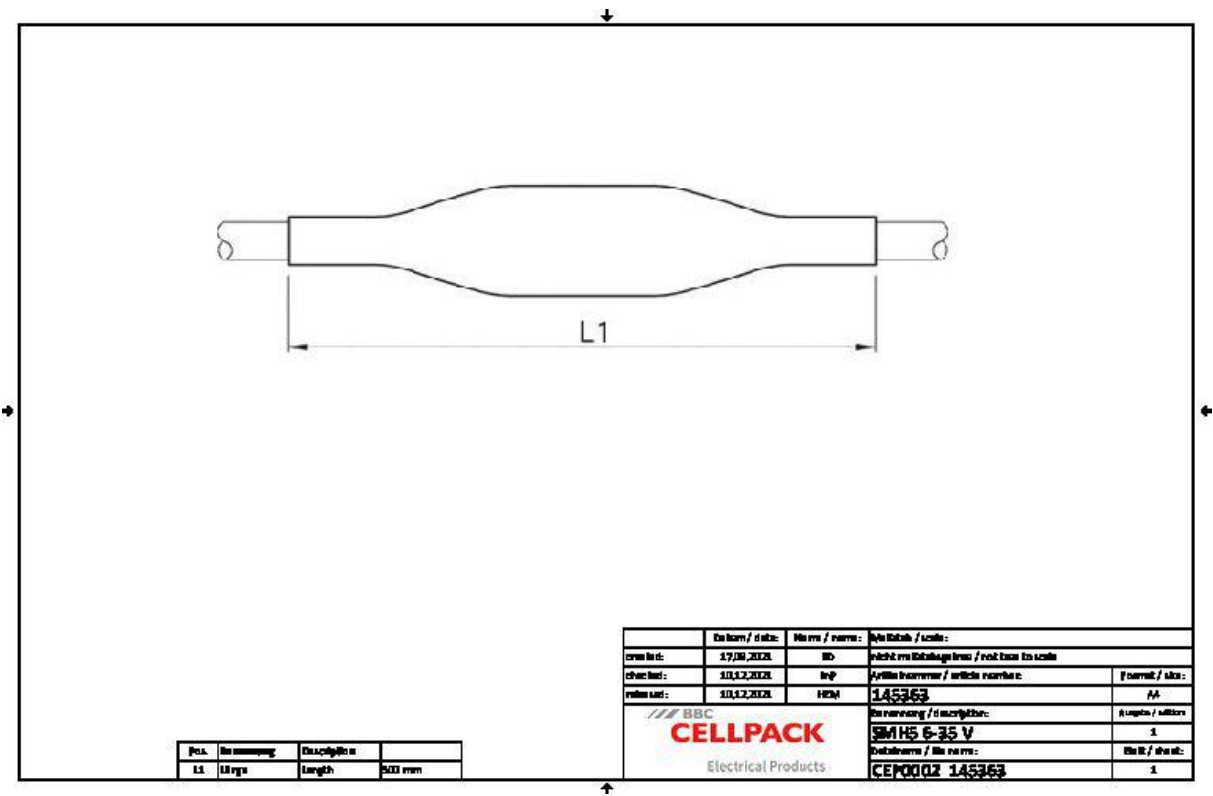
Descripción de producto

Denominación del artículo	SMH5 6-35 V
Número de artículo	145363

Propiedades
Dimensiones compactas
Amplio rango de secciones de líneas y cables
Resistente a influencias químicas
Resistente a alcalinotérreos
Estabilizado contra los rayos UV
Libre de sustancias disruptoras del barniz
Libre de halógenos
Impermeable al agua transversal
Altos valores de aislamiento eléctrico
Alta resistencia mecánica

Aplicaciones
Interiores
Exterior
Bajo tierra
Agua
Canalización
Tubos vacíos

Datos técnicos



Denominación del artículo	SMH5 6-35 V
Número de artículo	145363
Niveles de tensión	U0/U (Um) 0,6/1 (1,2) kV
Normas de ensayo	EN 50393
Largo L1	500 mm
Nominal cross section Polymeric cable unarmoured per conductor 5x min	6 mm²
Nominal cross section Polymeric cable unarmoured per conductor 5x max	35 mm²

Datos logísticos

Denominación del artículo	SMH5 6-35 V
Número de artículo	145363
Ámbito de entrega	Empalme exterior
	Empalmes interiores
	Conector tipo tornillo
	Llave Allen
	Toallita de limpieza
	Tela esmeril
	Instrucciones de montaje
Durabilidad textos adicionales	Almacenamiento ilimitado
Número de arancel	39173900
EAN/GTIN	4010311020617

SAP Datos de embalaje

Alternativa unidad de medida	Bolsa1	C. de cart	Palet OW
Cantidad base	1	5	210
Base unidad de medida	Piece	Piece	Piece
Largo (mm)	500	620	1200
Ancho (mm)	170	170	800
Altura (mm)	157	170	1130
Peso neto (kg)	0.395	1.975	82.95
Peso bruto (kg)	0.395	1.979	101.15