

Mufa termokurczliwa przelotowa  
ze złączkami śrubowymi do kabli bez pancerza o izolacji wytłaczanej

Uniwersalne zastosowanie do łączenia kabli o izolacji wytłaczanej w izolacji z PVC, PE i XLPE (np. N(A)YY, NYM, TT). Ze złączkami śrubowymi z wkrętem bez łba, nadaje się do przewodów aluminiowych i miedzianych.



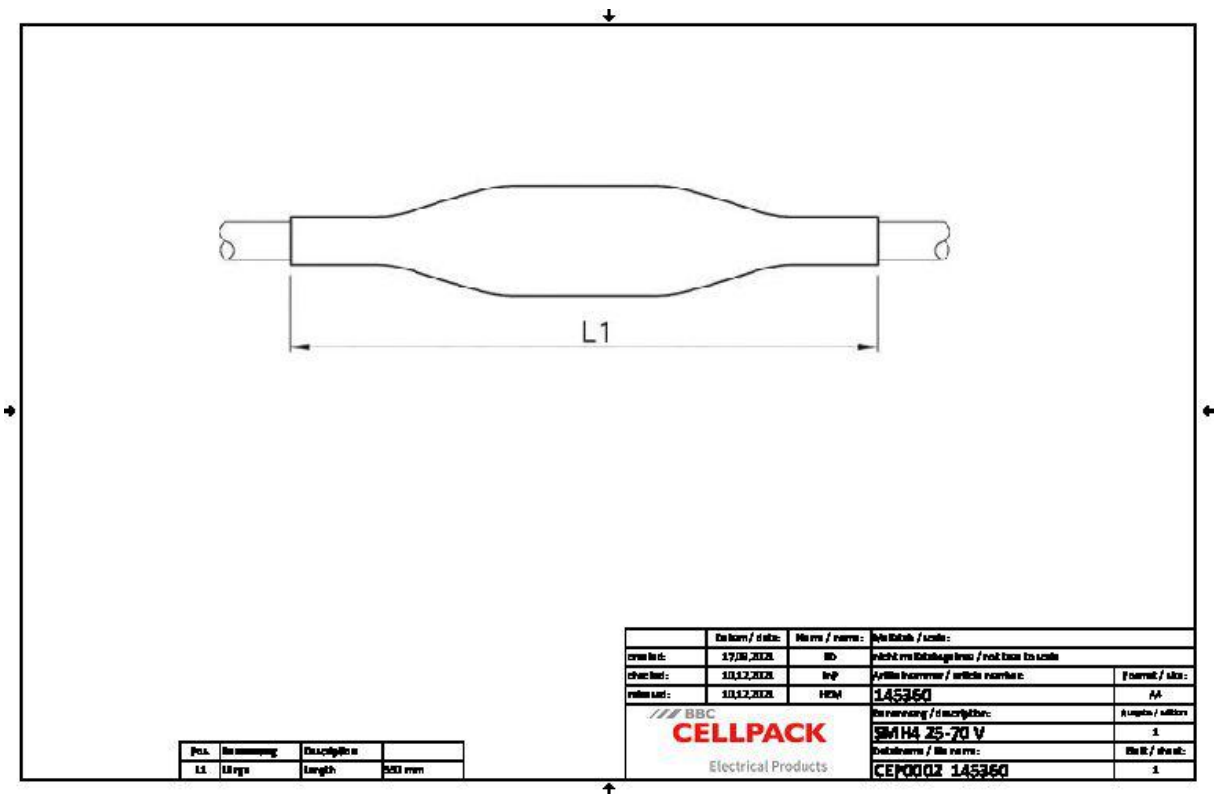
Opis produktu

Oznaczenie artykułu	SMH4 25-70 V
Numer przedmiotu	145360
Uwaga	Ze złączkami śrubowymi ze śrubami z łbem zrywalnym

Właściwości
Kompaktowe wymiary
Duży zakres przekrojów przewodów i kabli
Odporny na działanie chemikaliów
Odporny na berylownce
Stabilizacja przed promieniami UV
Wolny od substancji wpływających na pokrywanie lakierem
Nie zawiera halogenów
Wodoszczelny poprzecznie
Wysoka wartość izolacji elektrycznej
Wysoka wytrzymałość mechaniczna

Zastosowanie
Wnętrze
Napowietrzny
Zastosowanie w ziemi
Woda
Kanały kablowe
Kanały kablowe

Dane techniczne



Oznaczenie artykułu	SMH4 25-70 V
Numer przedmiotu	145360
Poziomy napięcie	U0/U (Um) 0,6/1 (1,2) kV
Normy i certyfikaty	EN 50393
Uwagi do produktu	Ze złączkami śrubowymi ze śrubami z łbem zrywalnym
Długość L1	550 mm
Nominal cross section Polymeric cable unarmoured per conductor 4x min	25 mm²
Nominal cross section Polymeric cable unarmoured per conductor 4x max	70 mm²

## Dane logistyczne

Oznaczenie artykułu	SMH4 25-70 V
Numer przedmiotu	145360
Zakres dostawy	Osłona zewnętrzna
	Osłony wewnętrzne
	Złączka śrubowa
	Klucz imbusowy
	ściereczka do czyszczenia
	Papier ścierny
Okres przydatności - dodatkowy opis	Instrukcja montażowa
	Nieograniczony czas przechowywania
Numer taryfy celnej	39173900
EAN/GTIN	4010311020532

## Dane opakowania

Alternatywna jednostka opakowania	Torebka1	Paleta EUR
Ilość podstawowa	1	100
Podstawowa jednostka opakowania	Sztuka	Sztuka
Długość (mm)	606	1200
Szerokość (mm)	166	800
Wysokość (mm)	120	770
Waga netto (kg)	0.638	63.8
Waga brutto (kg)	0.638	92.8