

Krimpverbindingsmof

voor kabels met functiebehoud E90

Voor het verbinden van veiligheidskabels van de constructies NHXH en NHXCH overal waar deze voorgeschreven zijn, bijv. in energiecentrales, chemische fabrieken, openbare gebouwen, luchthavens, tunnels, off-shore-complexen, brandalarmsystemen, trappenhuizen, liftschachten. Geschikt voor persverbinders.



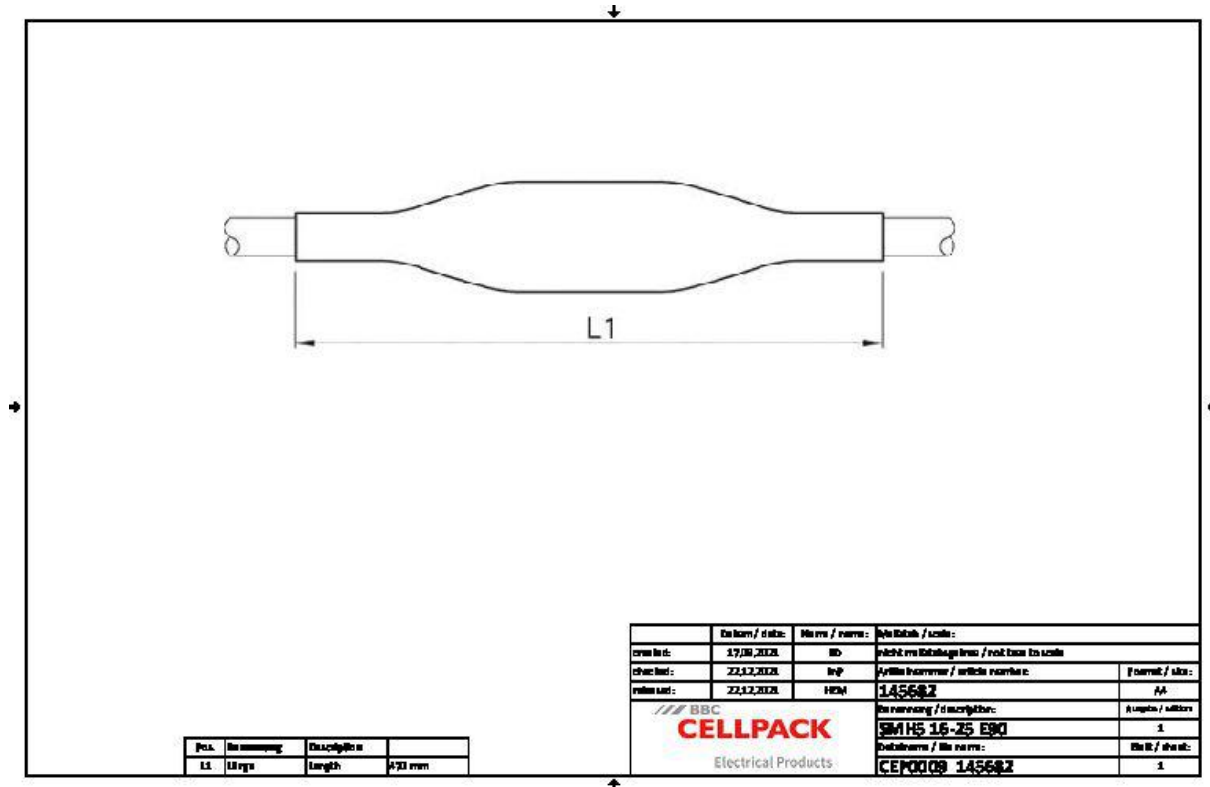
Produktbeschrijving

Artikelbeschrijving	SMH5 16-25 E90
Artikelnummer	145682
Optioneel toebehoren	Pers verbinders (zie Verbindingstechniek)

Eigenschappen
Compacte afmetingen
Bestand tegen chemische invloeden
Bestand tegen aardalkali
Bestand tegen UV-stralen
Vuurbestendig (zie keuringsnorm)
Vrij van oplosmiddelen Eigenschappen
Halogeenvrij
Dwarswaterdicht
Zeer hoge elektrische isolatiewaarden
Geringe rookgasontwikkeling

Toepassing
Binnen
Buiten
Aarde
Installatiekanalen
Kabelgoten

Technische gegevens



Pos.	De omschrijving	Dimensie/omschrijving	
L1	L1 lengte	length	470 mm

De datum / d'at:	De versie / versie:	De titel / titel:
17/06/2023	01	145682
22/12/2023	02	145682
22/12/2023	03	145682

BBC
CELLPACK
Electrical Products

De referentie / d'referentie:	De lengte / de lengte:
SMH5 16-25 E90	1
CEP0009 145682	1

Artikelbeschrijving	SMH5 16-25 E90
Artikelnummer	145682
Spanningsniveaus	U0/U (Um) 0,6/1 (1,2) kV
Testrapporten	DIN VDE 0472-814
	DIN 4102-12
	IEC 60331
	IEC 60332
Lengte L1	470 mm
Nominal cross section Polymeric cable unarmoured per conductor 5x min	16 mm ²
Nominal cross section Polymeric cable unarmoured per conductor 5x max	25 mm ²

Logistieke gegevens

Artikelbeschrijving	SMH5 16-25 E90
Artikelnummer	145682
Levering	Buitenmof
	Binnenmoffen
	Isolatiebuizen
	Reinigingsdoek
	Schuurlinnen
	Montagehandleiding
Duurzaamheid aanvullende teksten	Onbeperkt houdbaar
Land van oorsprong	Duitsland
Douanetariefnummer	39173900
EAN/GTIN	4010311027692

Verpakkingsgegevens

Alternatieve maateenheid	Dun karton
Basishoeveelheid	1
Basis maateenheid	Stuk
Lengte (mm)	720
Breedte (mm)	238
Hoogte (mm)	97
Netto gewicht (kg)	0.476
Bruto gewicht (kg)	0.476