

Empalme de conexión termorretráctil

para sistema de cables con conservación de funcionalidad integrada E90

Para la conexión de cables de seguridad de los modelos NHXH y NHXCH en todas las situaciones en las que están prescritos, p. ej. en centrales eléctricas, plantas químicas, edificios públicos, aeropuertos, túneles, plantas offshore, sistemas de alarma contra incendios, escaleras, huecos de ascensor. Para conectores a compresión.

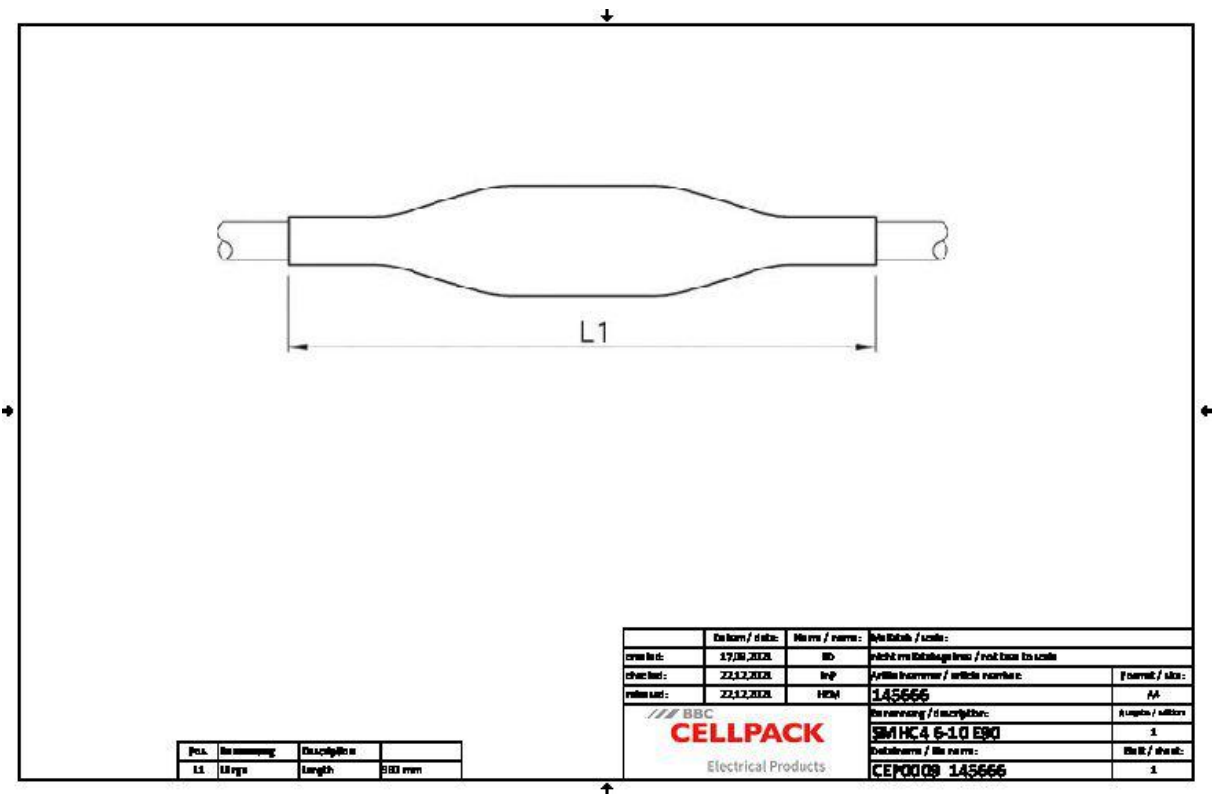


Descripción de producto

Denominación del artículo	SMHC4 6-10 E90
Número de artículo	145666
Accesorio opcional	Manguitos de compresión (ver Tecnología de Conexión)

Propiedades	Aplicaciones
Dimensiones compactas	Interiores
Resistente a influencias químicas	Exterior
Resistente a alcalinotérreos	Bajo tierra
Estabilizado contra los rayos UV	Canalización
Resistente al fuego (véase la norma de pruebas)	Tubos vacíos
Libre de sustancias disruptoras del barniz	
Libre de halógenos	
Impermeable al agua transversal	
Altos valores de aislamiento eléctrico	
Bajo desarrollo de humo	

Datos técnicos



Denominación del artículo	SMHC4 6-10 E90
Número de artículo	145666
Niveles de tensión	U0/U (Um) 0,6/1 (1,2) kV
Normas de ensayo	DIN VDE 0472-814
	DIN 4102-12
	IEC 60331
	IEC 60332
Largo L1	380 mm
Nominal cross section Polymeric cable with concentric conductor per conductor 4x min	6 mm²
Nominal cross section Polymeric cable with concentric conductor per conductor 4x max	10 mm²

Datos logísticos

Denominación del artículo	SMHC4 6-10 E90
Número de artículo	145666
Ámbito de entrega	Empalme exterior
	Empalmes interiores
	Tubos aislantes
	Toallita de limpieza
	Tela esmeril
	Instrucciones de montaje
Durabilidad textos adicionales	Almacenamiento ilimitado
Número de arancel	39173900
EAN/GTIN	4010311021478

SAP Datos de embalaje

Alternativa unidad de medida	Bolsa1
Cantidad base	1
Base unidad de medida	Piece
Largo (mm)	456
Ancho (mm)	239
Altura (mm)	55
Peso neto (kg)	0.24
Peso bruto (kg)	0.24