

Mufa termokurczliwa przelotowa
do kabli ognioodpornych

Do łączenia kabli zabezpieczających typu NHXH i NHXCH wszędzie, gdzie są one wymagane, np. w elektrowniach, zakładach chemicznych, budynkach użyteczności publicznej, lotniskach, tunelach, urządzeniach morskich, przeciwpożarowych systemach alarmowych, klatkach schodowych, szybach wind. Nadaje się do złązek kablowych prasowanych.



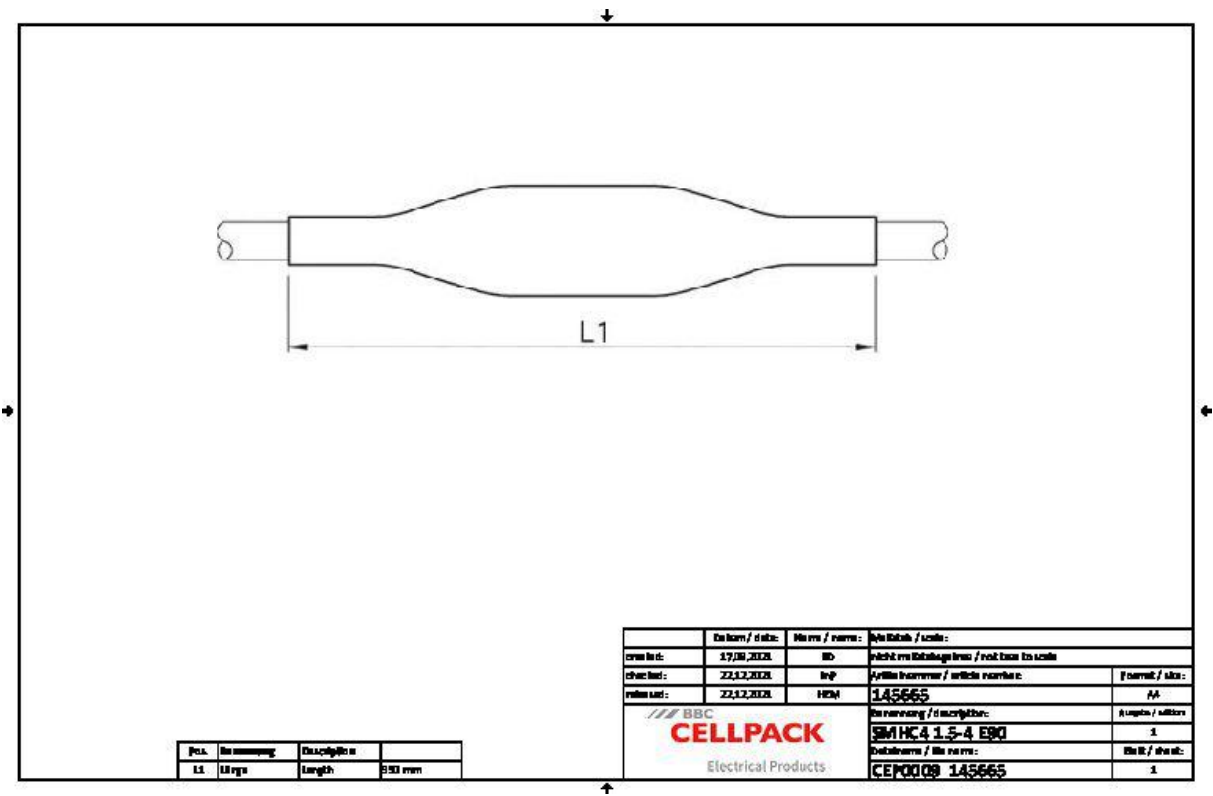
Opis produktu

Oznaczenie artykułu	SMHC4 1.5-4 E90
Numer przedmiotu	145665
Akcesoria uzupełniające	Złączka kablowa prasowana (patrz Technologia łączenia)

Właściwości
Kompaktowe wymiary
Odporny na działanie chemikaliów
Odporny na berylówce
Stabilizacja przed promieniami UV
Ognioodporny (patrz norma badań)
Wolny od substancji wpływających na pokrywanie lakierem
Nie zawiera halogenów
Wodoszczelny poprzecznie
Wysoka wartość izolacji elektrycznej
Niska emisja spalin

Zastosowanie
Wnętrze
Napowietrzny
Zastosowanie w ziemi
Kanały kablowe
Kanały kablowe

Dane techniczne



Oznaczenie artykułu	SMHC4 1.5-4 E90
Numer przedmiotu	145665
Poziomy napięcie	U0/U (Um) 0,6/1 (1,2) kV
Normy i certyfikaty	DIN VDE 0472-814
	DIN 4102-12
	IEC 60331
	IEC 60332
Długość L1	350 mm
Nominal cross section Polymeric cable with concentric conductor per conductor 4x min	1.5 mm²
Nominal cross section Polymeric cable with concentric conductor per conductor 4x max	4 mm²

Dane logistyczne

Oznaczenie artykułu	SMHC4 1.5-4 E90
Numer przedmiotu	145665
Zakres dostawy	Ośłona zewnętrzna
	Ośłony wewnętrzne
	Rury izolujące
	ściereczka do czyszczenia
	Papier ścierny
	Instrukcja montażowa
Okres przydatności - dodatkowy opis	Nieograniczony czas przechowywania
Numer taryfy celnej	39173900
EAN/GTIN	4010311021461

Dane opakowania

Alternatywna jednostka opakowania	Torebka1
Ilość podstawowa	1
Podstawowa jednostka opakowania	Sztuka
Długość (mm)	360
Szerokość (mm)	227
Wysokość (mm)	50
Waga netto (kg)	0.215
Waga brutto (kg)	0.215