

Empalme de conexión termorretráctil

para cables aislados sintético sin armadura

De uso universal para la conexión cables de cuatro conductores con aislamiento de PVC, PE y XLPE (p. ej.: N(A)YY, N(A)2XY, TT). Para conectores a compresión en cables de aluminio y de cobre.

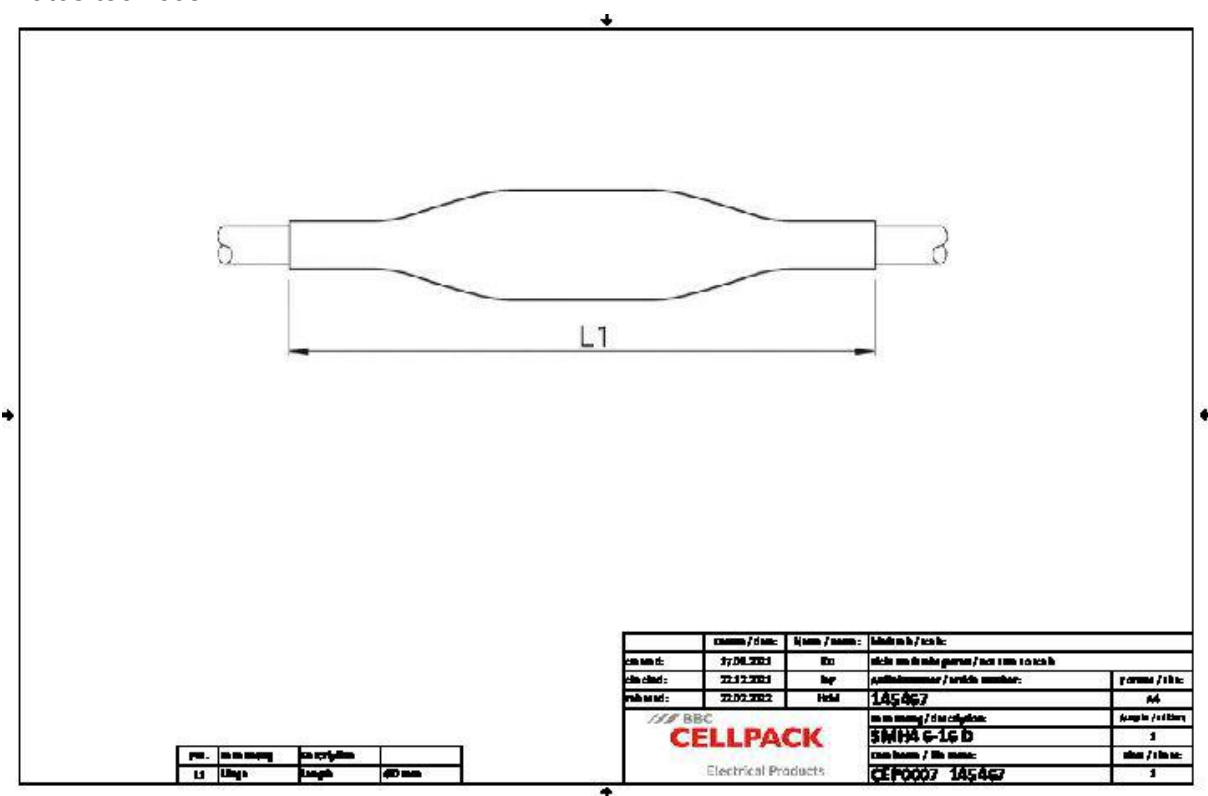


Descripción de producto

Denominación del artículo	SMH4D 6-16
Número de artículo	145467
Accesorio opcional	Manguitos de compresión (ver Tecnología de Conexión)

Propiedades
Dimensiones compactas
Amplio rango de secciones de líneas y cables
Resistente a influencias químicas
Resistente a alcalinotérreos
Estabilizado contra los rayos UV
Libre de sustancias disruptoras del barniz
Libre de halógenos
Impermeable al agua transversal
Altos valores de aislamiento eléctrico
Alta resistencia mecánica

Aplicaciones
Interiores
Exterior
Bajo tierra
Agua
Canalización
Tubos vacíos



Denominación del artículo	SMH4D 6-16
Número de artículo	145467
Niveles de tensión	U0/U (Um) 0,6/1 (1,2) kV
Normas de ensayo	DIN VDE 0278-1
	DIN VDE 0278-3
Largo L1	460 mm
Nominal cross section Polymeric cable unarmoured per conductor 4x min	6 mm²
Nominal cross section Polymeric cable unarmoured per conductor 4x max	16 mm²

Datos logísticos

Denominación del artículo	SMH4D 6-16
Número de artículo	145467
Ámbito de entrega	Empalmes interiores
	Empalme exterior
	Toallita de limpieza
	Tela esmeril
	Instrucciones de montaje
Durabilidad textos adicionales	Almacenamiento ilimitado
Número de arancel	39173900
EAN/GTIN	4010311004181

SAP Datos de embalaje

Alternativa unidad de medida	Bolsa1	C. de cart
Cantidad base	1	50
Base unidad de medida	Piece	Piece
Largo (mm)	500	580
Ancho (mm)	114	390
Altura (mm)	57	500
Peso neto (kg)	0.171	8.55
Peso bruto (kg)	0.171	8.85