

Końcówka śrubowa Al i Cu

szczelny, ze śrubami z urywanymi łbami

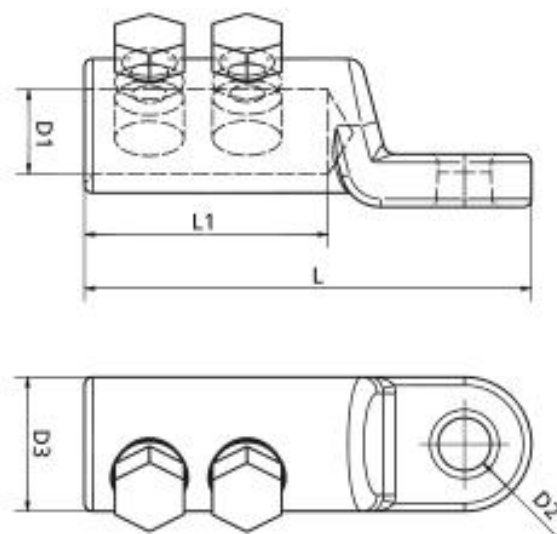
Śrubowe końcówki kablowe do przewodów aluminiowych i miedzianych RM/SE, do bezpiecznego mocowania kabla, przeznaczone do zakończeń wewnętrznych i zewnętrznych.



Opis produktu

Oznaczenie artykułu	SK-V-AS 120-300
Numer przedmiotu	195311

Dane techniczne



Oznaczenie artykułu	SK-V-AS 120-300
Numer przedmiotu	195311
Standardy testowe	IEC 61238-1
Materiały	Aluminium pocynowane
Długość L	100 mm
Długość L1	64 mm
Średnica D1	25 mm
Średnica D2	13 mm
Średnica D3	38 mm
Liczba śrub	2 Sztuka

Dane logistyczne

Oznaczenie artykułu	SK-V-AS 120-300
Numer przedmiotu	195311
Zakres dostawy	Końcówka kablowa śrubowa
	Instrukcja montażowa
Numer taryfy celnej	85369010
EAN/GTIN	4010311053608

Dane opakowania

Rodzaj opakowania	Torebka1	Skrzynka
Ilość treści	1	10
Jednostka opakowania	Sztuka	Sztuka
Długość (mm)	140	310
Szerokość (mm)	70	160
Wysokość (mm)	50	100
Waga netto (kg)	0.315	3.15
Waga brutto (kg)	0.315	3.45