

## Schraubkabelschuh für Cu und Al

längsdicht, mit Abreißkopfschrauben

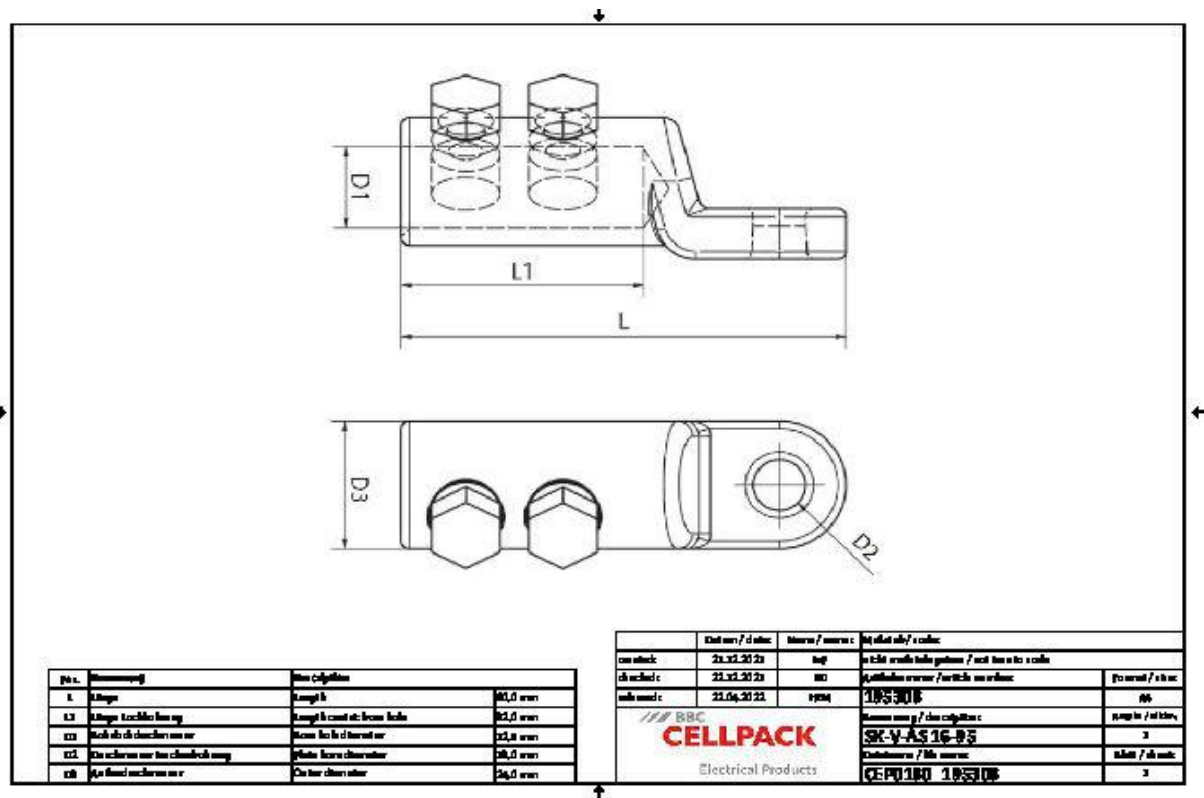
Schraubkabelschuh für Aluminium- und Kupferleiter RM/SE, für einen sicheren Halt des Kabels, geeignet für Innenraum- und Freiluft-Endverschlüsse.



### Produktbeschreibung

Artikelname	SK-V-AS 16-95
Artikelnummer	195308

Technische Daten



Artikelname	SK-V-AS 16-95
Artikelnummer	195308
Länge L	60 mm
Länge L1	32 mm
Durchmesser D1	12.5 mm
Durchmesser D2	13 mm
Durchmesser D3	24 mm
Anzahl Schrauben	1 Stück

## Logistik Daten

Artikelname	SK-V-AS 16-95
Artikelnummer	195308
Ursprungsland	Deutschland
Zolltarifnummer	85369010
EAN/GTIN	4010311053578

## Verpackungsdaten

Alternativmengeneinheit	Beutel1	Schachtel
Basismenge	1	100
Basismengeneinheit	Stück	Stück
Länge (mm)	75	310
Breite (mm)	30	160
Höhe (mm)	40	100
Nettogewicht (kg)	0.072	7.2
Bruttogewicht (kg)	0.072	7.5