

Głowica termokurczliwa

do kabli i przewodów bez pancerza o izolacji wytłaczanej

Uniwersalne zastosowanie do podłączania kabli o izolacji wytłaczanej do urządzeń elektrycznych, do kabli z izolacją z PE, VPE, PVC i powłoką kabla z PVC i PE. Nadaje się do końcówek kablowych prasowanych do kabli aluminiowych i miedzianych.

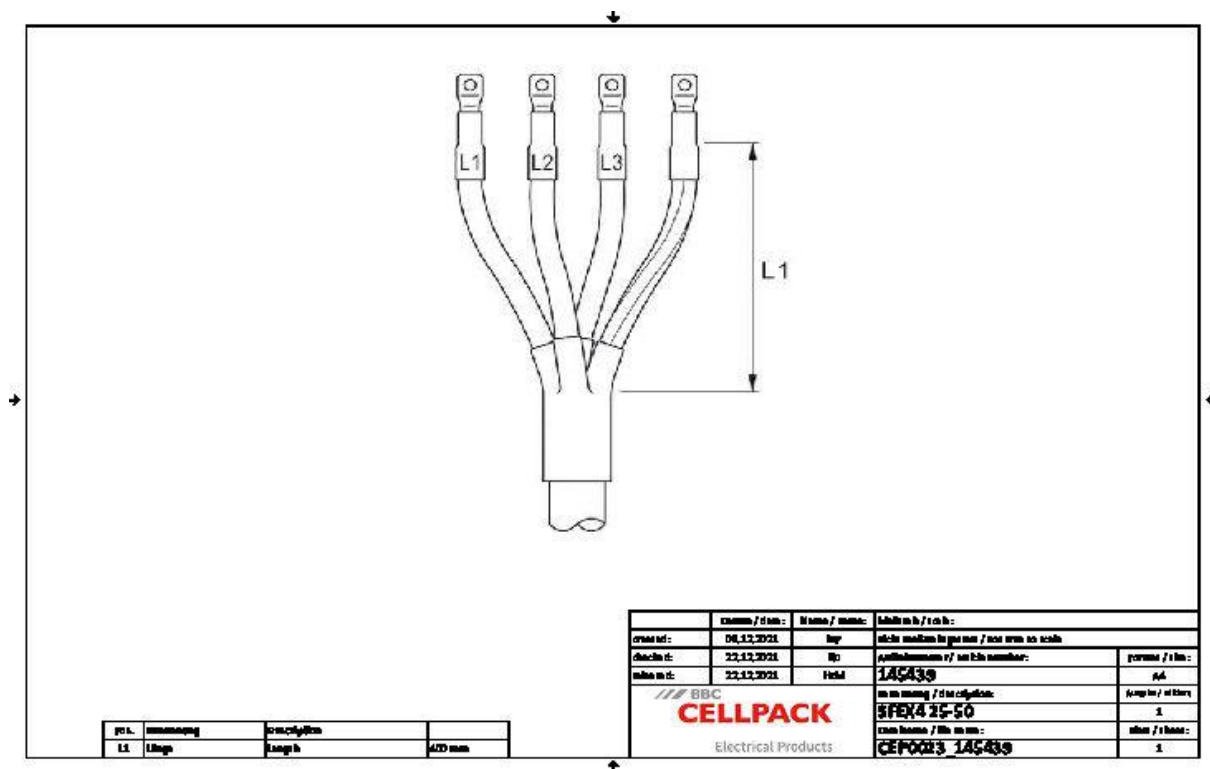


Opis produktu

Oznaczenie artykułu	SFEX4 25-50
Numer przedmiotu	145439
Uwaga	SFEX4 do przewodów energetycznych z oznakowanymi na kolor zielono-żółty żyłami
	W przypadku głowic napowietrznych należy stosować końcówki kablowe z uszczelnieniem wzdłużnym
Akcesoria uzupełniające	Końcówka kablowa prasowana (patrz Technologia łączenia)

Właściwości
Kompaktowe wymiary
Duży zakres przekrojów przewodów i kabli
Odporny na działanie chemikaliów
Stabilizacja przed promieniami UV
Wolny od substancji wpływających na pokrywanie lakierem
Nie zawiera halogenów
Całkowicie wodoodporny
Wysoka wartość izolacji elektrycznej
Wysoka wytrzymałość mechaniczna

Zastosowanie
Napowietrzny



Oznaczenie artykułu	SFEX4 25-50
Numer przedmiotu	145439
Poziomy napięcie	U0/U (Um) 0,6/1 (1,2) kV
Normy i certyfikaty	EN 50393
Nominal cross section Polymeric cable unarmoured per conductor 4x min	25 mm ²
Nominal cross section Polymeric cable unarmoured per conductor 4x max	50 mm ²

Dane logistyczne

Oznaczenie artykułu	SFEX4 25-50
Numer przedmiotu	145439
Zakres dostawy	Rury termokurczliwe do izolacji żył
	Palczatka
	Rury uszczelniające
	ściereczka do czyszczenia
	Papier ścierny
	Instrukcja montażowa
Okres przydatności - dodatkowy opis	Nieograniczony czas przechowywania
Numer taryfy celnej	39174000
EAN/GTIN	4010311004693

Dane opakowania

Alternatywna jednostka opakowania	Torebka1
Ilość podstawowa	1
Podstawowa jednostka opakowania	Sztuka
Długość (mm)	449
Szerokość (mm)	220
Wysokość (mm)	65
Waga netto (kg)	0.245
Waga brutto (kg)	0.245