

Extrémité thermorétractable

pour câbles non armés à isolation synthétique

Pour raccorder des câbles basse tension à isolation synthétique PVC, PE et XLPE, à une installation. Pour cosses à sertir. Pour conducteurs en cuivre et aluminium.

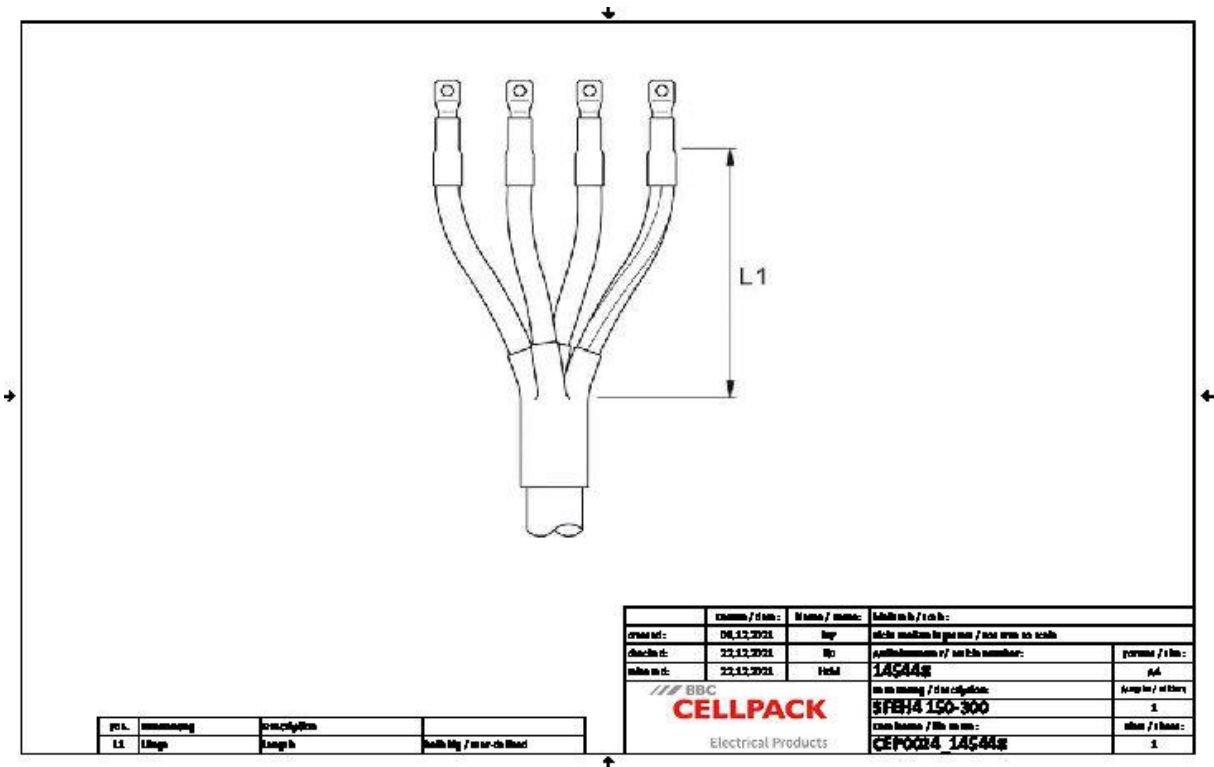


Description du produit

Nom de l'article	SFEH4 150-300
Numéro d'article	145448
Accessoire en option	Cosses à sertir (voir Connectique)

Caractéristiques	Application
Dimensions compactes	Intérieur
Large plage de sections	
Résistant aux influences chimiques	
Stabilisé contre les rayons UV	
Exempt de substances qui peuvent gêner les opérations de peinture	
Sans halogènes	
Haute isolation électrique	
Haute tenue mécanique	

Données techniques



Nom de l'article	SFEH4 150-300
Numéro d'article	145448
Niveau de tension	U0/U (Um) 0,6/1 (1,2) kV
Norme	EN 50393
Nominal cross section Polymeric cable unarmoured per conductor 4x min	150 mm²
Nominal cross section Polymeric cable unarmoured per conductor 4x max	300 mm²

Données logistiques

Nom de l'article	SFEH4 150-300
Numéro d'article	145448
Volume de livraison	Extrémité
	Gaines d'étanchéité
	Lingette de nettoyage
	Toile émeri
	Instructions de montage
Conservation textes supplémentaires	Stockage illimité
Pays d'origine	Allemagne
Numéro de tarif douanier	39174000
EAN/GTIN	4010311004631

Données d'emballage

Alternative unité de mesure	Sachet1	Pal. UU
Quantité de base	1	100
Base unité de mesure	Pièce	Pièce
Longueur (mm)	237	1200
Largeur (mm)	201	800
Hauteur (mm)	110	770
Poids net (kg)	0.257	25.7
Poids brut (kg)	0.257	43.9