

## Głowica termokurczliwa

do kabli i przewodów bez pancerza o izolacji wytłaczanej

Uniwersalne zastosowanie do podłączania kabli o izolacji wytłaczanej do urządzeń elektrycznych, do kabli z izolacją z PE i VPE i powłoką kabla z PVC i PE. Nadaje się do końcówek kablowych prasowanych do kabli aluminiowych i miedzianych.



### Opis produktu

Oznaczenie artykułu	SFEH4 25-50
Numer przedmiotu	145438
Akcesoria uzupełniające	Końcówka kablowa prasowana (patrz Technologia łączenia)

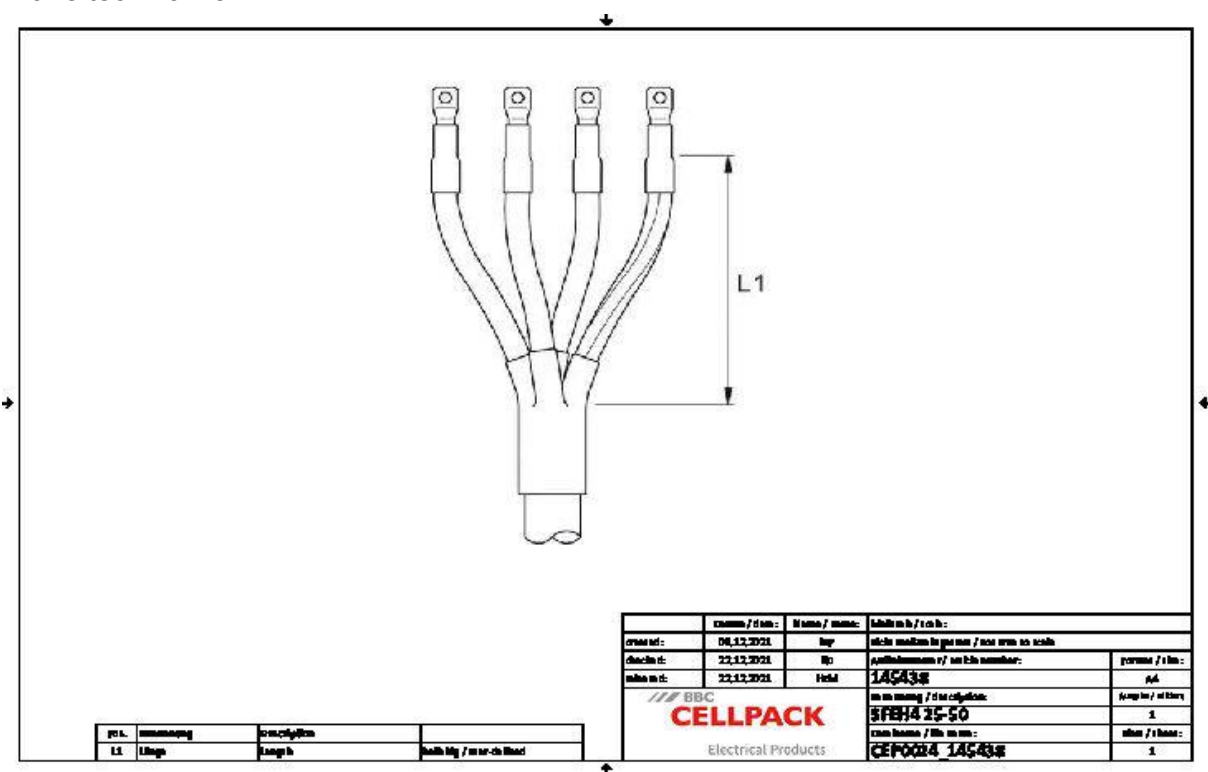
#### Właściwości

Kompaktowe wymiary
Duży zakres przekrojów przewodów i kabli
Odporny na działanie chemikaliów
Stabilizacja przed promieniami UV
Wolny od substancji wpływających na pokrywanie lakierem
Nie zawiera halogenów
Wysoka wartość izolacji elektrycznej
Wysoka wytrzymałość mechaniczna

#### Zastosowanie

Wnętrze
---------





Oznaczenie artykułu	SFEH4 25-50
Numer przedmiotu	145438
Poziomy napięcie	U0/U (Um) 0,6/1 (1,2) kV
Normy i certyfikaty	EN 50393
Nominal cross section Polymeric cable unarmoured per conductor 4x min	25 mm²
Nominal cross section Polymeric cable unarmoured per conductor 4x max	50 mm²



Dane logistyczne

Oznaczenie artykułu	SFEH4 25-50
Numer przedmiotu	145438
Zakres dostawy	Palczatka
	Rury uszczelniające
	ściereczka do czyszczenia
	Papier ścierny
	Instrukcja montażowa
Okres przydatności - dodatkowy opis	Nieograniczony czas przechowywania
Numer taryfy celnej	39174000
EAN/GTIN	4010311004617

Dane opakowania

Alternatywna jednostka opakowania	Torebka1	Karton	Paleta EW
Ilość podstawowa	1	150	500
Podstawowa jednostka opakowania	Sztuka	Sztuka	Sztuka
Długość (mm)	208	800	1200
Szerokość (mm)	191	620	800
Wysokość (mm)	70	520	1130
Waga netto (kg)	0.115	17.25	57.5
Waga brutto (kg)	0.115	17.55	75.7