

Bout perdu sous tension

avec capuchon intérieur pour câbles isolation en papier imprégné

Bout perdu sous tension étanche, pour câbles basse tension à isolation en papier imprégné (par ex. N(A)KBA, NAKLEY, PPb).



Description du produit

Nom de l'article	SEM HK4 95-300 Pb
Numéro d'article	145398

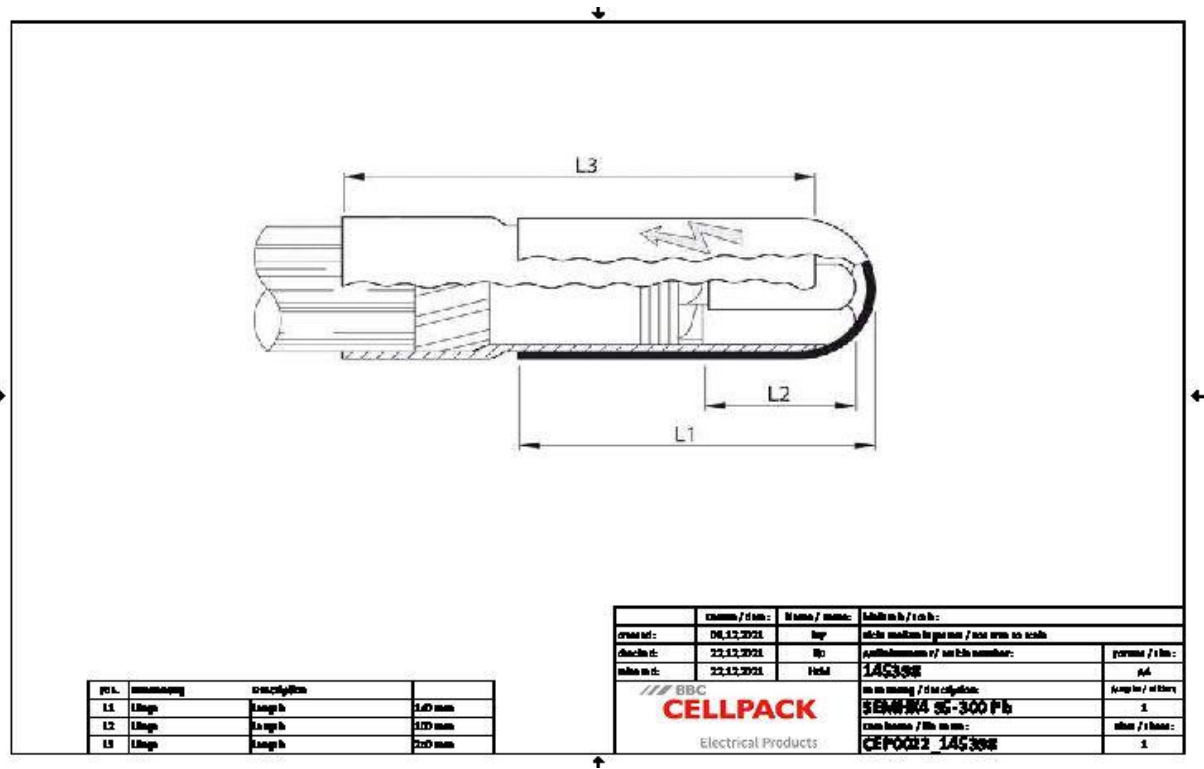
Caractéristiques

Large plage de sections
Résistant aux influences chimiques
Résistant aux terres alcalines
Stabilisé contre les rayons UV
Exempt de substances qui peuvent gêner les opérations de peinture
Sans halogènes
Étanche transversalement
Haute isolation électrique
Haute tenue mécanique

Application

Intérieur
Extérieur
Milieu souterrain
Eau
Conduits d'installation
Conduits

Données techniques



Nom de l'article	SEMHK4 95-300 Pb
Numéro d'article	145398
Niveau de tension	U0/U (Um) 0,6/1 (1,2) kV
Norme	EN 50393
Longueur L1	140 mm
Longueur L2	100 mm
Longueur L3	250 mm
Nominal cross section Mass-impregnated paper cable per conductor 4x min	95 mm²
Nominal cross section Mass-impregnated paper cable per conductor 4x max	300 mm²

Données logistiques

Nom de l'article	SEMHK4 95-300 Pb
Numéro d'article	145398
Volume de livraison	Gaine d'étanchéité
	Capuchon thermorétractable avec flèche de tension
	Capuchons d'étanchéité
	Lingette de nettoyage
	Toile émeri
	Instructions de montage
Conservation textes supplémentaires	Stockage illimité
Pays d'origine	Allemagne
Numéro de tarif douanier	39173900
EAN/GTIN	4010311029870

Données d'emballage

Alternative unité de mesure	Sachet1
Quantité de base	1
Base unité de mesure	Pièce
Longueur (mm)	280
Largeur (mm)	203
Hauteur (mm)	107
Poids net (kg)	0.279
Poids brut (kg)	0.279