

Spannungsfeste Endmuffe

mit Innenkappe, für Papier-Massekabel

Für den spannungsfesten Endabschluss von Kabeln mit Isolierungen aus Papier (z. B. N(A)KBA, NAKLEY, PPb).



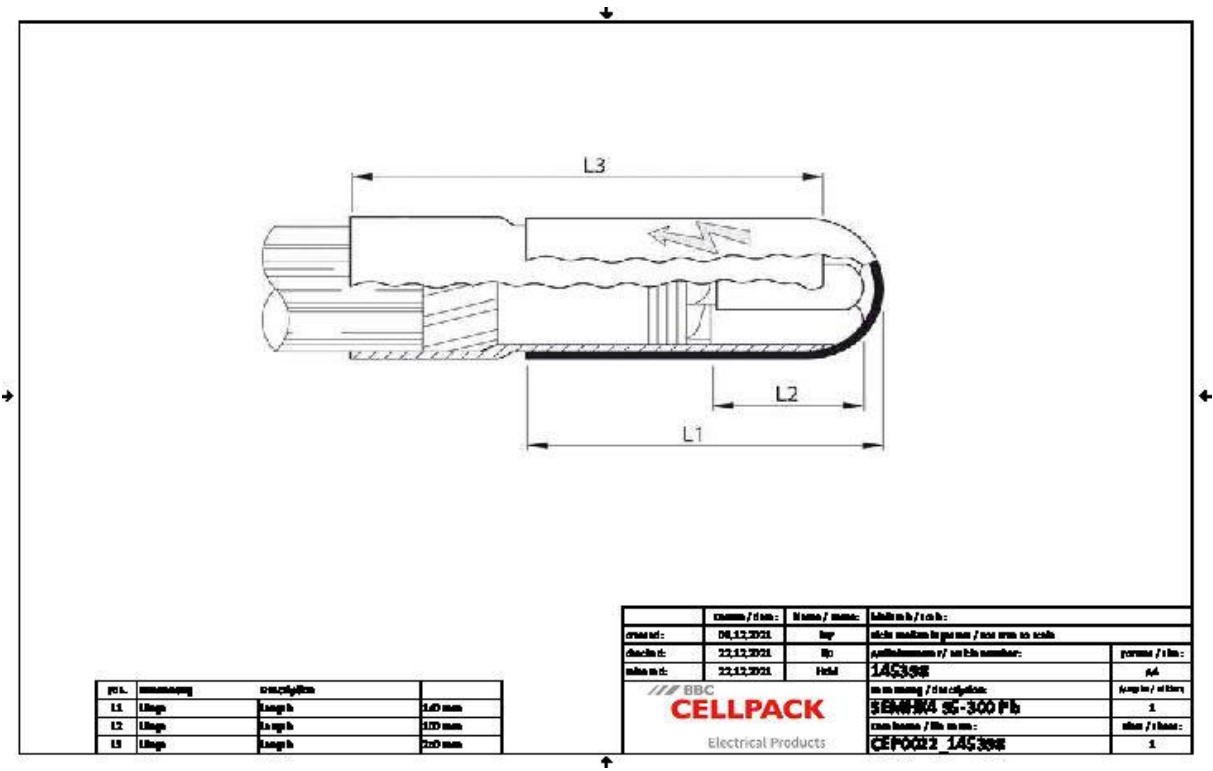
Produktbeschreibung

Artikelname	SEMHK4 95-300 Pb
Artikelnummer	145398

Eigenschaften
Großer Leitungs- und Kabelquerschnittsbereich
Beständig gegen chemische Einflüsse
Beständig gegen Erdalkalien
Stabilisiert gegen UV-Strahlen
Frei von lackbenetzungsstörenden Substanzen
Halogenfrei
Querwasserdicht
Hohe elektrische Isolationswerte
Hohe mechanische Festigkeit

Anwendungen
Innenraum
Freiluft
Erdreich
Wasser
Installationskanäle
Leerrohre

Technische Daten



Artikelname	SEM HK4 95-300 Pb
Artikelnummer	145398
Spannungsebenen	U0/U (Um) 0,6/1 (1,2) kV
Prüfnormen	EN 50393
Länge L1	140 mm
Länge L2	100 mm
Länge L3	250 mm
Nennquerschnitt Papier-Massekabel pro Ader 4x min	95 mm²
Nennquerschnitt Papier-Massekabel pro Ader 4x max	300 mm²

Logistik Daten

Artikelname	SEMHK4 95-300 Pb
Artikelnummer	145398
Lieferumfang	Abdichtschlauch
	Schrumpfkappe mit Spannungspfeil
	Dichtkappen
	Reinigungstuch
	Schmirgelleinen
	Montageanleitung
Haltbarkeit Zusatztexte	Unbegrenzt lagerfähig
Ursprungsland	Deutschland
Zolltarifnummer	39173900
EAN/GTIN	4010311029870

Verpackungsdaten

Alternativmengeneinheit	Beutel1
Basismenge	1
Basismengeneinheit	Stück
Länge (mm)	280
Breite (mm)	203
Höhe (mm)	107
Nettogewicht (kg)	0.279
Bruttogewicht (kg)	0.279