

Terminazione cavo termorestringente a cappuccio con tappo interno per cavi in carta impregnata

Per terminazione cavo resistente alla tensione di cavi con isolamento in carta (p. es. N(A)KBA, NAKLEY, PPb).



Descrizione del prodotto

| | |
|---------------------------|------------------|
| Descrizione dell'articolo | SEM HK4 16-50 Pb |
| Codice articolo | 145396 |

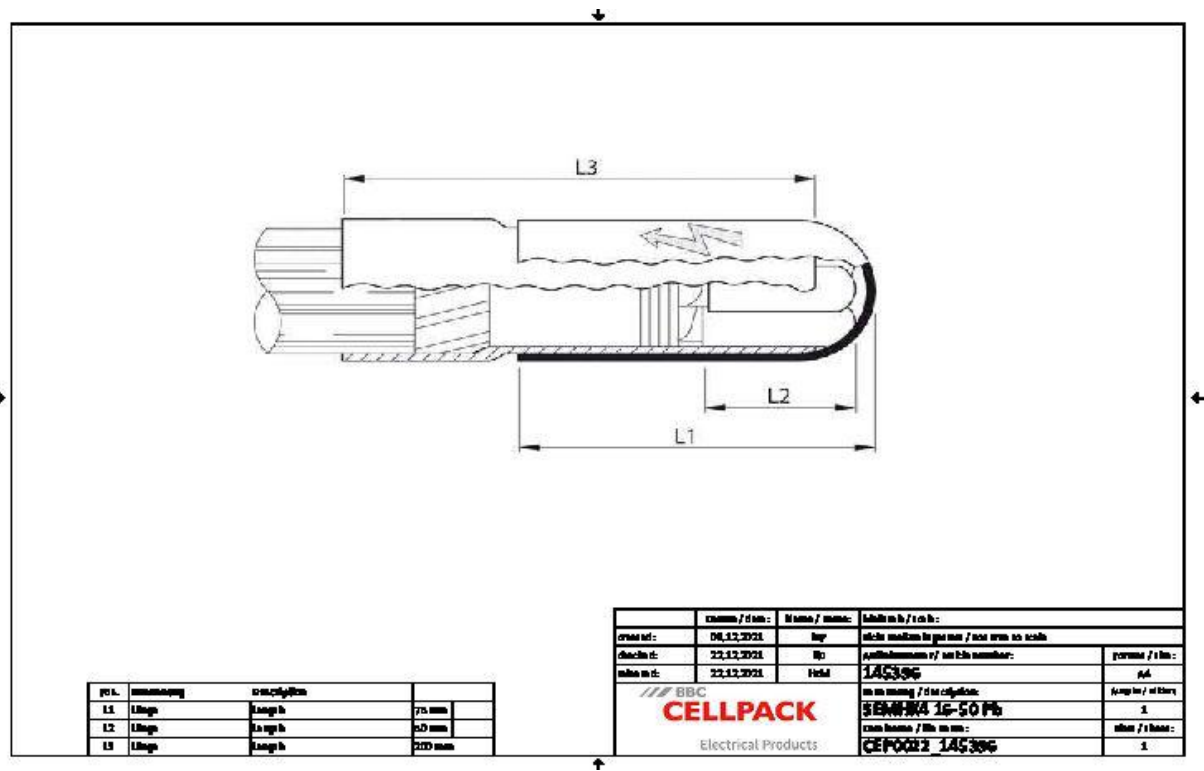
Proprietà

| |
|---|
| Grandi sezioni di cavi e conduttori |
| Resistente agli agenti chimici |
| Resistente agli alcalini terrosi |
| Stabilizzato contro i raggi UV |
| Privo di sostanze che inibiscono la bagnatura della vernice |
| Senza alogeni |
| A tenuta stagna trasversale |
| Alti valori di isolamento elettrico |
| Alta resistenza meccanica |

Applicazioni

| |
|--------------------|
| Interno |
| Esterno |
| Terra |
| Acqua |
| Canaline portacavi |
| Condotto |

Dati tecnici



| | |
|---|--------------------------|
| Descrizione dell'articolo | SEMHK4 16-50 Pb |
| Codice articolo | 145396 |
| Livelli di tensione | U0/U (Um) 0,6/1 (1,2) kV |
| Norme di prova | EN 50393 |
| Lunghezza L1 | 75 mm |
| Lunghezza L2 | 50 mm |
| Lunghezza L3 | 200 mm |
| Nominal cross section Mass-impregnated paper cable per conductor 4x min | 16 mm² |
| Nominal cross section Mass-impregnated paper cable per conductor 4x max | 50 mm² |

Dati logistici

| | |
|----------------------------|---|
| Descrizione dell'articolo | SEMHK4 16-50 Pb |
| Codice articolo | 145396 |
| Ambito di consegna | Guaina sigillante |
| | Cappuccio termorestringente con freccia di tensione |
| | Tappi sigillanti |
| | Panno detergente |
| | Tessuto smerigliante |
| | Istruzioni di montaggio |
| Durata testi aggiuntivi | Durata di conservazione illimitata |
| Numero di tariffa doganale | 39173900 |
| EAN/GTIN | 4010311029856 |

Dati di imballaggio

| Alternativa unità di misura | Sacchetto1 | Scatolone |
|-----------------------------|------------|-----------|
| Quantità base | 1 | 30 |
| Base unità di misura testo | Pezzo | Pezzo |
| Lunghezza (mm) | 273 | 480 |
| Larghezza (mm) | 246 | 395 |
| Altezza (mm) | 67 | 365 |
| Peso netto (kg) | 0.107 | 3.21 |
| Peso lordo (kg) | 0.107 | 3.51 |