

Empalme terminal resistente a alta tensión

con capuchón interior para cable de aislamiento de papel aceite

Para el cierre final resistente a tensión de cables con aislamiento de papel (p. ej. N(A)KBA, NAKLEY, PPb).



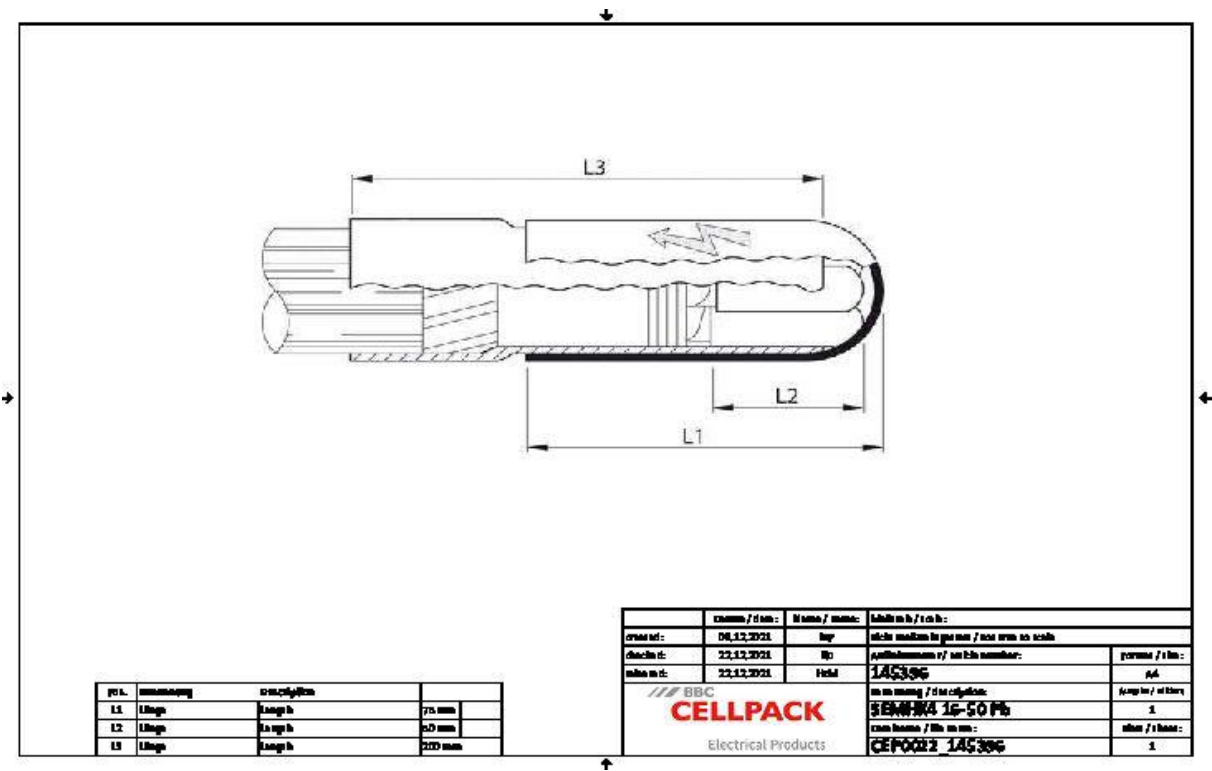
Descripción de producto

Denominación del artículo	SEMHK4 16-50 Pb
Número de artículo	145396

Propiedades
Amplio rango de secciones de líneas y cables
Resistente a influencias químicas
Resistente a alcalinotérreos
Estabilizado contra los rayos UV
Libre de sustancias disruptoras del barniz
Libre de halógenos
Impermeable al agua transversal
Altos valores de aislamiento eléctrico
Alta resistencia mecánica

Aplicaciones
Interiores
Exterior
Bajo tierra
Agua
Canalización
Tubos vacíos

Datos técnicos



Denominación del artículo	SEMHK4 16-50 Pb
Número de artículo	145396
Niveles de tensión	U0/U (Um) 0,6/1 (1,2) kV
Normas de ensayo	EN 50393
Largo L1	75 mm
Largo L2	50 mm
Largo L3	200 mm
Nominal cross section Mass-impregnated paper cable per conductor 4x min	16 mm²
Nominal cross section Mass-impregnated paper cable per conductor 4x max	50 mm²

Datos logísticos

Denominación del artículo	SEMHK4 16-50 Pb
Número de artículo	145396
Ámbito de entrega	Tubo de sellado
	Capuchón termorretráctil con flecha de tensión
	Capuchones de sellado
	Toallita de limpieza
	Tela esmeril
	Instrucciones de montaje
Durabilidad textos adicionales	Almacenamiento ilimitado
Número de arancel	39173900
EAN/GTIN	4010311029856

SAP Datos de embalaje

Alternativa unidad de medida	Bolsa1	C. de cart
Cantidad base	1	30
Base unidad de medida	Piece	Piece
Largo (mm)	273	480
Ancho (mm)	246	395
Altura (mm)	67	365
Peso neto (kg)	0.107	3.21
Peso bruto (kg)	0.107	3.51