

Mufa końcowa

z nakładkami wewnętrznymi i zewnętrznymi ze strzałką napinającą

Do izolowanych zakończeń niezbrojonych kabli o izolacji wytłaczanej oraz kabli o izolacji wytłaczanej z przewodem koncentrycznym z izolacją z PVC, PE i VPE (np. N(A)YY, N(A)XY, TT, N(A)2Y2Y, N(A)2X2Y, N(A)YC(W)Y).



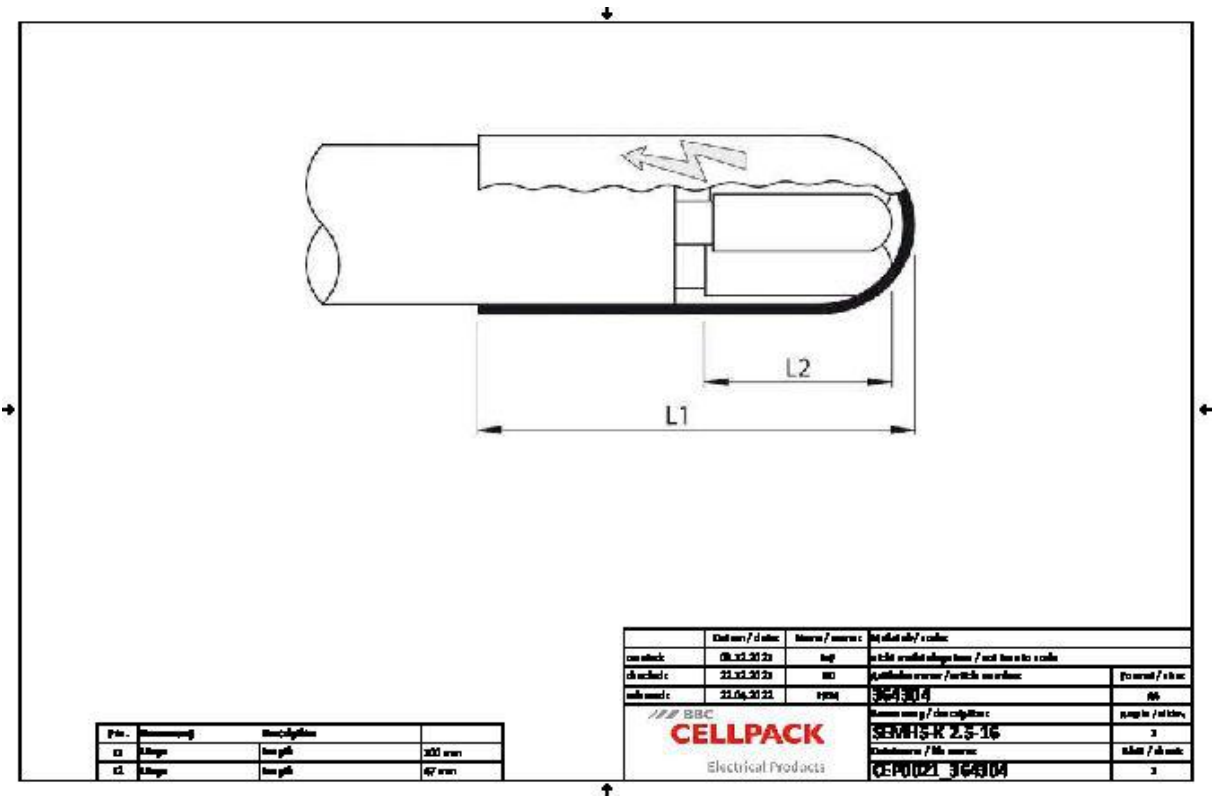
Opis produktu

Oznaczenie artykułu	SEMH5-K 2.5-16
Numer przedmiotu	364304

Właściwości
Duży zakres przekrojów przewodów i kabli
Odporny na działanie chemikaliów
Odporny na berylówce
Stabilizacja przed promieniami UV
Wolny od substancji wpływających na pokrywanie lakierem
Nie zawiera halogenów
Wodoszczelny poprzecznie
Wysoka wartość izolacji elektrycznej
Wysoka wytrzymałość mechaniczna

Zastosowanie
Wnętrze
Napowietrzny
Zastosowanie w ziemi
Woda
Kanały kablowe
Kanały kablowe

Dane techniczne



Oznaczenie artykułu	SEMH5-K 2.5-16
Numer przedmiotu	364304
Poziomy napięcie	U0/U (Um) 0,6/1 (1,2) kV
Normy i certyfikaty	EN 50393
Długość L1	100 mm
Długość L2	47 mm
Nominal cross section Polymeric cable unarmoured per conductor 5x min	2.5 mm²
Nominal cross section Polymeric cable unarmoured per conductor 5x max	16 mm²

Dane logistyczne

Oznaczenie artykułu	SEMH5-K 2.5-16
Numer przedmiotu	364304
Zakres dostawy	Kaptury uszczelniające
	Kapturek termokurczliwy ze strzałką napięciową
	ściereczka do czyszczenia
	Papier ścierny
	Instrukcja montażowa
Okres przydatności - dodatkowy opis	Nieograniczony czas przechowywania
Numer taryfy celnej	39173900
EAN/GTIN	4010311175706

Dane opakowania

Alternatywna jednostka opakowania	Torebka1	Karton
Ilość podstawowa	1	200
Podstawowa jednostka opakowania	Sztuka	Sztuka
Długość (mm)	140	585
Szerokość (mm)	120	395
Wysokość (mm)	60	495
Waga netto (kg)	0.044	8.8
Waga brutto (kg)	0.044	9.1