

Bout perdu sous tension
avec capuchons intérieurs et extérieur avec flèche de tension

Bout perdu sous tension étanche, pour câbles basse tension non armés à isolation synthétique PVC, PE et XLPE avec armure ou avec conducteur concentrique (par ex. N(A)YY, N(A)XY, TT, N(A)2Y2Y, N(A)2X2Y, N(A)YC(W)Y).



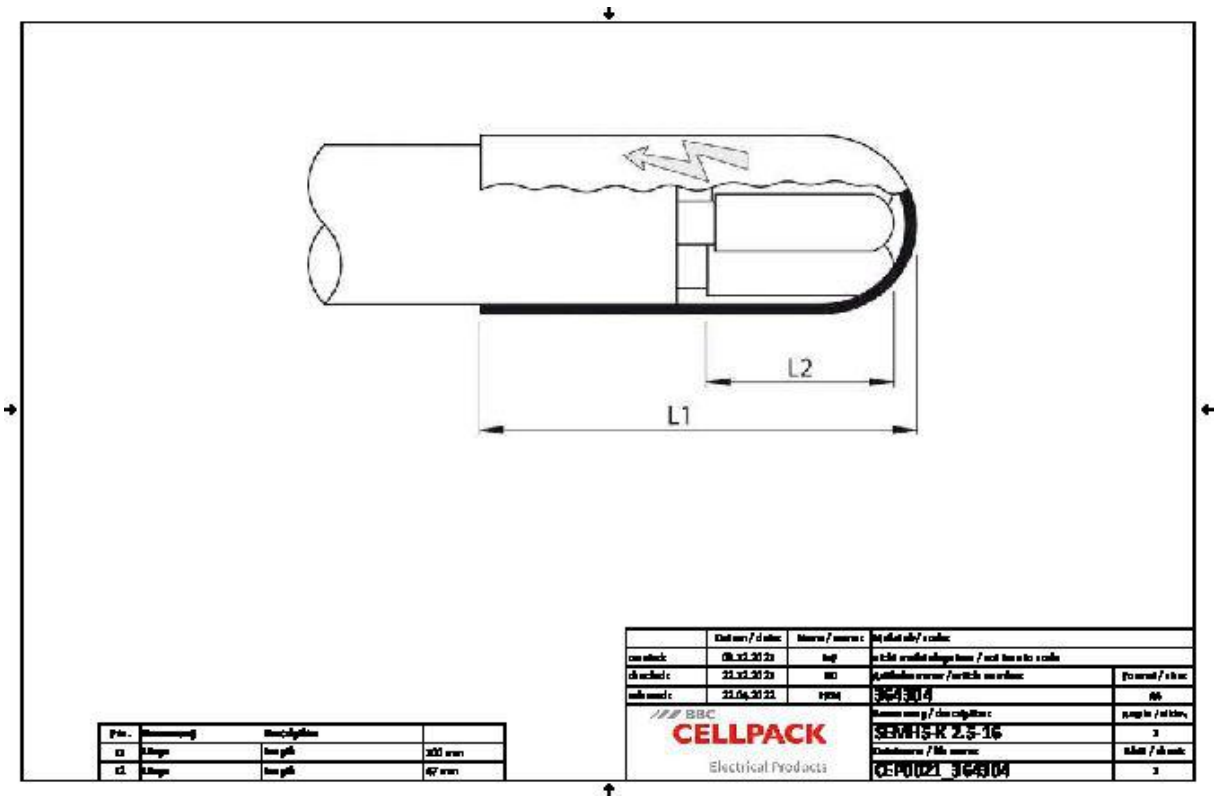
Description du produit

Nom de l'article	SEMH5-K 2.5-16
Numéro d'article	364304

Caractéristiques
Large plage de sections
Résistant aux influences chimiques
Résistant aux terres alcalines
Stabilisé contre les rayons UV
Exempt de substances qui peuvent gêner les opérations de peinture
Sans halogènes
Étanche transversalement
Haute isolation électrique
Haute tenue mécanique

Application
Intérieur
Extérieur
Milieu souterrain
Eau
Conduits d'installation
Conduits

Données techniques



Nom de l'article	SEMH5-K 2.5-16
Numéro d'article	364304
Niveau de tension	U0/U (Um) 0,6/1 (1,2) kV
Norme	EN 50393
Longueur L1	100 mm
Longueur L2	47 mm
Nominal cross section Polymeric cable unarmoured per conductor 5x min	2.5 mm²
Nominal cross section Polymeric cable unarmoured per conductor 5x max	16 mm²

Données logistiques

Nom de l'article	SEMH5-K 2.5-16
Numéro d'article	364304
Volume de livraison	Capuchons d'étanchéité
	Capuchon thermorétractable avec flèche de tension
	Lingette de nettoyage
	Toile émeri
	Instructions de montage
Conservation textes supplémentaires	Stockage illimité
Pays d'origine	Allemagne
Numéro de tarif douanier	39173900
EAN/GTIN	4010311175706

Données d'emballage

Alternative unité de mesure	Sachet1	Carton
Quantité de base	1	200
Base unité de mesure	Pièce	Pièce
Longueur (mm)	140	585
Largeur (mm)	120	395
Hauteur (mm)	60	495
Poids net (kg)	0.044	8.8
Poids brut (kg)	0.044	9.1