

Spannungsfeste Endmuffe

mit Innenkappen und Außenkappe mit Spannungspfeil

Für den spannungsfesten Endabschluss von unarmierten Kunststoffkabeln sowie von Kunststoffkabeln mit konzentrischem Leiter mit Isolierungen aus PVC, PE und VPE (z. B. N(A)YY, N(A)XY, TT, N(A)2Y2Y, N(A)2X2Y, N(A)YC(W)Y).



Produktbeschreibung

Artikelname	SEMH5-K 6-35
Artikelnummer	360710

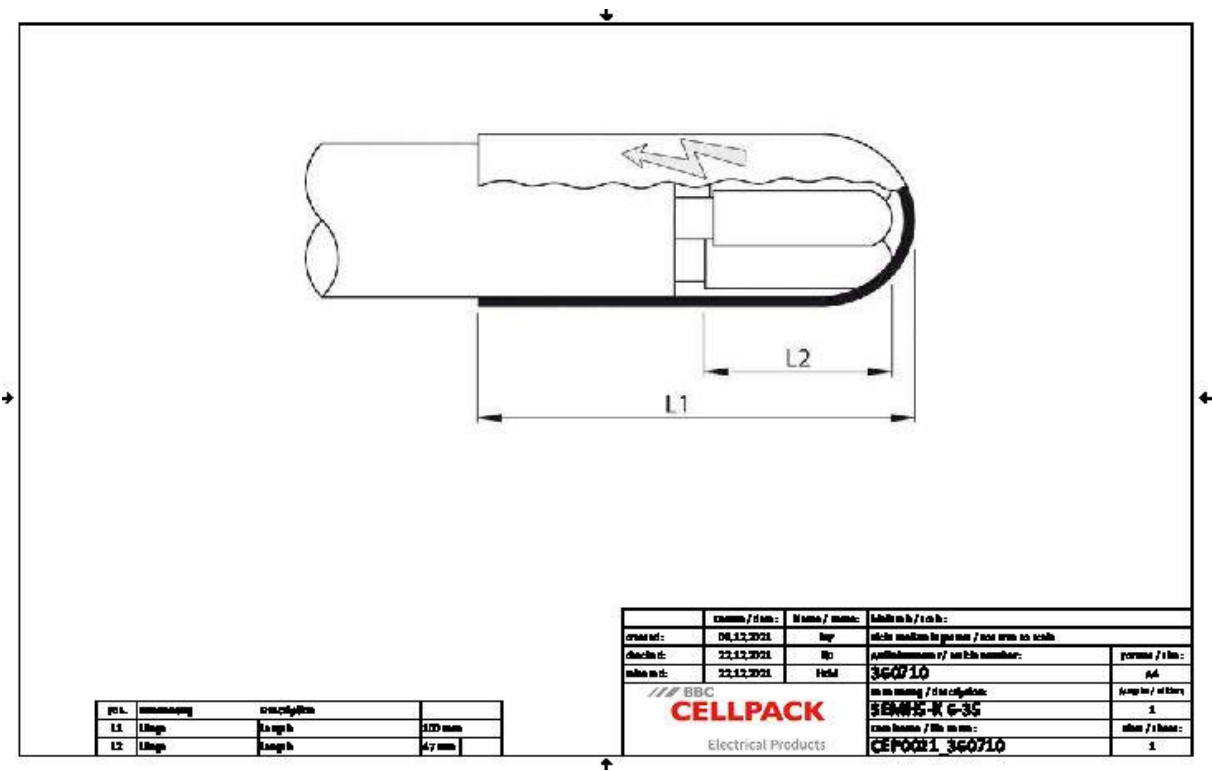
Eigenschaften

Großer Leitungs- und Kabelquerschnittsbereich
Beständig gegen chemische Einflüsse
Beständig gegen Erdalkalien
Stabilisiert gegen UV-Strahlen
Frei von lackbenetzungsstörenden Substanzen
Halogenfrei
Querwasserdicht
Hohe elektrische Isolationswerte
Hohe mechanische Festigkeit

Anwendungen

Innenraum
Freiluft
Erdreich
Wasser
Installationskanäle
Leerrohre

Technische Daten



Artikelname	SEMHS-K 6-35
Artikelnummer	360710
Spannungsebenen	U0/U (Um) 0,6/1 (1,2) kV
Prüfnormen	EN 50393
Länge L1	100 mm
Länge L2	47 mm
Nennquerschnitt Kunststoffkabel unarmiert pro Ader 5x min	6 mm²
Nennquerschnitt Kunststoffkabel unarmiert pro Ader 5x max	35 mm²

Logistik Daten

Artikelname	SEMH5-K 6-35
Artikelnummer	360710
Lieferumfang	Dichtkappen
	Schrumpfkappe mit Spannungspfeil
	Reinigungstuch
	Schmirgelleinen
	Montageanleitung
Haltbarkeit Zusatztexte	Unbegrenzt lagerfähig
Ursprungsland	Deutschland
Zolltarifnummer	39173900
EAN/GTIN	4010311174730

Verpackungsdaten

Alternativmengeneinheit	Beutel1
Basismenge	1
Basismengeneinheit	Stück
Länge (mm)	122
Breite (mm)	122
Höhe (mm)	42
Nettogewicht (kg)	0.061
Bruttogewicht (kg)	0.061