

Bout perdu sous tension
avec capuchons intérieurs et extérieur avec flèche de tension

Bout perdu sous tension étanche, pour câbles basse tension non armés à isolation synthétique PVC, PE et XLPE avec armure ou avec conducteur concentrique (par ex. N(A)YY, N(A)XY, TT, N(A)2Y2Y, N(A)2X2Y, N(A)YC(W)Y).



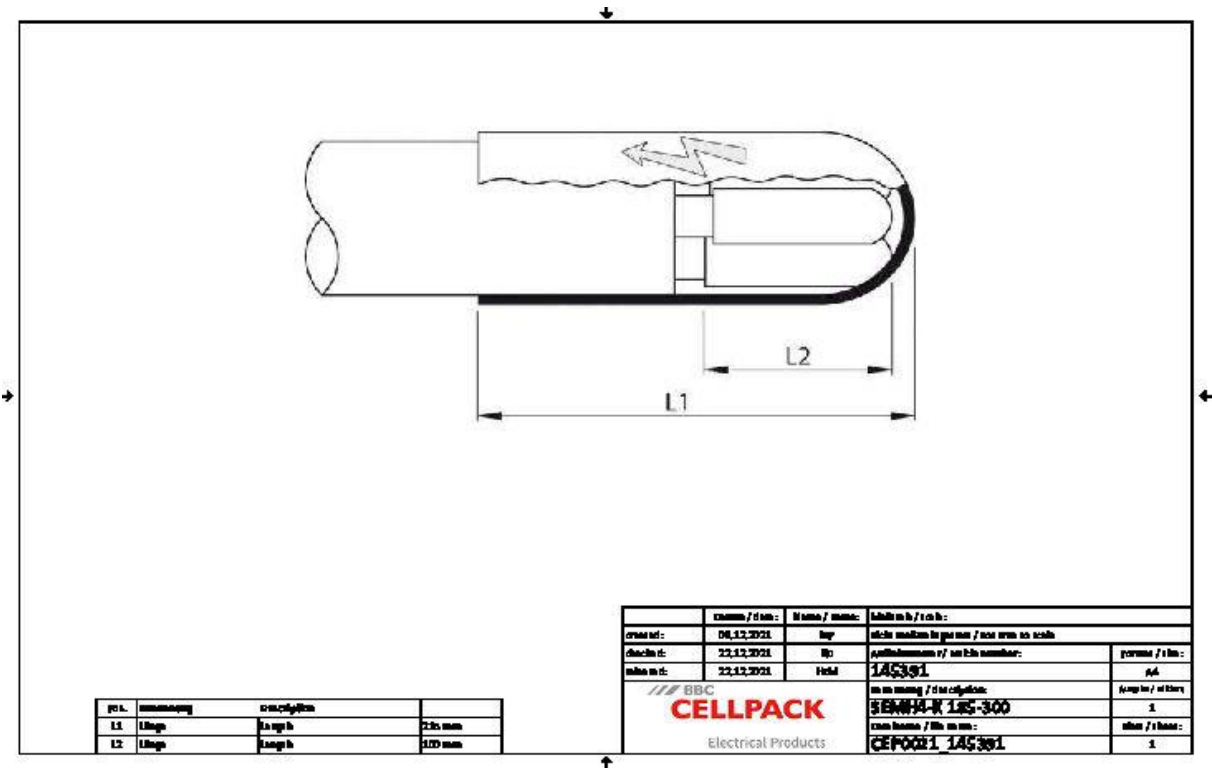
Description du produit

| | |
|------------------|-----------------|
| Nom de l'article | SEMH4-K 185-300 |
| Numéro d'article | 145391 |

| |
|---|
| Caractéristiques |
| Large plage de sections |
| Résistant aux influences chimiques |
| Résistant aux terres alcalines |
| Stabilisé contre les rayons UV |
| Exempt de substances qui peuvent gêner les opérations de peinture |
| Sans halogènes |
| Étanche transversalement |
| Haute isolation électrique |
| Haute tenue mécanique |

| |
|-------------------------|
| Application |
| Intérieur |
| Extérieur |
| Milieu souterrain |
| Eau |
| Conduits d'installation |
| Conduits |

Données techniques



| | |
|--|--------------------------|
| Nom de l'article | SEMHA-K 185-300 |
| Numéro d'article | 145391 |
| Niveau de tension | U0/U (Um) 0,6/1 (1,2) kV |
| Norme | EN 50393 |
| Longueur L1 | 215 mm |
| Longueur L2 | 100 mm |
| Nominal cross section Polymeric cable unarmoured per conductor 4x min | 185 mm² |
| Nominal cross section Polymeric cable unarmoured per conductor 4x max | 300 mm² |
| Nominal cross section Polymeric cable with concentric conductor per conductor 4x min | 185 mm² |
| Nominal cross section Polymeric cable with concentric conductor per conductor 4x max | 300 mm² |

Données logistiques

| | |
|-------------------------------------|---|
| Nom de l'article | SEMH4-K 185-300 |
| Numéro d'article | 145391 |
| Volume de livraison | Capuchons d'étanchéité |
| | Capuchon thermorétractable avec flèche de tension |
| | Lingette de nettoyage |
| | Toile émeri |
| | Instructions de montage |
| Conservation textes supplémentaires | Stockage illimité |
| Pays d'origine | Allemagne |
| Numéro de tarif douanier | 39173900 |
| EAN/GTIN | 4010311017372 |

Données d'emballage

| | |
|-----------------------------|---------|
| Alternative unité de mesure | Sachet1 |
| Quantité de base | 1 |
| Base unité de mesure | Pièce |
| Longueur (mm) | 244 |
| Largeur (mm) | 190 |
| Hauteur (mm) | 100 |
| Poids net (kg) | 0.218 |
| Poids brut (kg) | 0.218 |