

Empalme terminal resistente a alta tensión

con capuchones interiores y exterior con flecha de tensión

Para el cierre final resistente a tensión de cables de aislamiento sintético sin armadura o cables de aislamiento sintético con conductor concéntrico con aislamiento de PVC, PE y XLPE (p. ej. N(A)YY, N(A)XY, TT, N(A)2Y2Y, N(A)2X2Y, N(A)YC(W)Y).



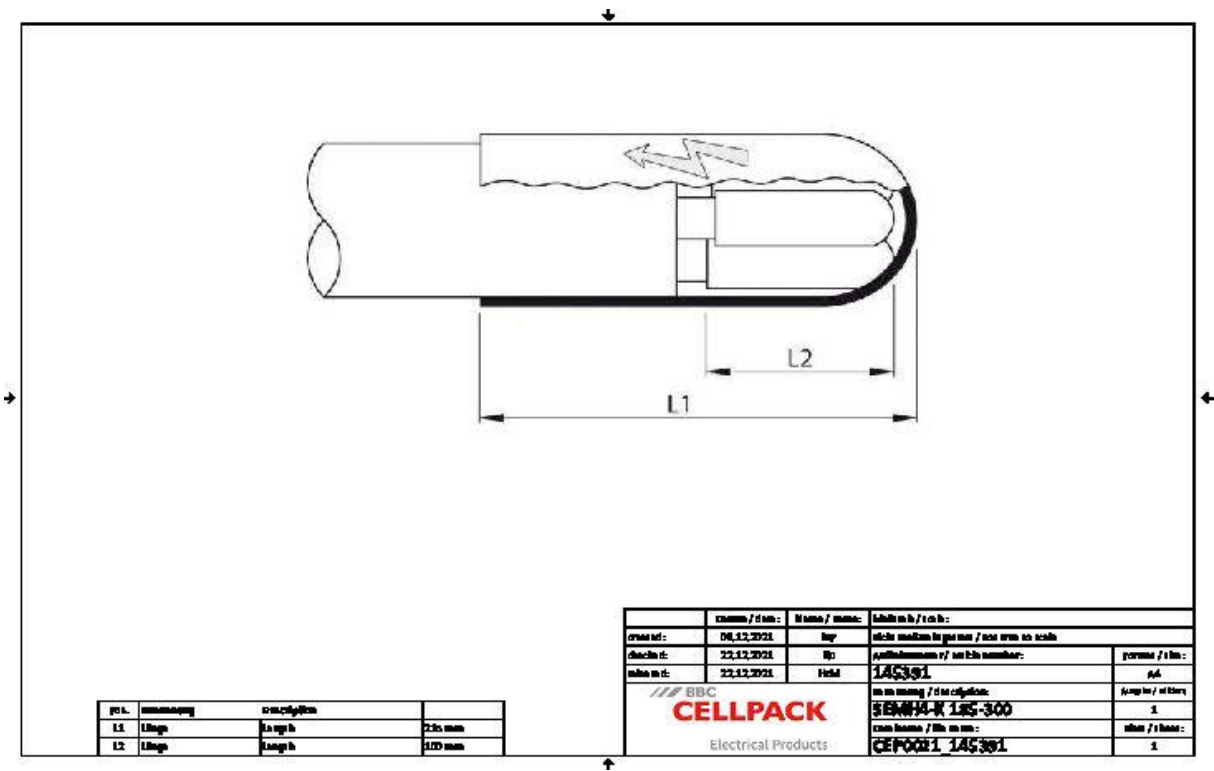
Descripción de producto

Denominación del artículo	SEMH4-K 185-300
Número de artículo	145391

Propiedades
Amplio rango de secciones de líneas y cables
Resistente a influencias químicas
Resistente a alcalinotérreos
Estabilizado contra los rayos UV
Libre de sustancias disruptoras del barniz
Libre de halógenos
Impermeable al agua transversal
Altos valores de aislamiento eléctrico
Alta resistencia mecánica

Aplicaciones
Interiores
Exterior
Bajo tierra
Agua
Canalización
Tubos vacíos

Datos técnicos



Denominación del artículo	SEMHA-K 185-300
Número de artículo	145391
Niveles de tensión	U0/U (Um) 0,6/1 (1,2) kV
Normas de ensayo	EN 50393
Largo L1	215 mm
Largo L2	100 mm
Nominal cross section Polymeric cable unarmoured per conductor 4x min	185 mm <sup>2</sup>
Nominal cross section Polymeric cable unarmoured per conductor 4x max	300 mm <sup>2</sup>
Nominal cross section Polymeric cable with concentric conductor per conductor 4x min	185 mm <sup>2</sup>
Nominal cross section Polymeric cable with concentric conductor per conductor 4x max	300 mm <sup>2</sup>

Datos logísticos

Denominación del artículo	SEMH4-K 185-300
Número de artículo	145391
Ámbito de entrega	Capuchones de sellado
	Capuchón termorretráctil con flecha de tensión
	Toallita de limpieza
	Tela esmeril
	Instrucciones de montaje
Durabilidad textos adicionales	Almacenamiento ilimitado
Número de arancel	39173900
EAN/GTIN	4010311017372

SAP Datos de embalaje

Alternativa unidad de medida	Bolsa1
Cantidad base	1
Base unidad de medida	Piece
Largo (mm)	244
Ancho (mm)	190
Altura (mm)	100
Peso neto (kg)	0.218
Peso bruto (kg)	0.218