

Spannungsfeste Endmuffe

mit Innenkappen und Außenkappe mit Spannungspfeil

Für den spannungsfesten Endabschluss von unarmierten Kunststoffkabeln sowie von Kunststoffkabeln mit konzentrischem Leiter mit Isolierungen aus PVC, PE und VPE (z. B. N(A)YY, N(A)XY, TT, N(A)2Y2Y, N(A)2X2Y, N(A)YC(W)Y).



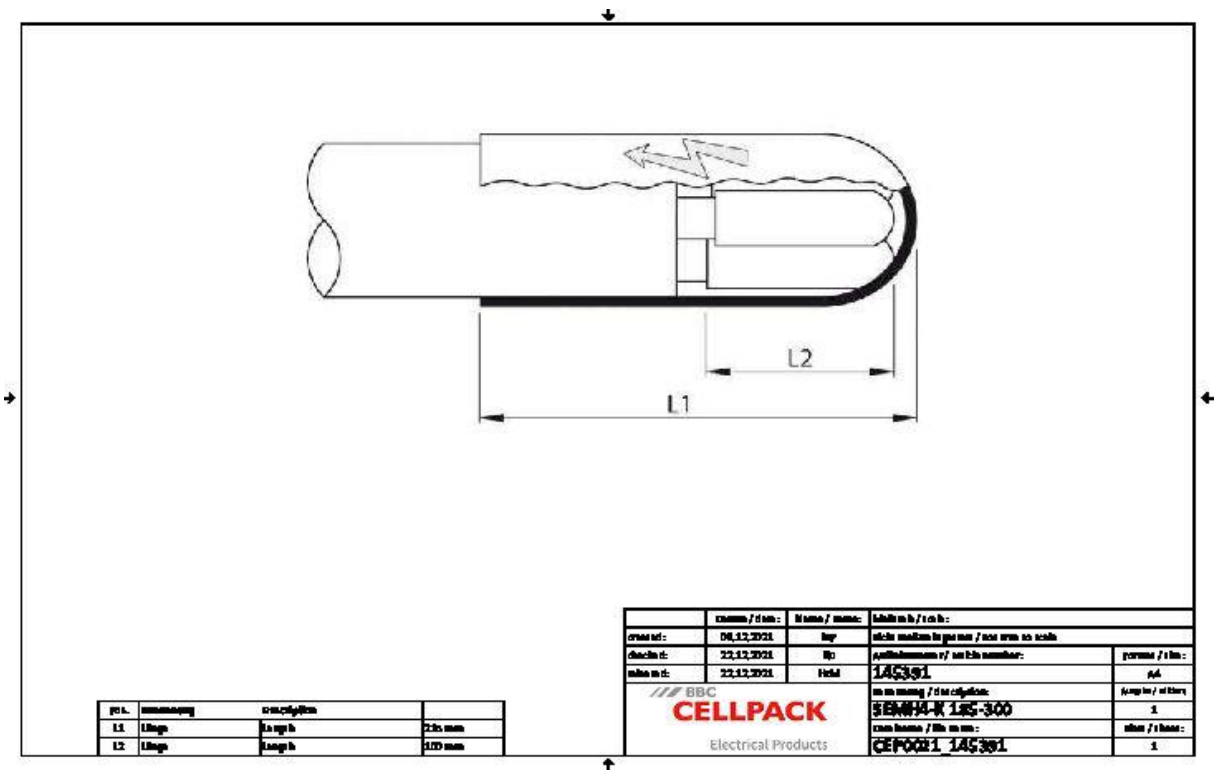
Produktbeschreibung

Artikelname	SEMH4-K 185-300
Artikelnummer	145391

Eigenschaften
Großer Leitungs- und Kabelquerschnittsbereich
Beständig gegen chemische Einflüsse
Beständig gegen Erdalkalien
Stabilisiert gegen UV-Strahlen
Frei von lackbenetzungsstörenden Substanzen
Halogenfrei
Querwasserdicht
Hohe elektrische Isolationswerte
Hohe mechanische Festigkeit

Anwendungen
Innenraum
Freiluft
Erdreich
Wasser
Installationskanäle
Leerrohre

Technische Daten



Artikelname	SEM4-K 185-300
Artikelnummer	145391
Spannungsebenen	U0/U (Um) 0,6/1 (1,2) kV
Prüfnormen	EN 50393
Länge L1	215 mm
Länge L2	100 mm
Nennquerschnitt Kunststoffkabel unarmiert pro Ader 4x min	185 mm ²
Nennquerschnitt Kunststoffkabel unarmiert pro Ader 4x max	300 mm ²
Nennquerschnitt Kunststoffkabel mit konzentrischem Leiter pro Ader 4x min	185 mm ²
Nennquerschnitt Kunststoffkabel mit konzentrischem Leiter pro Ader 4x max	300 mm ²

Logistik Daten

Artikelname	SEMH4-K 185-300
Artikelnummer	145391
Lieferumfang	Dichtkappen
	Schrumpfkappe mit Spannungspfeil
	Reinigungstuch
	Schmirgelleinen
	Montageanleitung
Haltbarkeit Zusatztexte	Unbegrenzt lagerfähig
Ursprungsland	Deutschland
Zolltarifnummer	39173900
EAN/GTIN	4010311017372

Verpackungsdaten

Alternativmengeneinheit	Beutel1
Basismenge	1
Basismengeneinheit	Stück
Länge (mm)	244
Breite (mm)	190
Höhe (mm)	100
Nettogewicht (kg)	0.218
Bruttogewicht (kg)	0.218