

Empalme terminal resistente a alta tensión

con capuchones interiores y exterior con flecha de tensión

Para el cierre final resistente a tensión de cables de aislamiento sintético sin armadura o cables de aislamiento sintético con conductor concéntrico con aislamiento de PVC, PE y XLPE (p. ej. N(A)YY, N(A)XY, TT, N(A)2Y2Y, N(A)2X2Y, N(A)YC(W)Y).



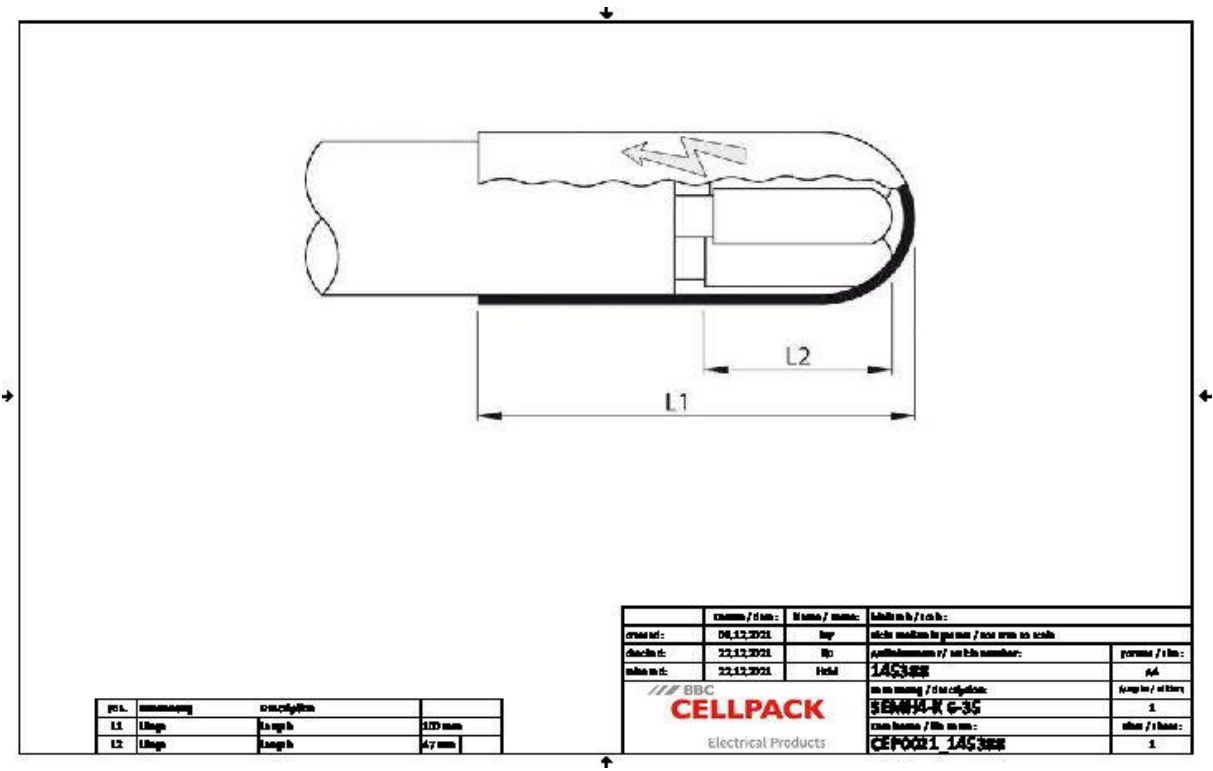
Descripción de producto

Denominación del artículo	SEMH4-K 6-35
Número de artículo	145388

Propiedades
Amplio rango de secciones de líneas y cables
Resistente a influencias químicas
Resistente a alcalinotérreos
Estabilizado contra los rayos UV
Libre de sustancias disruptoras del barniz
Libre de halógenos
Impermeable al agua transversal
Altos valores de aislamiento eléctrico
Alta resistencia mecánica

Aplicaciones
Interiores
Exterior
Bajo tierra
Agua
Canalización
Tubos vacíos

Datos técnicos



Denominación del artículo	SEMHA-K 6-35
Número de artículo	145388
Niveles de tensión	U0/U (Um) 0,6/1 (1,2) kV
Normas de ensayo	EN 50393
Largo L1	100 mm
Largo L2	47 mm
Nominal cross section Polymeric cable unarmoured per conductor 4x min	6 mm ²
Nominal cross section Polymeric cable unarmoured per conductor 4x max	35 mm ²
Nominal cross section Polymeric cable with concentric conductor per conductor 4x min	6 mm ²
Nominal cross section Polymeric cable with concentric conductor per conductor 4x max	35 mm ²

Datos logísticos

Denominación del artículo	SEMH4-K 6-35
Número de artículo	145388
Ámbito de entrega	Capuchones de sellado
	Capuchón termorretráctil con flecha de tensión
	Toallita de limpieza
	Tela esmeril
	Instrucciones de montaje
Durabilidad textos adicionales	Almacenamiento ilimitado
Número de arancel	39173900
EAN/GTIN	4010311017358

SAP Datos de embalaje

Alternativa unidad de medida	Bolsa1	C. de cart
Cantidad base	1	150
Base unidad de medida	Piece	Piece
Largo (mm)	204	580
Ancho (mm)	159	380
Altura (mm)	40	480
Peso neto (kg)	0.059	8.85
Peso bruto (kg)	0.059	9.15