

Spannungsfeste Endmuffe

mit Innenkappen und Außenkappe mit Spannungspfeil

Für den spannungsfesten Endabschluss von unarmierten Kunststoffkabeln sowie von Kunststoffkabeln mit konzentrischem Leiter mit Isolierungen aus PVC, PE und VPE (z. B. N(A)YY, N(A)XY, TT, N(A)2Y2Y, N(A)2X2Y, N(A)YC(W)Y).



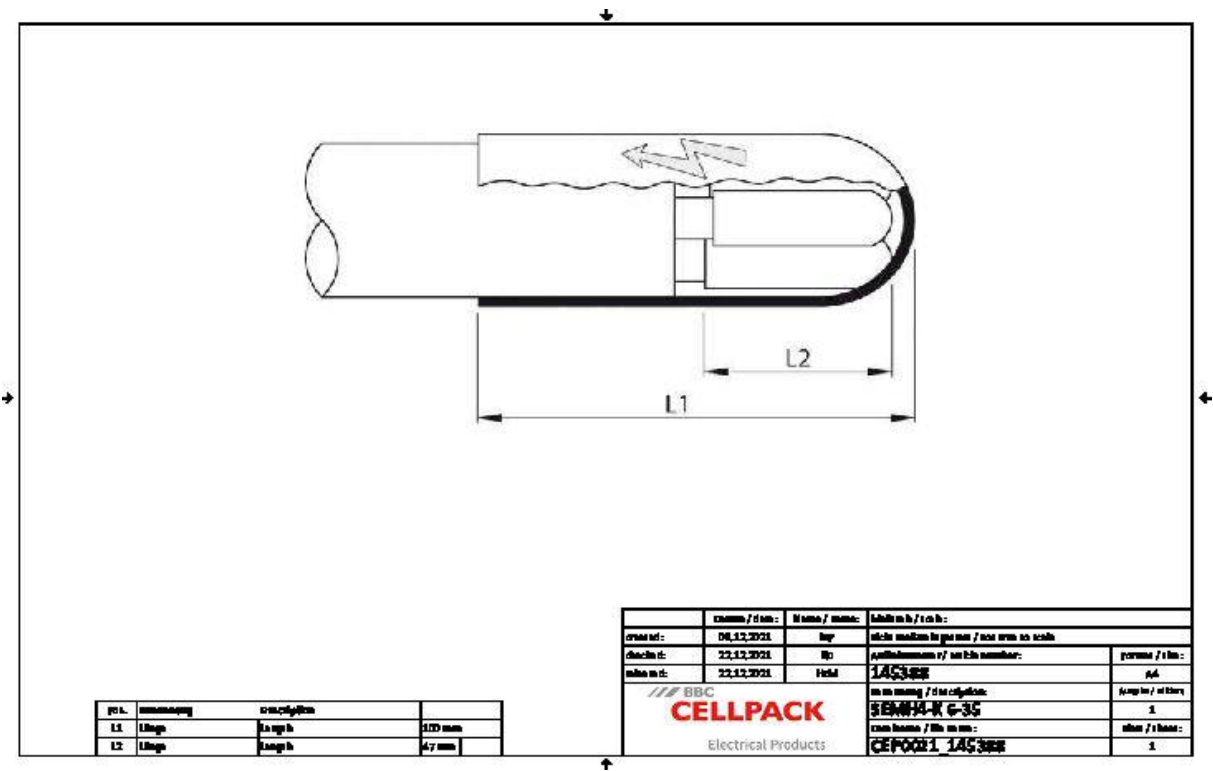
Produktbeschreibung

| | |
|---------------|--------------|
| Artikelname | SEMH4-K 6-35 |
| Artikelnummer | 145388 |

| |
|---|
| Eigenschaften |
| Großer Leitungs- und Kabelquerschnittsbereich |
| Beständig gegen chemische Einflüsse |
| Beständig gegen Erdalkalien |
| Stabilisiert gegen UV-Strahlen |
| Frei von lackbenetzungsstörenden Substanzen |
| Halogenfrei |
| Querwasserdicht |
| Hohe elektrische Isolationswerte |
| Hohe mechanische Festigkeit |

| |
|---------------------|
| Anwendungen |
| Innenraum |
| Freiluft |
| Erdreich |
| Wasser |
| Installationskanäle |
| Leerrohre |

Technische Daten



| | |
|---|--------------------------|
| Artikelname | SEMHA-K 6-35 |
| Artikelnummer | 145388 |
| Spannungsebenen | U0/U (Um) 0,6/1 (1,2) kV |
| Prüfnormen | EN 50393 |
| Länge L1 | 100 mm |
| Länge L2 | 47 mm |
| Nennquerschnitt Kunststoffkabel unarmiert pro Ader 4x min | 6 mm ² |
| Nennquerschnitt Kunststoffkabel unarmiert pro Ader 4x max | 35 mm ² |
| Nennquerschnitt Kunststoffkabel mit konzentrischem Leiter pro Ader 4x min | 6 mm ² |
| Nennquerschnitt Kunststoffkabel mit konzentrischem Leiter pro Ader 4x max | 35 mm ² |

Logistik Daten

| | |
|-------------------------|----------------------------------|
| Artikelname | SEMH4-K 6-35 |
| Artikelnummer | 145388 |
| Lieferumfang | Dichtkappen |
| | Schrumpfkappe mit Spannungspfeil |
| | Reinigungstuch |
| | Schmirgelleinen |
| | Montageanleitung |
| Haltbarkeit Zusatztexte | Unbegrenzt lagerfähig |
| Ursprungsland | Deutschland |
| Zolltarifnummer | 39173900 |
| EAN/GTIN | 4010311017358 |

Verpackungsdaten

| | | |
|-------------------------|---------|--------|
| Alternativmengeneinheit | Beutel1 | Karton |
| Basismenge | 1 | 150 |
| Basismengeneinheit | Stück | Stück |
| Länge (mm) | 204 | 580 |
| Breite (mm) | 159 | 380 |
| Höhe (mm) | 40 | 480 |
| Nettogewicht (kg) | 0.059 | 8.85 |
| Bruttogewicht (kg) | 0.059 | 9.15 |