

Bout perdu sous tension

avec capuchons intérieurs et extérieur avec flèche de tension

Bout perdu sous tension étanche, pour câbles basse tension non armés à isolation synthétique PVC, PE et XLPE avec armure ou avec conducteur concentrique (par ex. N(A)YY, N(A)XY, TT, N(A)2Y2Y, N(A)2X2Y, N(A)YC(W)Y).



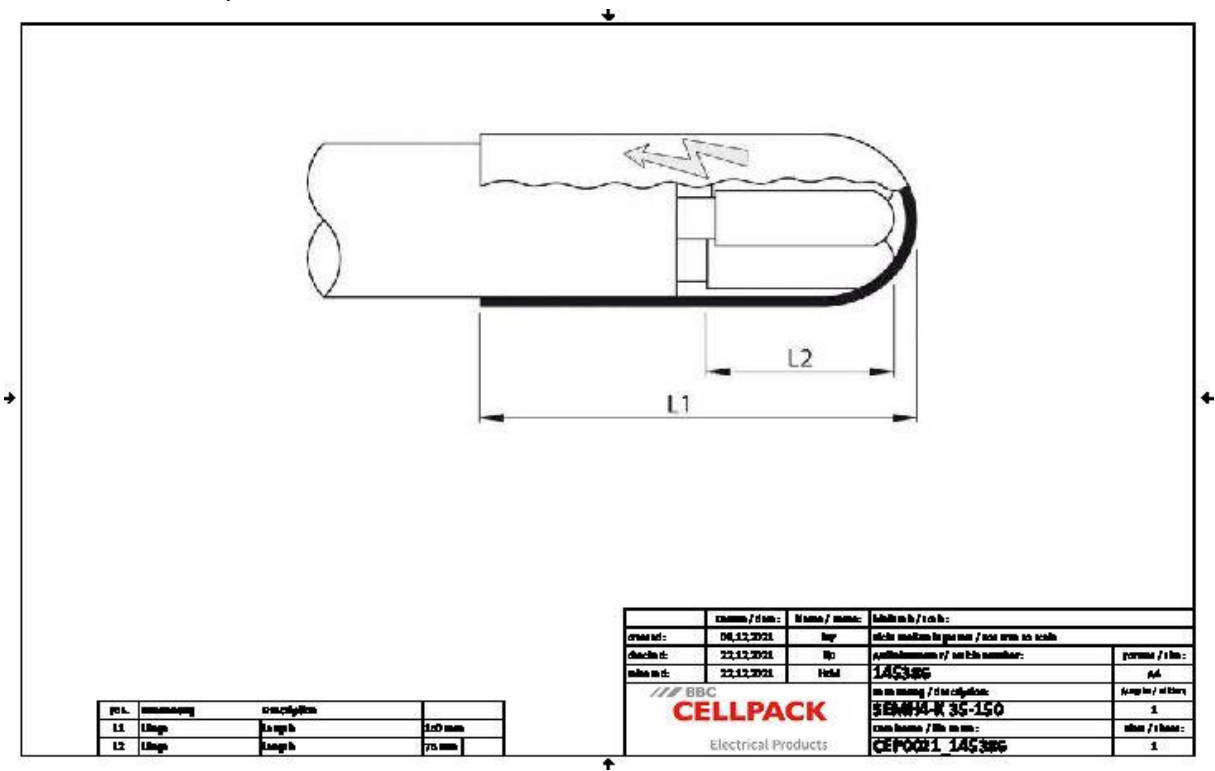
Description du produit

Nom de l'article	SEMH4-K 35-150
Numéro d'article	145386

Caractéristiques
Large plage de sections
Résistant aux influences chimiques
Résistant aux terres alcalines
Stabilisé contre les rayons UV
Exempt de substances qui peuvent gêner les opérations de peinture
Sans halogènes
Étanche transversalement
Haute isolation électrique
Haute tenue mécanique

Application
Intérieur
Extérieur
Milieu souterrain
Eau
Conduits d'installation
Conduits

Données techniques



Nom de l'article	SEMHA-K 35-150
Numéro d'article	145386
Niveau de tension	U0/U (Um) 0,6/1 (1,2) kV
Norme	EN 50393
Longueur L1	150 mm
Longueur L2	75 mm
Nominal cross section Polymeric cable unarmoured per conductor 4x min	35 mm <sup>2</sup>
Nominal cross section Polymeric cable unarmoured per conductor 4x max	150 mm <sup>2</sup>
Nominal cross section Polymeric cable with concentric conductor per conductor 4x min	35 mm <sup>2</sup>
Nominal cross section Polymeric cable with concentric conductor per conductor 4x max	150 mm <sup>2</sup>

## Données logistiques

Nom de l'article	SEMH4-K 35-150
Numéro d'article	145386
Volume de livraison	Capuchons d'étanchéité
	Capuchon thermorétractable avec flèche de tension
	Lingette de nettoyage
	Toile émeri
	Instructions de montage
Conservation textes supplémentaires	Stockage illimité
Pays d'origine	Allemagne
Numéro de tarif douanier	39173900
EAN/GTIN	4010311017365

## Données d'emballage

Alternative unité de mesure	Sachet1	Carton
Quantité de base	1	100
Base unité de mesure	Pièce	Pièce
Longueur (mm)	240	585
Largeur (mm)	198	390
Hauteur (mm)	60	490
Poids net (kg)	0.094	9.4
Poids brut (kg)	0.094	9.7