

Empalme terminal resistente a alta tensión  
con capuchones interiores y exterior con flecha de tensión

Para el cierre final resistente a tensión de cables de aislamiento sintético sin armadura o cables de aislamiento sintético con conductor concéntrico con aislamiento de PVC, PE y XLPE (p. ej. N(A)YY, N(A)XY, TT, N(A)2Y2Y, N(A)2X2Y, N(A)YC(W)Y).



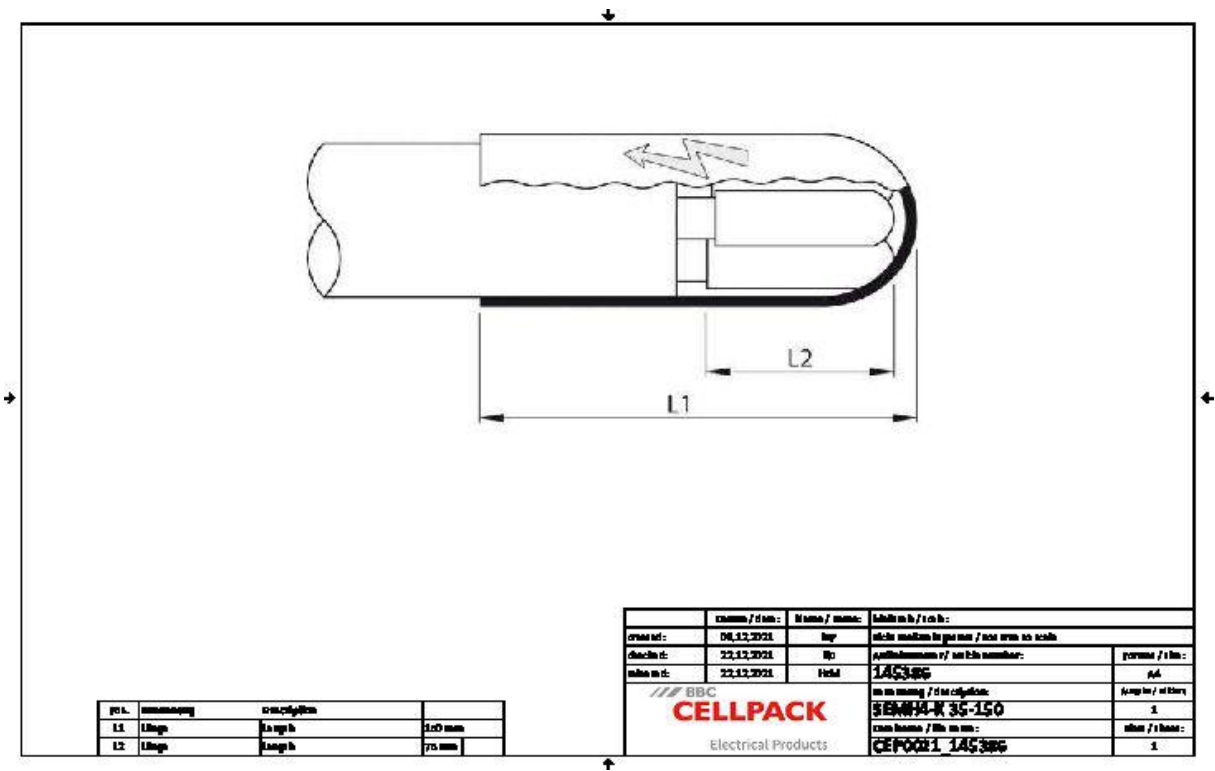
Descripción de producto

|                           |                |
|---------------------------|----------------|
| Denominación del artículo | SEMH4-K 35-150 |
| Número de artículo        | 145386         |

|  |
|--|
| Propiedades                                  |
| Amplio rango de secciones de líneas y cables |
| Resistente a influencias químicas            |
| Resistente a alcalinotérreos                 |
| Estabilizado contra los rayos UV             |
| Libre de sustancias disruptoras del barniz   |
| Libre de halógenos                           |
| Impermeable al agua transversal              |
| Altos valores de aislamiento eléctrico       |
| Alta resistencia mecánica                    |

|              |
|--------------|
| Aplicaciones |
| Interiores   |
| Exterior     |
| Bajo tierra  |
| Agua         |
| Canalización |
| Tubos vacíos |

Datos técnicos



|  |                          |
|--|--------------------------|
| Denominación del artículo  | SEMHA-K 35-150           |
| Número de artículo   | 145386                   |
| Niveles de tensión   | U0/U (Um) 0,6/1 (1,2) kV |
| Normas de ensayo   | EN 50393                 |
| Largo L1   | 150 mm                   |
| Largo L2   | 75 mm                    |
| Nominal cross section Polymeric cable unarmoured per conductor 4x min                | 35 mm <sup>2</sup>       |
| Nominal cross section Polymeric cable unarmoured per conductor 4x max                | 150 mm <sup>2</sup>      |
| Nominal cross section Polymeric cable with concentric conductor per conductor 4x min | 35 mm <sup>2</sup>       |
| Nominal cross section Polymeric cable with concentric conductor per conductor 4x max | 150 mm <sup>2</sup>      |

Datos logísticos

|                                |  |
|--------------------------------|--|
| Denominación del artículo      | SEMH4-K 35-150                                 |
| Número de artículo             | 145386   |
| Ámbito de entrega              | Capuchones de sellado                          |
|                                | Capuchón termorretráctil con flecha de tensión |
|                                | Toallita de limpieza                           |
|                                | Tela esmeril                                   |
|                                | Instrucciones de montaje                       |
| Durabilidad textos adicionales | Almacenamiento ilimitado                       |
| Número de arancel              | 39173900                                       |
| EAN/GTIN                       | 4010311017365                                  |

SAP Datos de embalaje

|                              |        |            |
|------------------------------|--------|------------|
| Alternativa unidad de medida | Bolsa1 | C. de cart |
| Cantidad base                | 1      | 100        |
| Base unidad de medida        | Piece  | Piece      |
| Largo (mm)                   | 240    | 585        |
| Ancho (mm)                   | 198    | 390        |
| Altura (mm)                  | 60     | 490        |
| Peso neto (kg)               | 0.094  | 9.4        |
| Peso bruto (kg)              | 0.094  | 9.7        |