

Spannungsfeste Endmuffe

mit Innenkappen und Außenkappe mit Spannungspfeil

Für den spannungsfesten Endabschluss von unarmierten Kunststoffkabeln sowie von Kunststoffkabeln mit konzentrischem Leiter mit Isolierungen aus PVC, PE und VPE (z. B. N(A)YY, N(A)XY, TT, N(A)2Y2Y, N(A)2X2Y, N(A)YC(W)Y).

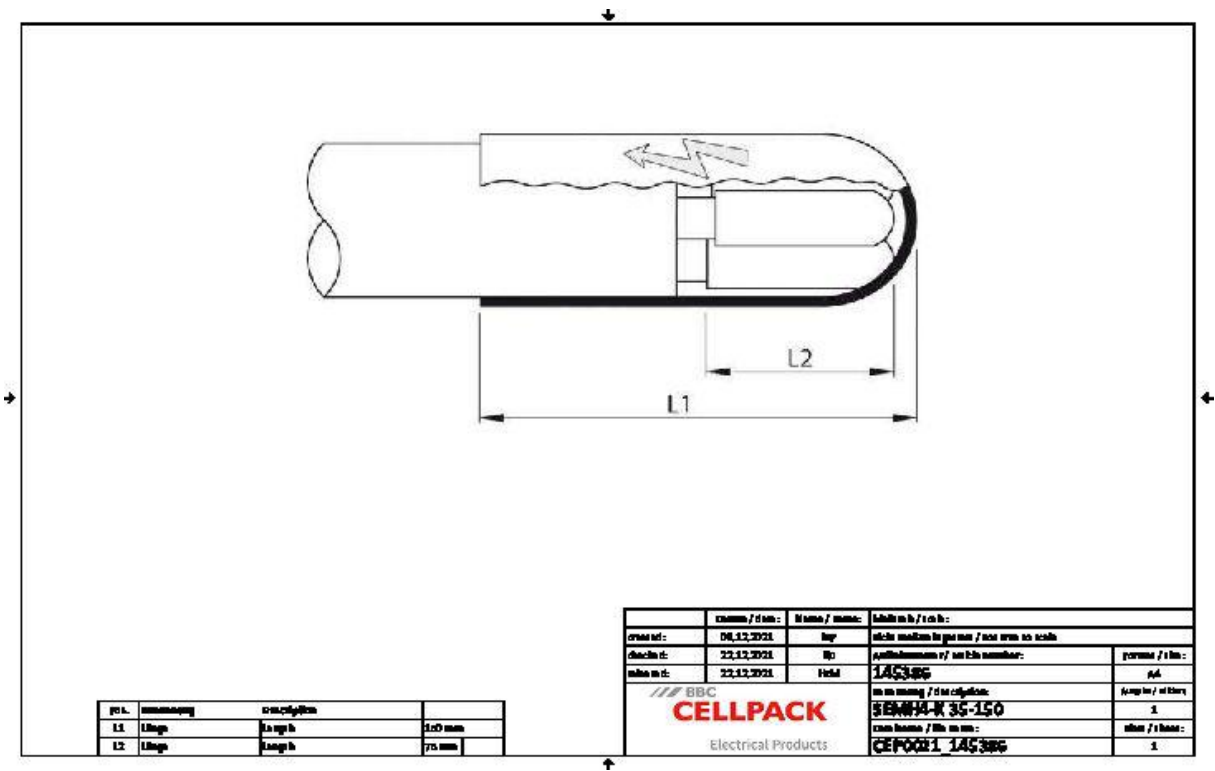


Produktbeschreibung

Artikelname	SEMH4-K 35-150
Artikelnummer	145386

Eigenschaften	Anwendungen
Großer Leitungs- und Kabelquerschnittsbereich	Innenraum
Beständig gegen chemische Einflüsse	Freiluft
Beständig gegen Erdalkalien	Erdreich
Stabilisiert gegen UV-Strahlen	Wasser
Frei von lackbenetzungsstörenden Substanzen	Installationskanäle
Halogenfrei	Leerrohre
Querwasserdicht	
Hohe elektrische Isolationswerte	
Hohe mechanische Festigkeit	

Technische Daten



Artikelname	SEM4-K 35-150
Artikelnummer	145386
Spannungsebenen	U0/U (Um) 0,6/1 (1,2) kV
Prüfnormen	EN 50393
Länge L1	150 mm
Länge L2	75 mm
Nennquerschnitt Kunststoffkabel unarmiert pro Ader 4x min	35 mm²
Nennquerschnitt Kunststoffkabel unarmiert pro Ader 4x max	150 mm²
Nennquerschnitt Kunststoffkabel mit konzentrischem Leiter pro Ader 4x min	35 mm²
Nennquerschnitt Kunststoffkabel mit konzentrischem Leiter pro Ader 4x max	150 mm²

Logistik Daten

Artikelname	SEMH4-K 35-150
Artikelnummer	145386
Lieferumfang	Dichtkappen
	Schrumpfkappe mit Spannungspfeil
	Reinigungstuch
	Schmirgelleinen
	Montageanleitung
Haltbarkeit Zusatztexte	Unbegrenzt lagerfähig
Ursprungsland	Deutschland
Zolltarifnummer	39173900
EAN/GTIN	4010311017365

Verpackungsdaten

Alternativmengeneinheit	Beutel1	Karton
Basismenge	1	100
Basismengeneinheit	Stück	Stück
Länge (mm)	240	585
Breite (mm)	198	390
Höhe (mm)	60	490
Nettogewicht (kg)	0.094	9.4
Bruttogewicht (kg)	0.094	9.7