

Warmschrumpf-Aufteilkappe

für 2-, 3-, 4-, 5-adrige Kabel, mit Kleber

Abdichtende Aufteilkappen für kunststoff-, gummi- und papierisolierte Kabel.



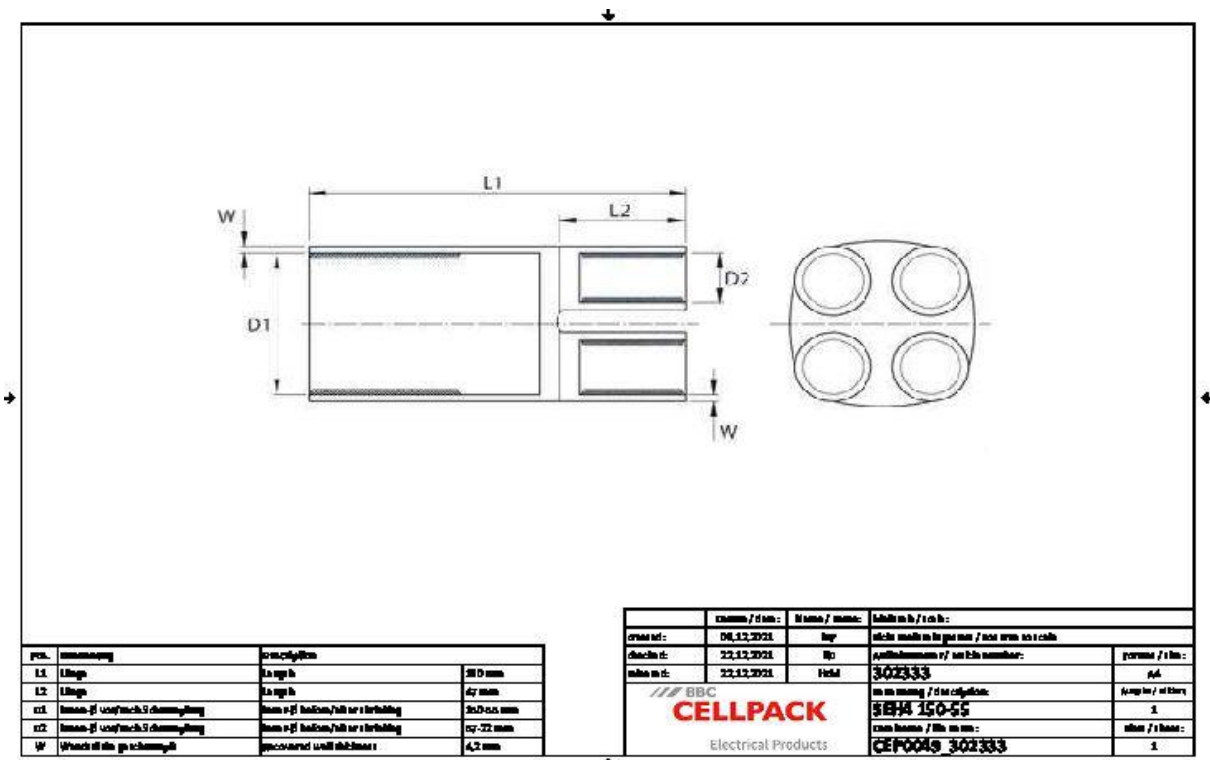
Produktbeschreibung

Artikelname	SEH4 150-55
Artikelnummer	302333
Hinweise	Maß nach freier Schrumpfung
	4-Finger-Aufteilkappen

Eigenschaften
Mit thermoplastischem Kleber
Stabilisiert gegen UV-Strahlen
Frei von lackbenetzungsstörenden Substanzen
Halogenfrei
Sehr gute elektrische Eigenschaften
Druckdicht
Sehr gute mechanische Eigenschaften
Absolut feuchtigkeitsdicht

Anwendungen
Innenraum
Freiluft

Technische Daten



Artikelname	SEH4 150-55
Artikelnummer	302333
Prüfnormen	IEC 60684-2
Materialien	Polyolefin modifiziert Blei- und cadmiumfrei
Artikel Hinweise	4-Finger-Aufteilkappen
Auswahl Hinweis	4-Finger-Aufteilkappen
Länge L1	190 mm
Länge L1*	245 mm
Länge L2	47 mm
Farben	schwarz
Durchmesser innen D1 vor Schrumpfung	150
Durchmesser innen D1 nach Schrumpfung	55
Durchmesser innen D2 vor Schrumpfung	57
Durchmesser innen D2 nach Schrumpfung	22
Wandstärke geschrumpft	4.2 mm
Nennquerschnitt min	240 mm²
Nennquerschnitt max	500 mm²
Reißdehnung	300 %
Reißdehnung (zugehörige Norm)	IEC 62677-2
Reißfestigkeit	10 MPa
Reißfestigkeit (zugehörige Norm)	IEC 62677-2
Schrumpftemperatur	> 110 °C
Brennverhalten	nicht selbstverlöschend
Brennverhalten (zugehörige Norm)	IEC 60684-2
Kälteflexibilität	-40 °C
Kälteflexibilität (zugehörige Norm)	IEC 62677-2
Wärmealterung (168 h bei 150 °C): Reißdehnung	200 %
Wärmealterung (168 h bei 150 °C): Reißfestigkeit	8 MPa
Wärmealterung (168 h bei 150 °C) (zugehörige Norm)	IEC 62677-2

Betriebstemperatur min	-40 °C
Betriebstemperatur max	100 °C
Betriebstemperatur (zugehörige Norm)	IEC 62677-2
Spez. Durchgangswiderstand	10 ¹² Ω cm
Spez. Durchgangswiderstand (zugehörige Norm)	EN 62677-2
Durchschlagsfestigkeit	10 kV/mm
Durchschlagsfestigkeit (zugehörige Norm)	IEC 60243-1
Korrosion	keine
Korrosion (zugehörige Norm)	EN 62677-2
Pilz- und Fäulnisbeständigkeit	Rate 1
Pilz- und Fäulnisbeständigkeit (zugehörige Norm)	IEC 62677-2

Logistik Daten

Artikelname	SEH4 150-55
Artikelnummer	302333
Lieferumfang	Warmschrumpf-Aufteilkappe
Haltbarkeit Zusatztexte	Unbegrenzt lagerfähig
Ursprungsland	Indien
Zolltarifnummer	39174000
EAN/GTIN	4010311155685

Verpackungsdaten

Alternativmengeneinheit	Beutel	Karton
Basismenge	5	40
Basismengeneinheit	Stück	Stück
Länge (mm)	197	830
Breite (mm)	157	430
Höhe (mm)	157	570
Nettogewicht (kg)	1.255	10.04
Bruttogewicht (kg)	1.26	10.34