

Warmschrumpf-Aufteilkappe

für 2-, 3-, 4-, 5-adrige Kabel, mit Kleber

Abdichtende Aufteilkappen für kunststoff-, gummi- und papierisolierte Kabel.



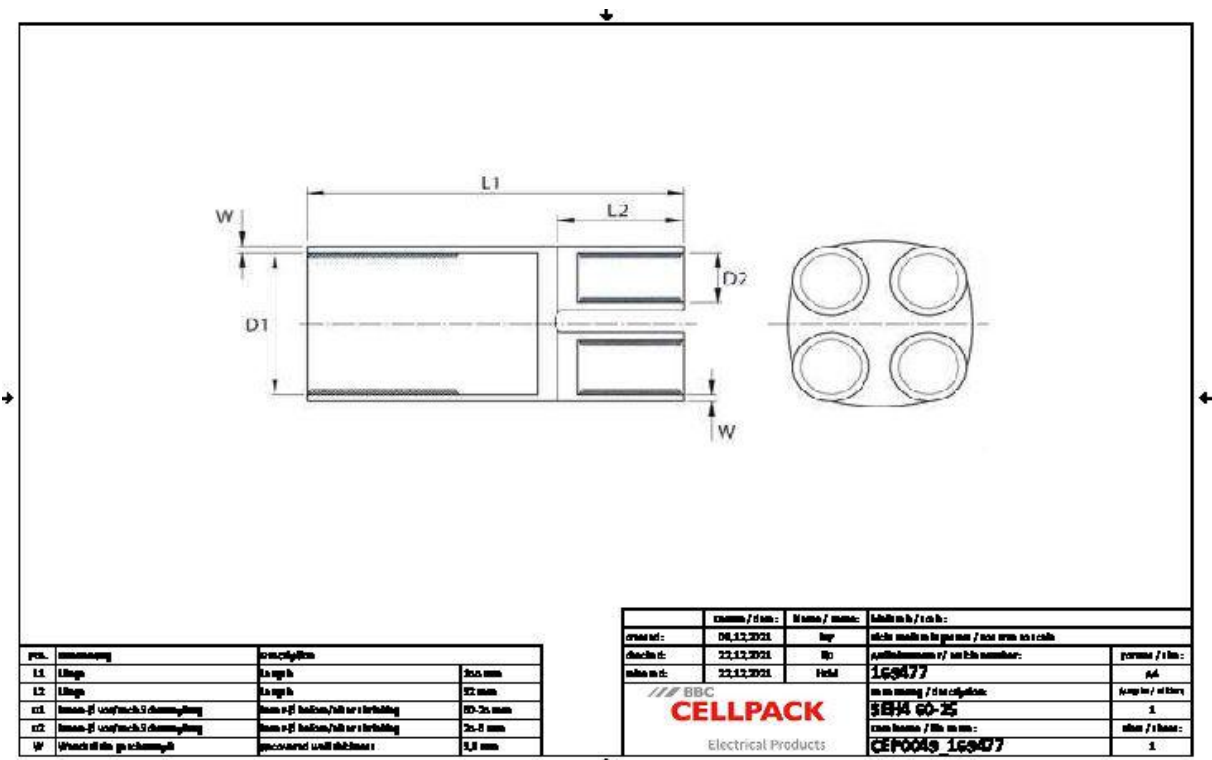
Produktbeschreibung

Artikelname	SEH4 60-25
Artikelnummer	169477
Hinweise	Maß nach freier Schrumpfung
	4-Finger-Aufteilkappen

Eigenschaften
Mit thermoplastischem Kleber
Stabilisiert gegen UV-Strahlen
Frei von lackbenetzungsstörenden Substanzen
Halogenfrei
Sehr gute elektrische Eigenschaften
Druckdicht
Sehr gute mechanische Eigenschaften
Absolut feuchtigkeitsdicht

Anwendungen
Innenraum
Freiluft

Technische Daten



Artikelname	SEH4 60-25
Artikelnummer	169477
Prüfnormen	IEC 60684-2
Materialien	Polyolefin modifiziert
	Blei- und cadmiumfrei
Artikel Hinweise	4-Finger-Aufteilkappen
Auswahl Hinweis	4-Finger-Aufteilkappen
Länge L1	155 mm
Länge L1*	177 mm
Länge L2	32 mm
Farben	schwarz
Durchmesser innen D1 vor Schrumpfung	60
Durchmesser innen D1 nach Schrumpfung	25
Durchmesser innen D2 vor Schrumpfung	25
Durchmesser innen D2 nach Schrumpfung	6
Wandstärke geschrumpft	3.9 mm
Nennquerschnitt min	35 mm²
Nennquerschnitt max	150 mm²
Reißdehnung	300 %
Reißdehnung (zugehörige Norm)	IEC 62677-2
Reißfestigkeit	10 MPa
Reißfestigkeit (zugehörige Norm)	IEC 62677-2
Dauergebrauchstemperatur min	-40 °C
Dauergebrauchstemperatur max	100 °C
Dauergebrauchstemperatur (zugehörige Norm)	IEC 62677-2
Schrumpftemperatur	> 110 °C
Brennverhalten	nicht selbstverlöschend
Brennverhalten (zugehörige Norm)	IEC 60684-2
Kälteflexibilität	-40 °C
Kälteflexibilität (zugehörige Norm)	IEC 62677-2

Wärmealterung (168 h bei 150 °C): Reißdehnung	200 %
Wärmealterung (168 h bei 150 °C): Reißfestigkeit	8 MPa
Wärmealterung (168 h bei 150 °C) (zugehörige Norm)	IEC 62677-2
Spez. Durchgangswiderstand	$10^{12} \Omega \text{ cm}$
Spez. Durchgangswiderstand (zugehörige Norm)	EN 62677-2
Durchschlagsfestigkeit	10 kV/mm
Durchschlagsfestigkeit (zugehörige Norm)	IEC 60243-1
Korrosion	keine
Korrosion (zugehörige Norm)	EN 62677-2
Pilz- und Fäulnisbeständigkeit	Rate 1
Pilz- und Fäulnisbeständigkeit (zugehörige Norm)	IEC 62677-2

Logistik Daten

Artikelname	SEH4 60-25
Artikelnummer	169477
Lieferumfang	Warmschrumpf-Aufteilkappe
Haltbarkeit Zusatztexte	Unbegrenzt lagerfähig
Ursprungsland	Thailand
Zolltarifnummer	39174000
EAN/GTIN	4010311041216

Verpackungsdaten

Alternativmengeneinheit	Beutel	Karton	Pal. EW
Basismenge	5	200	800
Basismengeneinheit	Stück	Stück	Stück
Länge (mm)	300	750	1200
Breite (mm)	60	535	800
Höhe (mm)	160	450	1100
Nettogewicht (kg)	0.37	14.8	59.2
Bruttogewicht (kg)	0.375	15.1	77.4