

Warmschrumpf-Aufteilkappe

für 2-, 3-, 4-, 5-adrige Kabel, mit Kleber

Abdichtende Aufteilkappen für kunststoff-, gummi- und papierisolierte Kabel.



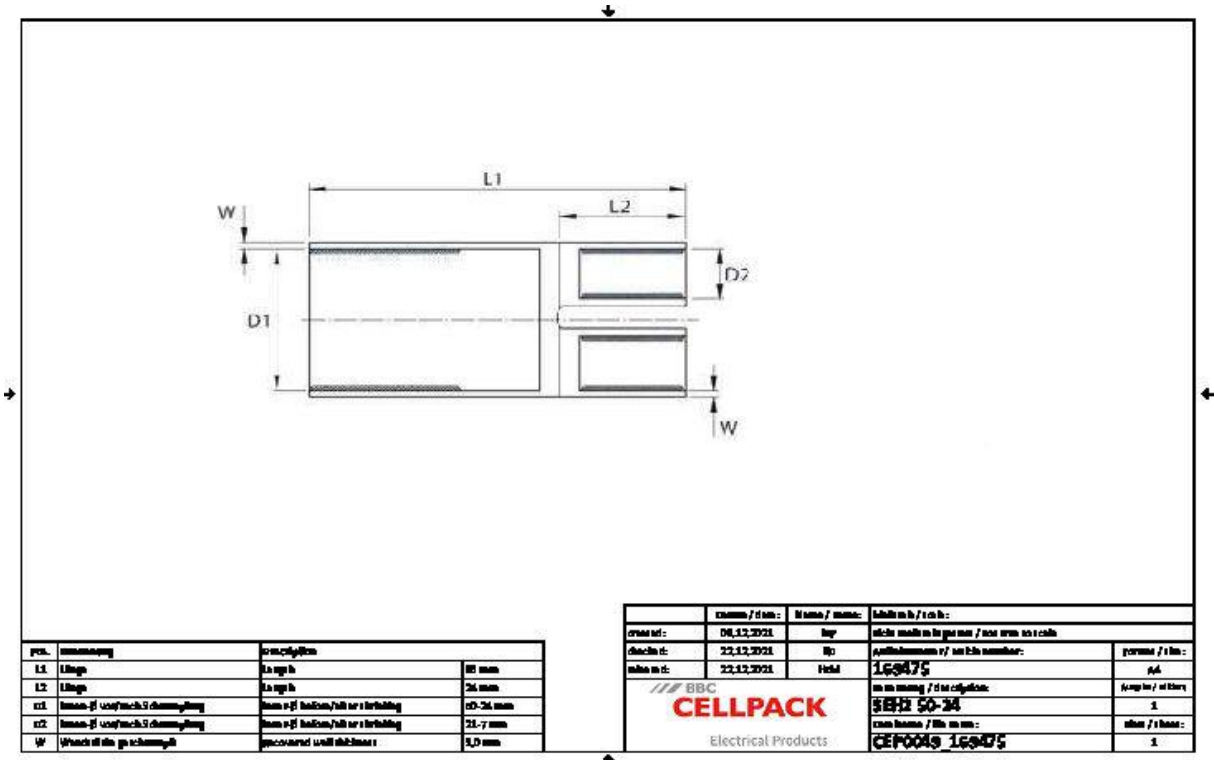
Produktbeschreibung

Artikelname	SEH2 50-24
Artikelnummer	169475
Hinweise	Maß nach freier Schrumpfung
	2-Finger-Aufteilkappen

Eigenschaften
Mit thermoplastischem Kleber
Stabilisiert gegen UV-Strahlen
Frei von lackbenetzungsstörenden Substanzen
Halogenfrei
Sehr gute elektrische Eigenschaften
Druckdicht
Sehr gute mechanische Eigenschaften
Absolut feuchtigkeitsdicht

Anwendungen
Innenraum
Freiluft

## Technische Daten



Artikelname	SEH2 50-24
Artikelnummer	169475
Prüfnormen	IEC 60684-2
Materialien	Polyolefin modifiziert
	Blei- und cadmiumfrei
Artikel Hinweise	2-Finger-Aufteilkappen
Auswahl Hinweis	2-Finger-Aufteilkappen
Länge L1	86 mm
Länge L1*	120 mm
Länge L2	24 mm
Farben	schwarz
Durchmesser innen D1 vor Schrumpfung	50
Durchmesser innen D1 nach Schrumpfung	24
Durchmesser innen D2 vor Schrumpfung	21
Durchmesser innen D2 nach Schrumpfung	7
Wandstärke geschrumpft	3 mm
Nennquerschnitt min	25 mm²
Nennquerschnitt max	120 mm²
Reißdehnung	300 %
Reißdehnung (zugehörige Norm)	IEC 62677-2
Reißfestigkeit	10 MPa
Reißfestigkeit (zugehörige Norm)	IEC 62677-2
Dauergebrauchstemperatur min	-40 °C
Dauergebrauchstemperatur max	100 °C
Dauergebrauchstemperatur (zugehörige Norm)	IEC 62677-2
Schrumpftemperatur	> 110 °C
Brennverhalten	nicht selbstverlöschend
Brennverhalten (zugehörige Norm)	IEC 60684-2
Kälteflexibilität	-40 °C
Kälteflexibilität (zugehörige Norm)	IEC 62677-2

Wärmealterung (168 h bei 150 °C): Reißdehnung	200 %
Wärmealterung (168 h bei 150 °C): Reißfestigkeit	8 MPa
Wärmealterung (168 h bei 150 °C) (zugehörige Norm)	IEC 62677-2
Spez. Durchgangswiderstand	$10^{12} \Omega \text{ cm}$
Spez. Durchgangswiderstand (zugehörige Norm)	EN 62677-2
Durchschlagsfestigkeit	10 kV/mm
Durchschlagsfestigkeit (zugehörige Norm)	IEC 60243-1
Korrosion	keine
Korrosion (zugehörige Norm)	EN 62677-2
Pilz- und Fäulnisbeständigkeit	Rate 1
Pilz- und Fäulnisbeständigkeit (zugehörige Norm)	IEC 62677-2

## Logistik Daten

Artikelname	SEH2 50-24
Artikelnummer	169475
Lieferumfang	Warmschrumpf-Aufteilkappe
Haltbarkeit Zusatztexte	Unbegrenzt lagerfähig
Ursprungsland	Indien
Zolltarifnummer	39174000
EAN/GTIN	4010311041131

## Verpackungsdaten

Alternativmengeneinheit	Beutel	Karton
Basismenge	10	350
Basismengeneinheit	Stück	Stück
Länge (mm)	305	585
Breite (mm)	190	390
Höhe (mm)	55	495
Nettogewicht (kg)	0.31	10.85
Bruttogewicht (kg)	0.315	11.15