

# Warmschrumpf-Aufteilkappe

für 2-, 3-, 4-, 5-adrige Kabel, mit Kleber

Abdichtende Aufteilkappen für kunststoff-, gummi- und papierisolierte Kabel.



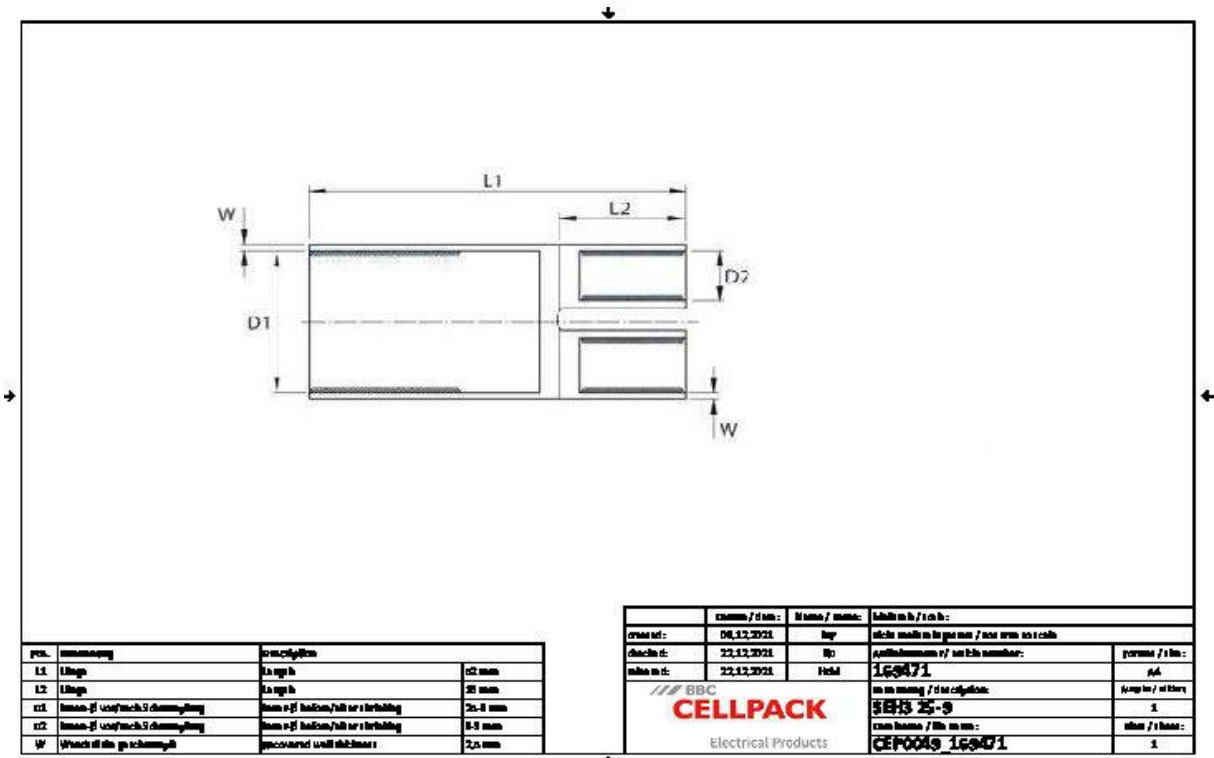
## Produktbeschreibung

Artikelname	SEH3 25-9
Artikelnummer	169471
Hinweise	Maß nach freier Schrumpfung
	3-Finger-Aufteilkappen

Eigenschaften
Mit thermoplastischem Kleber
Stabilisiert gegen UV-Strahlen
Frei von lackbenetzungsstörenden Substanzen
Halogenfrei
Sehr gute elektrische Eigenschaften
Druckdicht
Sehr gute mechanische Eigenschaften
Absolut feuchtigkeitsdicht

Anwendungen
Innenraum
Freiluft

## Technische Daten



Artikelname	SEH3 25-9
Artikelnummer	169471
Prüfnormen	IEC 60684-2
Materialien	Polyolefin modifiziert Blei- und cadmiumfrei
Artikel Hinweise	3-Finger-Aufteilkappen
Auswahl Hinweis	3-Finger-Aufteilkappen
Länge L1	52 mm
Länge L1*	70 mm
Länge L2	16 mm
Farben	schwarz
Durchmesser innen D1 vor Schrumpfung	25
Durchmesser innen D1 nach Schrumpfung	9
Durchmesser innen D2 vor Schrumpfung	9
Durchmesser innen D2 nach Schrumpfung	3
Wandstärke geschrumpft	2.5 mm
Nennquerschnitt min	1.5 mm²
Nennquerschnitt max	16 mm²
Reißdehnung	300 %
Reißdehnung (zugehörige Norm)	IEC 62677-2
Reißfestigkeit	10 MPa
Reißfestigkeit (zugehörige Norm)	IEC 62677-2
Dauergebrauchstemperatur min	-40 °C
Dauergebrauchstemperatur max	100 °C
Dauergebrauchstemperatur (zugehörige Norm)	IEC 62677-2
Schrumpftemperatur	> 110 °C
Brennverhalten	nicht selbstverlöschend
Brennverhalten (zugehörige Norm)	IEC 60684-2
Kälteflexibilität	-40 °C
Kälteflexibilität (zugehörige Norm)	IEC 62677-2

Wärmealterung (168 h bei 150 °C): Reißdehnung	200 %
Wärmealterung (168 h bei 150 °C): Reißfestigkeit	8 MPa
Wärmealterung (168 h bei 150 °C) (zugehörige Norm)	IEC 62677-2
Spez. Durchgangswiderstand	$10^{12} \Omega \text{ cm}$
Spez. Durchgangswiderstand (zugehörige Norm)	EN 62677-2
Durchschlagsfestigkeit	10 kV/mm
Durchschlagsfestigkeit (zugehörige Norm)	IEC 60243-1
Korrosion	keine
Korrosion (zugehörige Norm)	EN 62677-2
Pilz- und Fäulnisbeständigkeit	Rate 1
Pilz- und Fäulnisbeständigkeit (zugehörige Norm)	IEC 62677-2

## Logistik Daten

Artikelname	SEH3 25-9
Artikelnummer	169471
Lieferumfang	Warmschrumpf-Aufteilkappe
Haltbarkeit Zusatztexte	Unbegrenzt lagerfähig
Ursprungsland	Indien
Zolltarifnummer	39174000
EAN/GTIN	4010311041148

## Verpackungsdaten

Alternativmengeneinheit	Beutel	Karton
Basismenge	20	200
Basismengeneinheit	Stück	Stück
Länge (mm)	285	425
Breite (mm)	130	255
Höhe (mm)	50	150
Nettogewicht (kg)	0.14	1.4
Bruttogewicht (kg)	0.145	1.7