

Warmschrumpf-Aufteilkappe

für 2-, 3-, 4-, 5-adrige Kabel, mit Kleber

Abdichtende Aufteilkappen für kunststoff-, gummi- und papierisolierte Kabel.



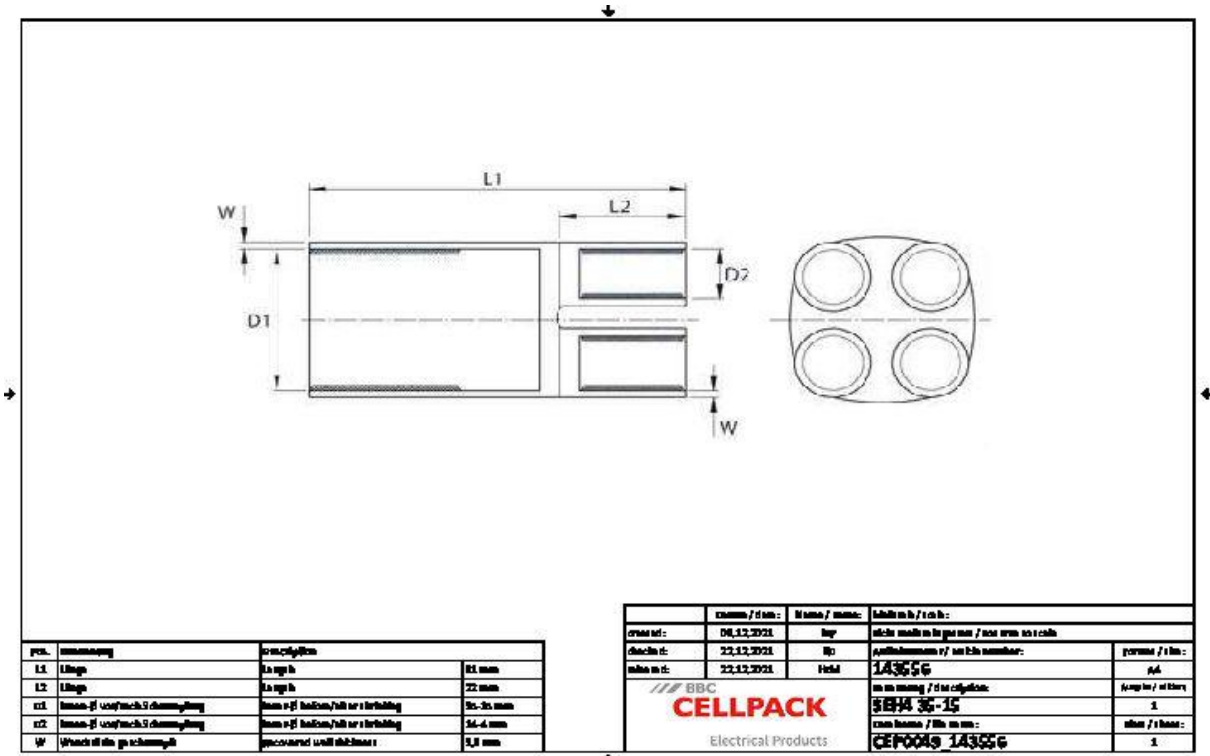
Produktbeschreibung

Artikelname	SEH4 35-15
Artikelnummer	143556
Hinweise	Maß nach freier Schrumpfung
	4-Finger-Aufteilkappen

Eigenschaften
Mit thermoplastischem Kleber
Stabilisiert gegen UV-Strahlen
Frei von lackbenetzungsstörenden Substanzen
Halogenfrei
Sehr gute elektrische Eigenschaften
Druckdicht
Sehr gute mechanische Eigenschaften
Absolut feuchtigkeitsdicht

Anwendungen
Innenraum
Freiluft

Technische Daten



Artikelname	SEH4 35-15
Artikelnummer	143556
Prüfnormen	IEC 60684-2
Materialien	Polyolefin modifiziert Blei- und cadmiumfrei
Artikel Hinweise	4-Finger-Aufteilkappen
Auswahl Hinweis	4-Finger-Aufteilkappen
Länge L1	81 mm
Länge L1*	100 mm
Länge L2	22 mm
Farben	schwarz
Durchmesser innen D1 vor Schrumpfung	35
Durchmesser innen D1 nach Schrumpfung	15
Durchmesser innen D2 vor Schrumpfung	14
Durchmesser innen D2 nach Schrumpfung	4
Wandstärke geschrumpft	3.9 mm
Nennquerschnitt min	6 mm²
Nennquerschnitt max	35 mm²
Reißdehnung	300 %
Reißdehnung (zugehörige Norm)	IEC 62677-2
Reißfestigkeit	10 MPa
Reißfestigkeit (zugehörige Norm)	IEC 62677-2
Dauergebrauchstemperatur min	-40 °C
Dauergebrauchstemperatur max	100 °C
Dauergebrauchstemperatur (zugehörige Norm)	IEC 62677-2
Schrumpftemperatur	> 110 °C
Brennverhalten	nicht selbstverlöschend
Brennverhalten (zugehörige Norm)	IEC 60684-2
Kälteflexibilität	-40 °C
Kälteflexibilität (zugehörige Norm)	IEC 62677-2

Wärmealterung (168 h bei 150 °C): Reißdehnung	200 %
Wärmealterung (168 h bei 150 °C): Reißfestigkeit	8 MPa
Wärmealterung (168 h bei 150 °C) (zugehörige Norm)	IEC 62677-2
Spez. Durchgangswiderstand	$10^{12} \Omega \text{ cm}$
Spez. Durchgangswiderstand (zugehörige Norm)	EN 62677-2
Durchschlagsfestigkeit	10 kV/mm
Durchschlagsfestigkeit (zugehörige Norm)	IEC 60243-1
Korrosion	keine
Korrosion (zugehörige Norm)	EN 62677-2
Pilz- und Fäulnisbeständigkeit	Rate 1
Pilz- und Fäulnisbeständigkeit (zugehörige Norm)	IEC 62677-2

Logistik Daten

Artikelname	SEH4 35-15
Artikelnummer	143556
Lieferumfang	Warmschrumpf-Aufteilkappe
Haltbarkeit Zusatztexte	Unbegrenzt lagerfähig
Ursprungsland	Indien
Zolltarifnummer	39174000
EAN/GTIN	4010311004471

Verpackungsdaten

Alternativmengeneinheit	Beutel	Karton
Basismenge	20	1000
Basismengeneinheit	Stück	Stück
Länge (mm)	355	830
Breite (mm)	220	430
Höhe (mm)	50	570
Nettogewicht (kg)	0.44	22
Bruttogewicht (kg)	0.445	22.3