

Warmschrumpf-Aufteilkappe

für 2-, 3-, 4-, 5-adrige Kabel, mit Kleber

Abdichtende Aufteilkappen für kunststoff-, gummi- und papierisolierte Kabel.



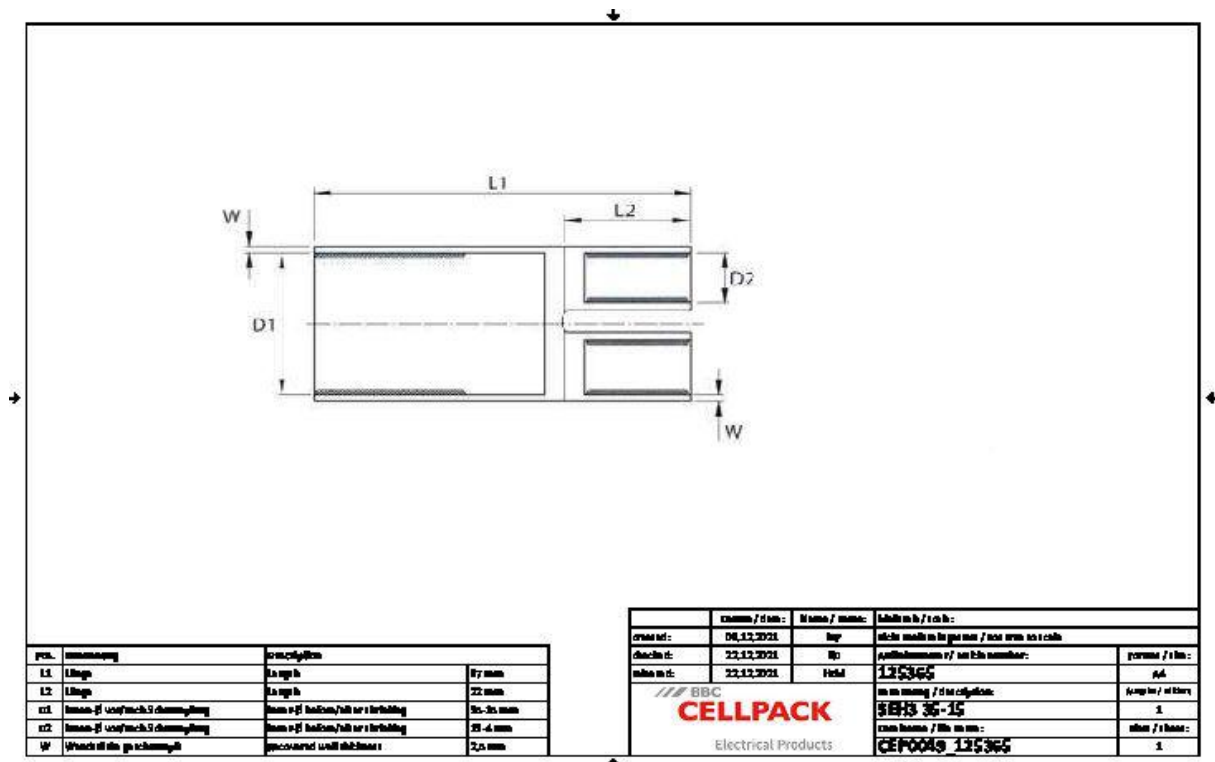
Produktbeschreibung

| | |
|---------------|---|
| Artikelname | SEH3 35-15 |
| Artikelnummer | 125365 |
| Hinweise | Maß nach freier Schrumpfung 3-Finger-Aufteilkappen |

| Eigenschaften |
|---|
| Mit thermoplastischem Kleber |
| Stabilisiert gegen UV-Strahlen |
| Frei von lackbenetzungsstörenden Substanzen |
| Halogenfrei |
| Sehr gute elektrische Eigenschaften |
| Druckdicht |
| Sehr gute mechanische Eigenschaften |
| Absolut feuchtigkeitsdicht |

| Anwendungen |
|-------------|
| Innenraum |
| Freiluft |

Technische Daten



| | |
|--|---|
| Artikelname | SEH3 35-15 |
| Artikelnummer | 125365 |
| Prüfnormen | IEC 60684-2 |
| Materialien | Polyolefin modifiziert Blei- und cadmiumfrei |
| Artikel Hinweise | 3-Finger-Aufteilkappen |
| Auswahl Hinweis | 3-Finger-Aufteilkappen |
| Länge L1 | 87 mm |
| Länge L1* | 100 mm |
| Länge L2 | 22 mm |
| Farben | schwarz |
| Durchmesser innen D1 vor Schrumpfung | 35 |
| Durchmesser innen D1 nach Schrumpfung | 15 |
| Durchmesser innen D2 vor Schrumpfung | 13 |
| Durchmesser innen D2 nach Schrumpfung | 4 |
| Wandstärke geschrumpft | 2.5 mm |
| Nennquerschnitt min | 6 mm ² |
| Nennquerschnitt max | 35 mm ² |
| Reißdehnung | 300 % |
| Reißdehnung (zugehörige Norm) | IEC 62677-2 |
| Reißfestigkeit | 10 MPa |
| Reißfestigkeit (zugehörige Norm) | IEC 62677-2 |
| Dauergebrauchstemperatur min | -40 °C |
| Dauergebrauchstemperatur max | 100 °C |
| Dauergebrauchstemperatur (zugehörige Norm) | IEC 62677-2 |
| Schrumpftemperatur | > 110 °C |
| Brennverhalten | nicht selbstverlöschend |
| Brennverhalten (zugehörige Norm) | IEC 60684-2 |
| Kälteflexibilität | -40 °C |
| Kälteflexibilität (zugehörige Norm) | IEC 62677-2 |

| | |
|--|-----------------------|
| Wärmealterung (168 h bei 150 °C): Reißdehnung | 200 % |
| Wärmealterung (168 h bei 150 °C): Reißfestigkeit | 8 MPa |
| Wärmealterung (168 h bei 150 °C) (zugehörige Norm) | IEC 62677-2 |
| Spez. Durchgangswiderstand | 10 ¹² Ω cm |
| Spez. Durchgangswiderstand (zugehörige Norm) | EN 62677-2 |
| Durchschlagsfestigkeit | 10 kV/mm |
| Durchschlagsfestigkeit (zugehörige Norm) | IEC 60243-1 |
| Korrosion | keine |
| Korrosion (zugehörige Norm) | EN 62677-2 |
| Pilz- und Fäulnisbeständigkeit | Rate 1 |
| Pilz- und Fäulnisbeständigkeit (zugehörige Norm) | IEC 62677-2 |

Logistik Daten

| | |
|-------------------------|---------------------------|
| Artikelname | SEH3 35-15 |
| Artikelnummer | 125365 |
| Lieferumfang | Warmschrumpf-Aufteilkappe |
| Haltbarkeit Zusatztexte | Unbegrenzt lagerfähig |
| Ursprungsland | Indien |
| Zolltarifnummer | 39174000 |
| EAN/GTIN | 4010311020815 |

Verpackungsdaten

| | |
|-------------------------|--------|
| Alternativmengeneinheit | Beutel |
| Basismenge | 10 |
| Basismengeneinheit | Stück |
| Länge (mm) | 190 |
| Breite (mm) | 190 |
| Höhe (mm) | 40 |
| Nettogewicht (kg) | 0.12 |
| Bruttogewicht (kg) | 0.125 |