

Złączka redukcyjna Cu
do niskich napięć

Do redukcji zakresu stosowania miedzianych złączek
kablowych prasowanych.



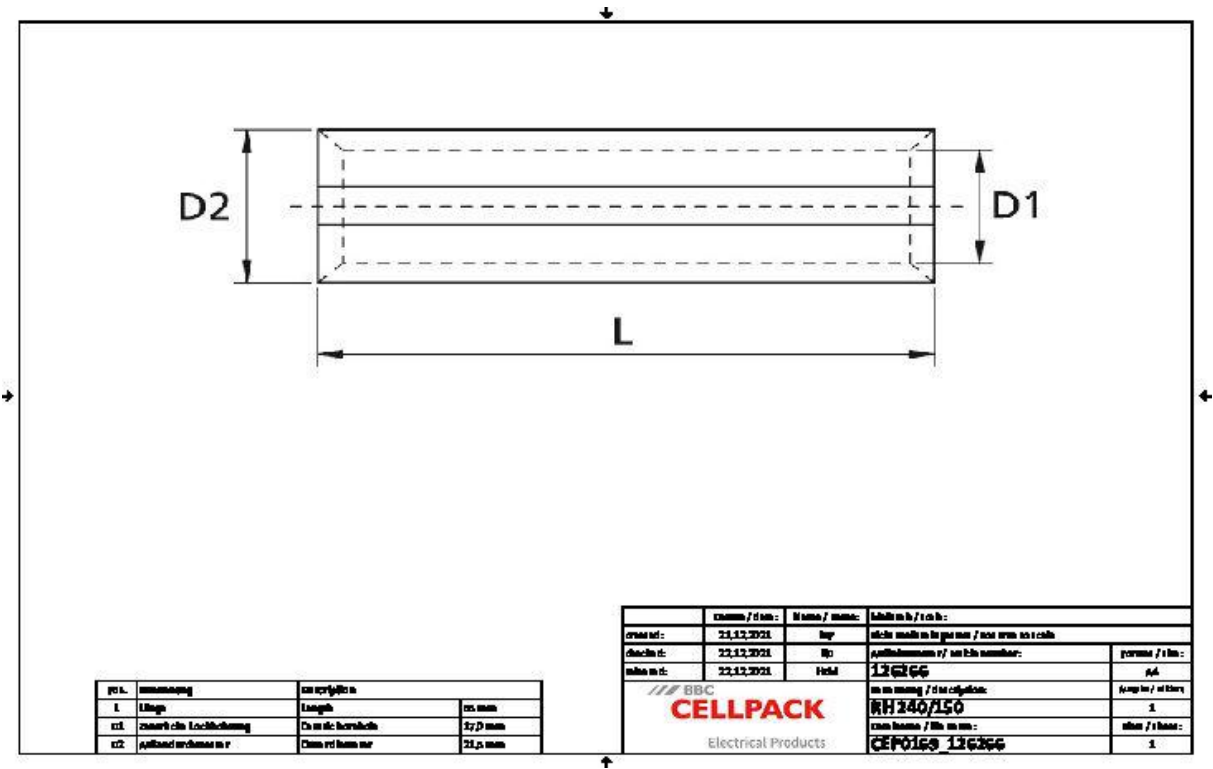
Opis produktu

Oznaczenie artykułu	RH 240/150
Numer przedmiotu	126266

Zastosowanie

Do odciążonych miedzianych złączek kablowych
prasowanych

Dane techniczne



Oznaczenie artykułu	RH 240/150
Numer przedmiotu	126266
Materiały	Czysta miedź
Długość L	55 mm
Diameter D1	17 mm
Diameter D2	21.5 mm

Dane logistyczne

Oznaczenie artykułu	RH 240/150
Numer przedmiotu	126266
Zakres dostawy	Złączka redukcyjna
Numer taryfy celnej	85369010
EAN/GTIN	4010311062747

Dane opakowania

Alternatywna jednostka opakowania	Torebka1	Skrzynka
Ilość podstawowa	1	5
Podstawowa jednostka opakowania	Sztuka	Sztuka
Długość (mm)	52	83
Szerokość (mm)	20	68
Wysokość (mm)	20	58
Waga netto (kg)	0.057	0.285
Waga brutto (kg)	0.057	0.585