

Złączka redukcyjna Cu
do niskich napięć

Do redukcji zakresu stosowania miedzianych złączek
kablowych prasowanych.

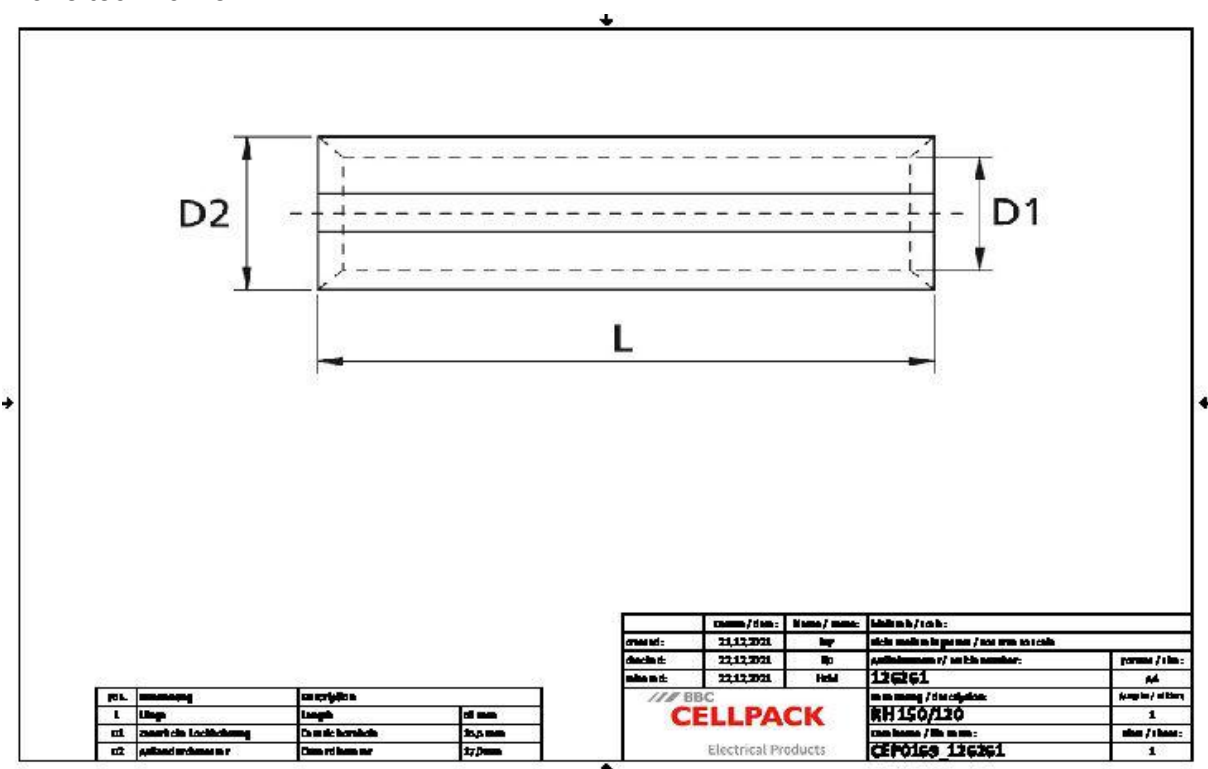


Opis produktu

Oznaczenie artykułu	RH 150/120
Numer przedmiotu	126261

Zastosowanie

Do odciążonych miedzianych złączek kablowych
prasowanych



Oznaczenie artykułu	RH 150/120
Numer przedmiotu	126261
Materiały	Czysta miedź
Długość L	53 mm
Diameter D1	15.5 mm
Diameter D2	17 mm

Dane logistyczne

Oznaczenie artykułu	RH 150/120
Numer przedmiotu	126261
Zakres dostawy	Złączka redukcyjna
Numer taryfy celnej	85369010
EAN/GTIN	4010311062716

Dane opakowania

Alternatywna jednostka opakowania	Torebka1	Karton
Ilość podstawowa	1	5
Podstawowa jednostka opakowania	Sztuka	Sztuka
Długość (mm)	53	83
Szerokość (mm)	16	68
Wysokość (mm)	16	60
Waga netto (kg)	0.012	0.06
Waga brutto (kg)	0.012	0.36