

Złączka redukcyjna Cu

do niskich napięć

Do redukcji zakresu stosowania miedzianych złączek
kablowych prasowanych.



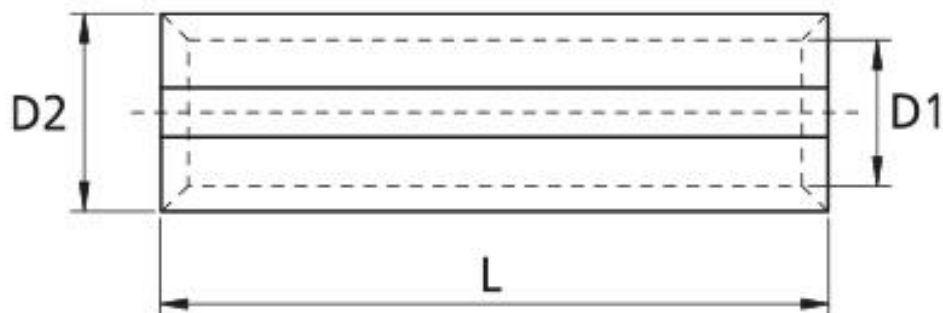
Opis produktu

Oznaczenie artykułu	RH 120/95
Numer przedmiotu	126258

Zastosowanie

Do odciążonych miedzianych złączek kablowych
prasowanych

Dane techniczne



Oznaczenie artykułu	RH 120/95
Numer przedmiotu	126258
Materiały	Czysta miedź
Długość L	45 mm
Średnica D1	13.5 mm
Średnica D2	15.5 mm

Dane logistyczne

Oznaczenie artykułu	RH 120/95
Numer przedmiotu	126258
Zakres dostawy	Złączka redukcyjna
Numer taryfy celnej	85369010
EAN/GTIN	4010311062686

Dane opakowania

Rodzaj opakowania	Torebka1	Karton
Ilość treści	1	25
Jednostka opakowania	Sztuka	Sztuka
Długość (mm)	52	136
Szerokość (mm)	17	82
Wysokość (mm)	17	55
Waga netto (kg)	0.013	0.325
Waga brutto (kg)	0.013	0.625