

Złączka redukcyjna Cu

do niskich napięć

Do redukcji zakresu stosowania miedzianych złączek
kablowych prasowanych.



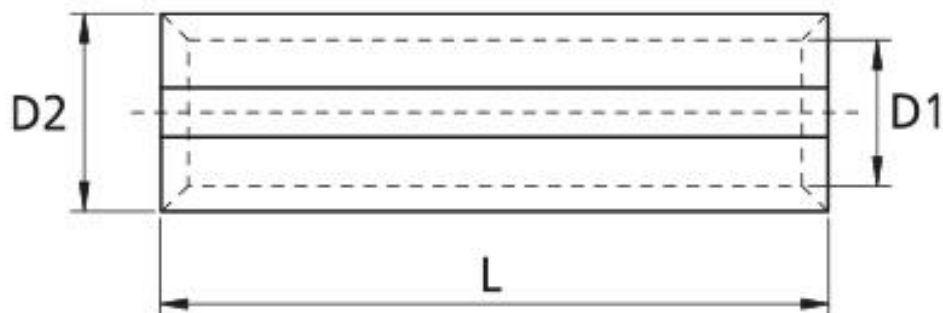
Opis produktu

Oznaczenie artykułu	RH 50/35
Numer przedmiotu	126249

Zastosowanie

Do odciążonych miedzianych złączek kablowych
prasowanych

Dane techniczne



Oznaczenie artykułu	RH 50/35
Numer przedmiotu	126249
Materiały	Czysta miedź
Długość L	33 mm
Średnica D1	8.5 mm
Średnica D2	10 mm

Dane logistyczne

Oznaczenie artykułu	RH 50/35
Numer przedmiotu	126249
Zakres dostawy	Złączka redukcyjna
Numer taryfy celnej	85369010
EAN/GTIN	4010311062594

Dane opakowania

Rodzaj opakowania	Torebka1	Skrzynka
Ilość treści	1	25
Jednostka opakowania	Sztuka	Sztuka
Długość (mm)	34	83
Szerokość (mm)	9	68
Wysokość (mm)	9	58
Waga netto (kg)	0.004	0.1
Waga brutto (kg)	0.004	0.4