

Złączka redukcyjna Cu
do niskich napięć

Do redukcji zakresu stosowania miedzianych złączek
kablowych prasowanych.

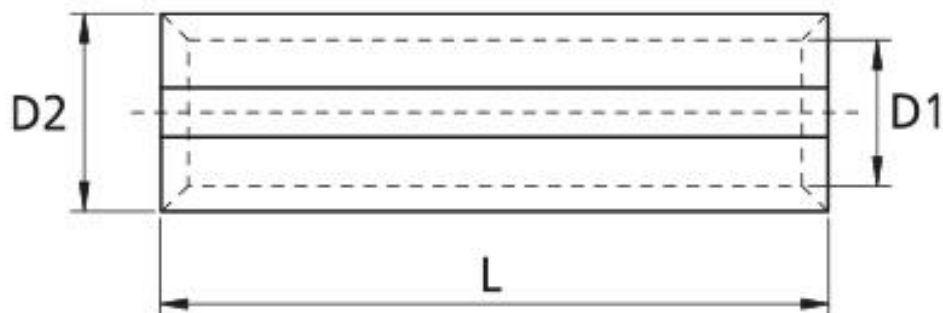


Opis produktu

Oznaczenie artykułu	RH 50/25
Numer przedmiotu	126248

Zastosowanie
Do odciążonych miedzianych złączek kablowych prasowanych

Dane techniczne



Oznaczenie artykułu	RH 50/25
Numer przedmiotu	126248
Materiały	Czysta miedź
Długość L	33 mm
Średnica D1	7 mm
Średnica D2	10 mm

Dane logistyczne

Oznaczenie artykułu	RH 50/25
Numer przedmiotu	126248
Zakres dostawy	Złączka redukcyjna
Numer taryfy celnej	85369010
EAN/GTIN	4010311062587

Dane opakowania

Rodzaj opakowania	Torebka1	Skrzynka
Ilość treści	1	25
Jednostka opakowania	Sztuka	Sztuka
Długość (mm)	32	83
Szerokość (mm)	15	68
Wysokość (mm)	15	58
Waga netto (kg)	0.009	0.225
Waga brutto (kg)	0.009	0.525