

Złączka redukcyjna Cu
do niskich napięć

Do redukcji zakresu stosowania miedzianych złączek
kablowych prasowanych.



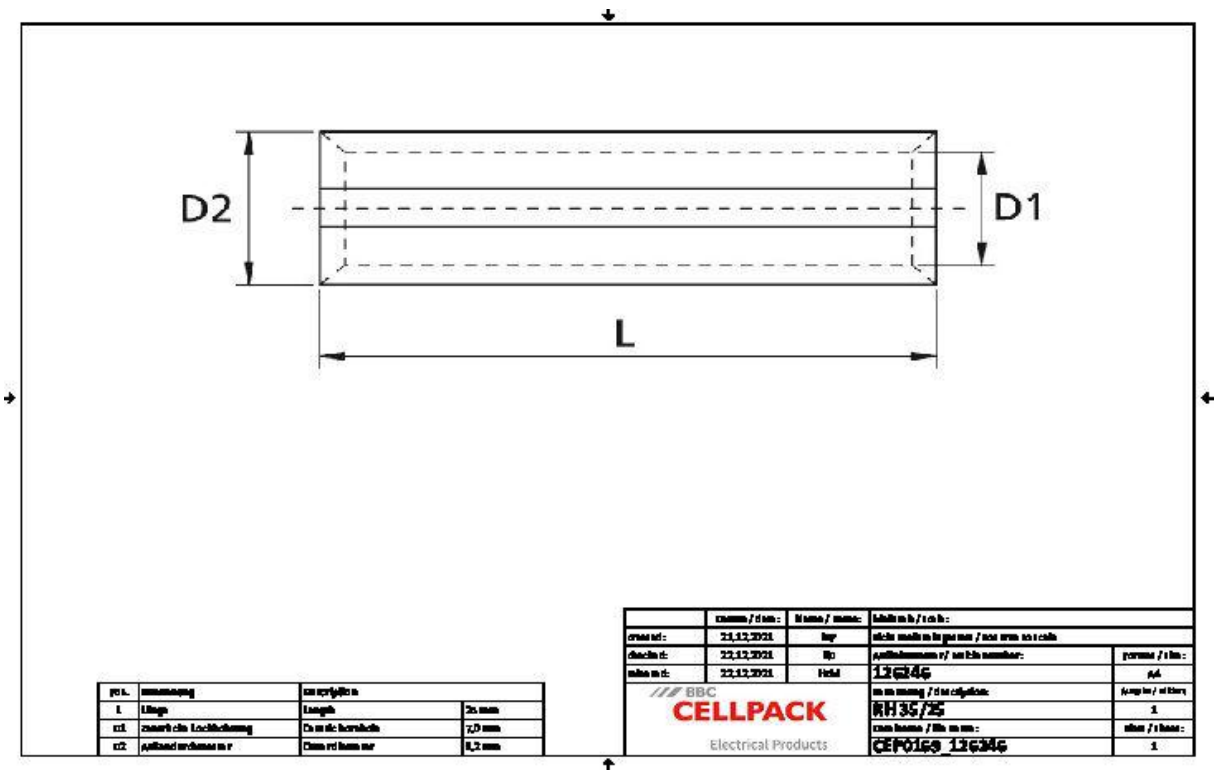
Opis produktu

Oznaczenie artykułu	RH 35/25
Numer przedmiotu	126246

Zastosowanie

Do odciążonych miedzianych złączek kablowych
prasowanych

Dane techniczne



Oznaczenie artykułu	RH 35/25
Numer przedmiotu	126246
Materiały	Czysta miedź
Długość L	25 mm
Diameter D1	7 mm
Diameter D2	8.2 mm

Dane logistyczne

Oznaczenie artykułu	RH 35/25
Numer przedmiotu	126246
Zakres dostawy	Złączka redukcyjna
Numer taryfy celnej	85369010
EAN/GTIN	4010311062563

Dane opakowania

Alternatywna jednostka opakowania	Torebka1	Karton
Ilość podstawowa	1	25
Podstawowa jednostka opakowania	Sztuka	Sztuka
Długość (mm)	25	83
Szerokość (mm)	19	68
Wysokość (mm)	19	58
Waga netto (kg)	0.002	0.05
Waga brutto (kg)	0.002	0.35