

Złączka redukcyjna Cu
do niskich napięć

Do redukcji zakresu stosowania miedzianych złączek
kablowych prasowanych.

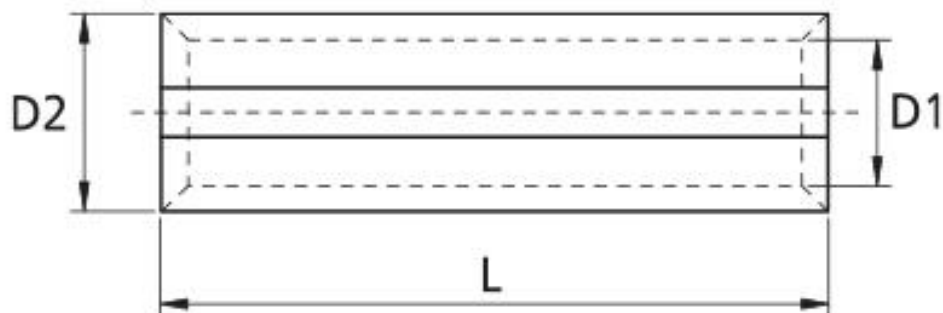


Opis produktu

Oznaczenie artykułu	RH 35/16
Numer przedmiotu	126245

Zastosowanie
Do odciążonych miedzianych złączek kablowych prasowanych

Dane techniczne



Oznaczenie artykułu	RH 35/16
Numer przedmiotu	126245
Materiały	Czysta miedź
Długość L	25 mm
Średnica D1	5.5 mm
Średnica D2	8.2 mm

Dane logistyczne

Oznaczenie artykułu	RH 35/16
Numer przedmiotu	126245
Zakres dostawy	Złączka redukcyjna
Numer taryfy celnej	85369010
EAN/GTIN	4010311062556

Dane opakowania

Rodzaj opakowania	Torebka1	Karton
Ilość treści	1	25
Jednostka opakowania	Sztuka	Sztuka
Długość (mm)	23	83
Szerokość (mm)	5	68
Wysokość (mm)	5	58
Waga netto (kg)	0.006	0.15
Waga brutto (kg)	0.006	0.45