

## Gießharz-Abzweigmuffe

mit Zugentlastung für Kunststoff- und Papier-Massekabel

Universell verwendbar zum Abzweigen von Kabeln mit Isolierungen aus PVC, PE, VPE und Papier (z. B. N(A)YY, N(A)KBA, GN-CLN, TT) ohne und mit konzentrischem Leiter sowie papierisolierten Kabeln. Mit hydrolysebeständigem PUR-Gießharz GG. Geeignet für Kabelabzweigklemmen auf Kupfer- und Aluminiumleiter.



### Produktbeschreibung

|                    |   |
|--------------------|---|
| Artikelname        | PC 5 GG   |
| Artikelnummer      | 335566  |
| Optionales Zubehör | Für Grösse 2...4 Kabelabzweigklemme KP (siehe Verbindungstechnik)         |
|                    | Für Größe 5...7 Kabelabzweigklemme HE 1/70/150 (siehe Verbindungstechnik) |
|                    | Reiniger UNIVERSAL CLEANER 121 (siehe Zubehör)                            |

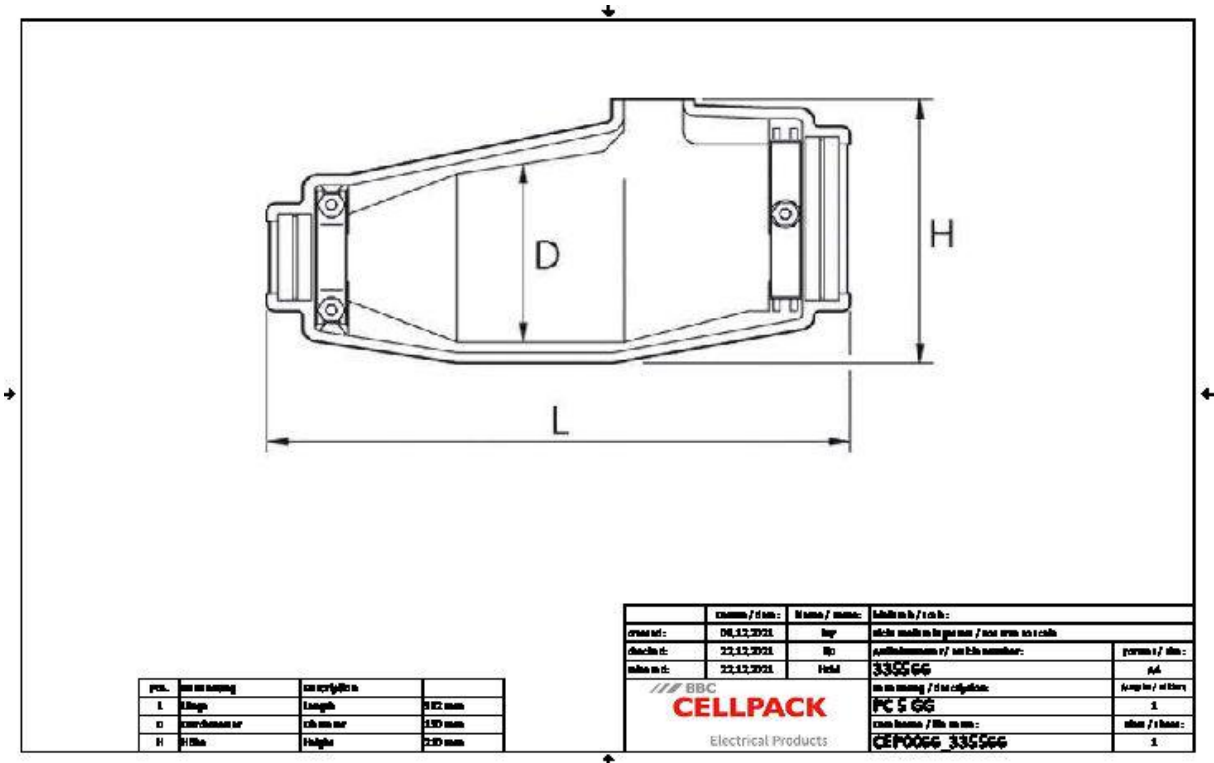
#### Eigenschaften

|   |
|---|
| Kompakte Bauweise                                       |
| Integrierte Zugentlastung                               |
| Hochwertige, braune, schlagfeste Kunststoff-Formschalen |
| Beständig gegen chemische Einflüsse                     |
| Stabilisiert gegen UV-Strahlen                          |
| Beständig gegen Erdalkalien                             |
| Längs- und querwasserdicht                              |
| Hohe elektrische Isolationswerte                        |
| Hohe mechanische Festigkeit                             |
| Sofort betriebsbereit                                   |
| Schnelle, einfache und sichere Montage                  |
| Große Einfüllöffnung für leichten Verguss               |
| Integrierte Zugentlastung                               |

#### Anwendungen

|                     |
|---------------------|
| Innenraum           |
| Freiluft            |
| Erdreich            |
| Wasser              |
| Installationskanäle |

## Technische Daten



|  |                          |
|--|--------------------------|
| Artikelname  | PC 5 GG                  |
| Artikelnummer  | 335566                   |
| Spannungsebenen  | U0/U (Um) 0,6/1 (1,2) kV |
| Prüfnormen   | EN 50393                 |
| Länge L  | 392 mm                   |
| Höhe H   | 210 mm                   |
| Durchmesser D  | 130 mm                   |
| Durchmesser Kabel Hauptkabel min   | 35 mm                    |
| Durchmesser Kabel Hauptkabel max   | 54 mm                    |
| Durchmesser Kabel Abzweigkabel min   | 20 mm                    |
| Durchmesser Kabel Abzweigkabel max   | 36 mm                    |
| Nennquerschnitt Hauptkabel Kunststoffkabel unarmiert pro Ader 4x min                   | 95 mm²                   |
| Nennquerschnitt Hauptkabel Kunststoffkabel unarmiert pro Ader 4x max                   | 185 mm²                  |
| Nennquerschnitt Abzweigkabel Kunststoffkabel unarmiert pro Ader 4x min                 | 16 mm²                   |
| Nennquerschnitt Abzweigkabel Kunststoffkabel unarmiert pro Ader 4x max                 | 50 mm²                   |
| Nennquerschnitt Hauptkabel Kunststoffkabel mit konzentrischem Leiter pro Ader 3x min   | 95 mm²                   |
| Nennquerschnitt Hauptkabel Kunststoffkabel mit konzentrischem Leiter pro Ader 3x max   | 150 mm²                  |
| Nennquerschnitt Hauptkabel Kunststoffkabel mit konzentrischem Leiter pro Ader 4x min   | 95 mm²                   |
| Nennquerschnitt Hauptkabel Kunststoffkabel mit konzentrischem Leiter pro Ader 4x max   | 150 mm²                  |
| Nennquerschnitt Abzweigkabel Kunststoffkabel mit konzentrischem Leiter pro Ader 4x min | 16 mm²                   |
| Nennquerschnitt Abzweigkabel Kunststoffkabel mit konzentrischem Leiter pro Ader 4x max | 50 mm²                   |

## Logistik Daten

|                 |  |
|-----------------|--|
| Artikelname     | PC 5 GG  |
| Artikelnummer   | 335566   |
| Lieferumfang    | Dichtungen   |
|                 | Hydrolysebeständiges PUR-Gießharz GG                         |
|                 | Mischfertig abgemessen im praktischen Zweikammer-Mischbeutel |
|                 | Kunststoff-Formschale mit integrierter Zugentlastung         |
|                 | Sechskantschrauben und Muttern                               |
|                 | Montageanleitung   |
| Haltbarkeit     | 24 Monate  |
| Ursprungsland   | Deutschland  |
| Zolltarifnummer | 39095090   |
| EAN/GTIN        | 4010311165042  |

## Verpackungsdaten

| Alternativmengeneinheit | Schachtel | Pal. EUR |
|-------------------------|-----------|----------|
| Basismenge              | 1         | 20       |
| Basismengeneinheit      | Stück     | Stück    |
| Länge (mm)              | 723       | 1200     |
| Breite (mm)             | 233       | 800      |
| Höhe (mm)               | 230       | 1130     |
| Nettogewicht (kg)       | 6.688     | 133.76   |
| Bruttogewicht (kg)      | 6.688     | 162.76   |