

Empalme de conexión de resina colada

para cables de señalización y control

De uso universal para la conexión de líneas de control y cables de señal o como empalme de protección de reparación de cubierta de cable. Con resina colada EG poliuretánica resistente a la hidrólisis. Para conectores a compresión.



Descripción de producto

Denominación del artículo	MZ 2 EG
Número de artículo	124513
Notas	Reglamento REACH sobre la restricción de diisocianatos (sólo para países de la UE). La Comisión Europea modificó el anexo XVII del Reglamento REACH (CE) (nuevo nº 74) con el Reglamento (UE) 2020/1149, que entró en vigor el 24 de agosto de 2020. Según el nuevo reglamento REACH, a partir del 24 de agosto de 2023 se exigirá una formación adecuada antes del uso industrial o profesional de diisocianatos, adhesivos y sellantes. Encontrará cualquier información sobre los materiales y las ofertas de formación en el sitio web de ISOPA/ALIPA https://www.safeusediisocyanates.eu/
Accesorio opcional	Manguitos de compresión (ver Tecnología de Conexión)
	Limpiador UNIVERSAL CLEARNER 121 (ver Accesorios)
	Conductor de conexión de pantalla SVL (ver Accesorios)

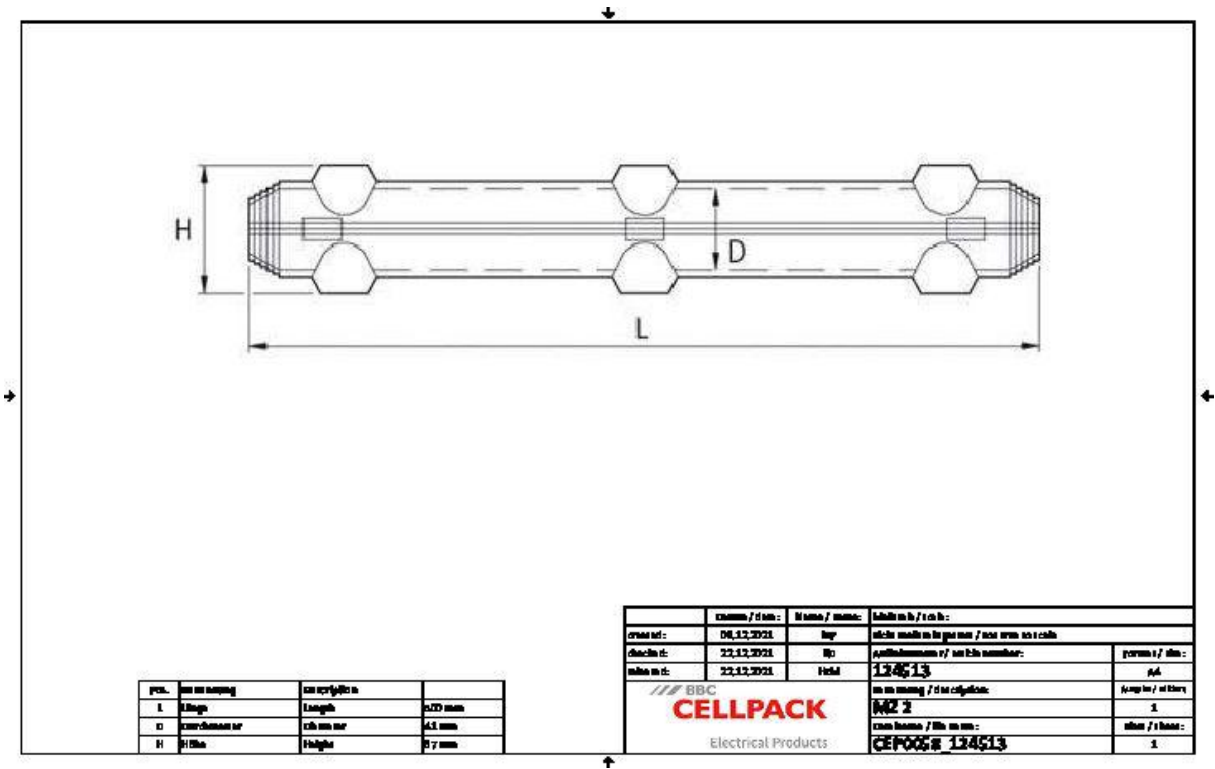
Propiedades

Dimensiones compactas
Posición del empalme visible antes del colado
Moldes de plástico de alta calidad, transparentes y resistentes a impactos
Resistente a influencias químicas
Estabilizado contra los rayos UV
Resistente a alcalinotérreos
Impermeable al agua longitudinal y transversal
Altos valores de aislamiento eléctrico
Alta resistencia mecánica
Listo para el funcionamiento inmediatamente
Montaje rápido, fácil y seguro
Gran apertura de llenado para facilitar el colado

Aplicaciones

Interiores
Exterior
Bajo tierra
Agua
Canalización

Datos técnicos



Denominación del artículo	MZ 2 EG
Número de artículo	124513
Niveles de tensión	U0/U (Um) 0,6/1 (1,2) kV
Normas de ensayo	EN 50393
Largo L	500 mm
Altura H	67 mm
Diameter D	41 mm
Diameter cable max	40 mm
Control and signal cable 1,5 mm² Number of conductors	50 Piezas
Control and signal cable 2,5 mm² Number of conductors	40 Piezas
Control and signal cable 0,4 mm Number of wire pairs min	70 Piezas
Control and signal cable 0,4 mm Number of wire pairs max	100 Piezas
Control and signal cable 0,6 mm Number of wire pairs min	60 Piezas
Control and signal cable 0,6 mm Number of wire pairs max	100 Piezas
Control and signal cable 0,8 mm Number of wire pairs min	50 Piezas
Control and signal cable 0,8 mm Number of wire pairs max	70 Piezas

Datos logísticos

Denominación del artículo	MZ 2 EG
Número de artículo	124513
Ámbito de entrega	Embudo de llenado y ventilación
	Resina colada EG poliuretánica resistente a la hidrólisis
	Volumen premedido listo para mezclar en práctica bolsa de mezcla de dos cámaras
	Molde de plástico transparente
	Cinta aislante de PVC
	Guantes de protección
	Malla distanciadora
	Instrucciones de montaje
Durabilidad	40 Meses
Temperatura de almacenamiento max	35 °C
Temperatura de almacenamiento min	15 °C
Número de arancel	39095090
EAN/GTIN	4010311002774

SAP Datos de embalaje

Alternativa unidad de medida	Caja	Palet OW
Cantidad base	1	30
Base unidad de medida	Piece	Piece
Largo (mm)	482	1200
Ancho (mm)	250	800
Altura (mm)	195	1130
Peso neto (kg)	1.851	55.53
Peso bruto (kg)	1.851	73.73