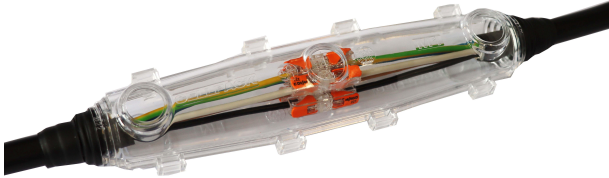


Giunto diritto in resina colata

con morsetto di collegamento WAGO COMPACT tipo 221

Utilizzabile universalmente per collegare cavi di plastica con isolamento in PVC, PE, XLPE e EPR (p. es. N(A)YY, NYM, TT). Con resina colata PUR EG resistente all'idrolisi. Con connettori a vite, adatti per conduttori di rame e alluminio.



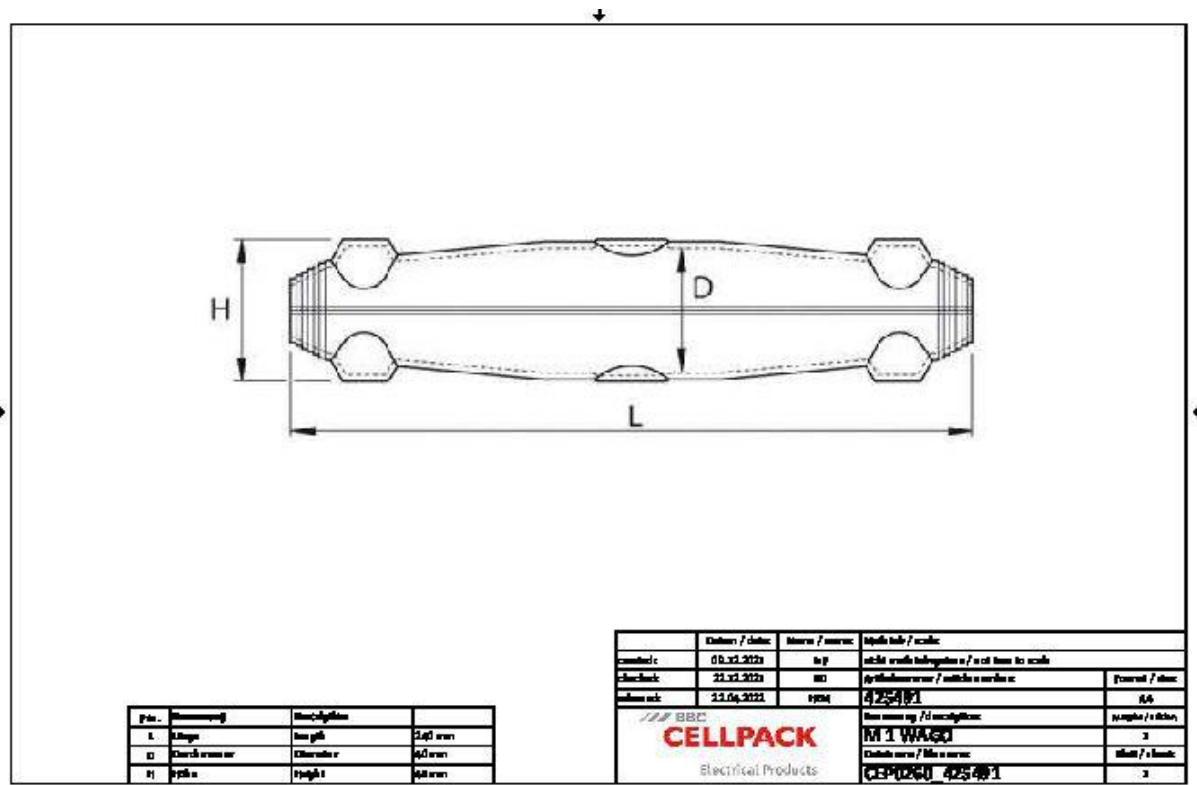
Descrizione del prodotto

Descrizione dell'articolo	M 1 WAGO
Codice articolo	425491
Accessorio opzionale	Detergente UNIVERSAL CLEANER 121 (vedi Accessori)

Proprietà
Dimensioni compatte
Area di giunzione visibile prima della colata
Involucro di plastica di alta qualità, trasparenti e resistenti agli urti
Resistente agli agenti chimici
Stabilizzato contro i raggi UV
Resistente agli alcalini terrosi
A tenuta stagna longitudinale e trasversale
Alti valori di isolamento elettrico
Alta resistenza meccanica
Pronto per applicazioni immediate
Montaggio rapido, facile e sicuro
Grande apertura di riempimento per facilitare la colata

Applicazioni
Interno
Esterno
Terra
Acqua
Canaline portacavi

Dati tecnici



Descrizione dell'articolo	M 1 WAGO
Codice articolo	425491
Livelli di tensione	U0/U (Um) 0,6/1 (1,2) kV
Norme di prova	EN 50393
Connector type	221-2411
Number of connector	5 Pezzi
Lunghezza L	240 mm
Altezza H	45 mm
Diameter D	40 mm
Nominal cross section Polymeric cable unarmoured per conductor 5x min	0.5 mm²
Nominal cross section Polymeric cable unarmoured per conductor 5x max	4 mm²
Diameter cable max	22 mm

Dati logistici

Descrizione dell'articolo	M 1 WAGO
Codice articolo	425491
Ambito di consegna	Coperchio
	Resina colata PUR EG resistente all'idrolisi
	Contiene il volume appropriato pronto per la mescola in una sacca di miscelazione a due scomparti
	Involucro di plastica trasparente
	Nastro isolante in PVC
	Guanti protettivi
	Morsetto di collegamento WAGO COMPACT tipo 221
	Istruzioni di montaggio
Durata	40 Mesi
Temperatura di stoccaggio max	35 °C
Temperatura di stoccaggio min	15 °C
Numero di tariffa doganale	39095090
EAN/GTIN	4010311193816

Dati di imballaggio

Alternativa unità di misura	Scatola	Pallet EW
Quantità base	1	480
Base unità di misura testo	Pezzo	Pezzo
Lunghezza (mm)	205	1200
Larghezza (mm)	159	800
Altezza (mm)	48	1130
Peso netto (kg)	0.546	262.08
Peso lordo (kg)	0.546	280.28