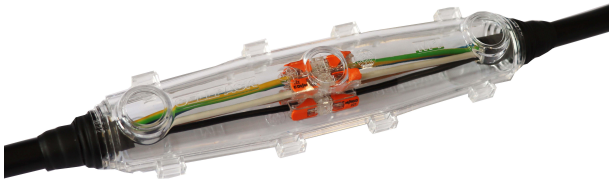


Empalme de conexión de resina colada  
con borne de conexión WAGO COMPACT tipo 221

De uso universal para la conexión de cables de aislamiento sintético de PVC, PE, XLPE y EPR (p. ej. N(A)YY, NYM, TT). Con resina colada EG poliuretánica resistente a la hidrólisis. Con conectores tipo tornillo, apropiado para conductores de cobre y de aluminio.



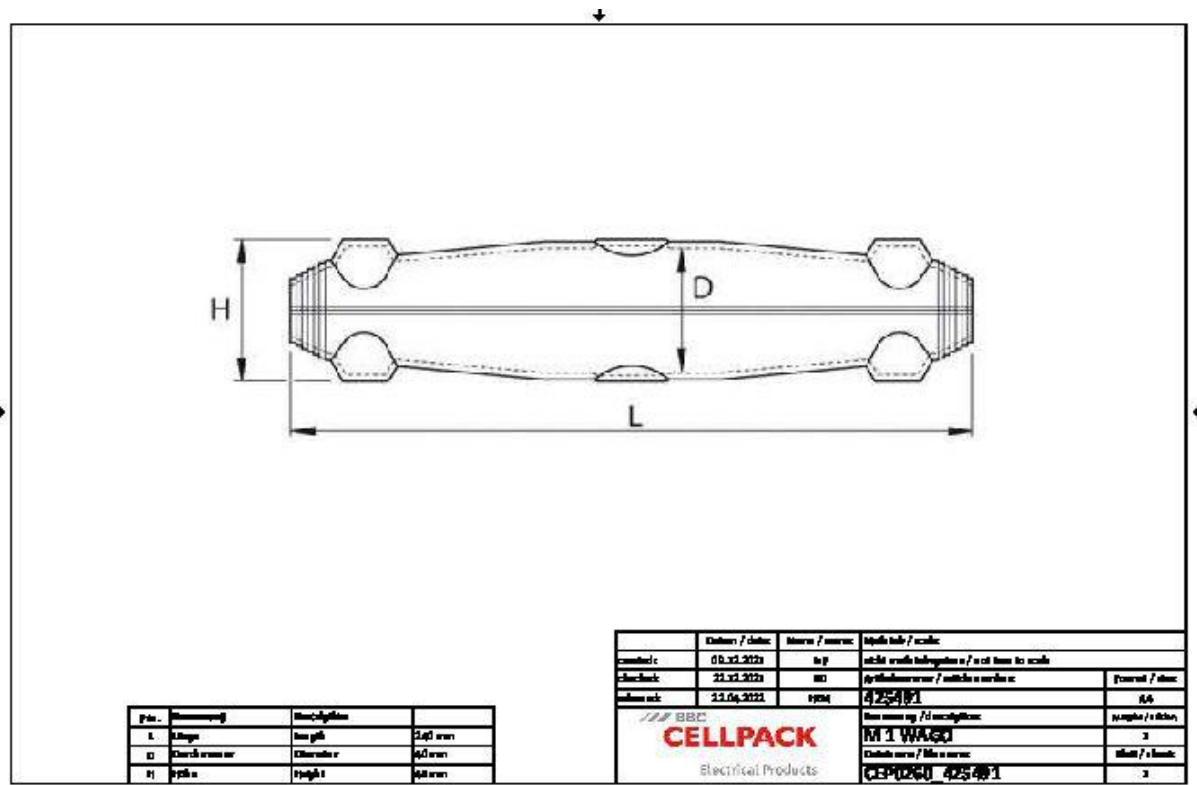
Descripción de producto

Denominación del artículo	M 1 WAGO
Número de artículo	425491
Accesorio opcional	Limpiador UNIVERSAL CLEARNER 121 (ver Accesorios)

Propiedades
Dimensiones compactas
Posición del empalme visible antes del colado
Moldes de plástico de alta calidad, transparentes y resistentes a impactos
Resistente a influencias químicas
Estabilizado contra los rayos UV
Resistente a alcalinotérreos
Impermeable al agua longitudinal y transversal
Altos valores de aislamiento eléctrico
Alta resistencia mecánica
Listo para el funcionamiento inmediatamente
Montaje rápido, fácil y seguro
Gran apertura de llenado para facilitar el colado

Aplicaciones
Interiores
Exterior
Bajo tierra
Agua
Canalización

Datos técnicos



Denominación del artículo	M 1 WAGO
Número de artículo	425491
Niveles de tensión	U0/U (Um) 0,6/1 (1,2) kV
Normas de ensayo	EN 50393
Connector type	221-2411
Number of connector	5 Piezas
Largo L	240 mm
Altura H	45 mm
Diameter D	40 mm
Nominal cross section Polymeric cable unarmoured per conductor 5x min	0.5 mm²
Nominal cross section Polymeric cable unarmoured per conductor 5x max	4 mm²
Diameter cable max	22 mm

Datos logísticos

Denominación del artículo	M 1 WAGO
Número de artículo	425491
Ámbito de entrega	Tapa
	Resina colada EG poliuretánica resistente a la hidrólisis
	Volumen premedido listo para mezclar en práctica bolsa de mezcla de dos cámaras
	Molde de plástico transparente
	Cinta aislante de PVC
	Guantes de protección
	Borne de conexión WAGO COMPACT tipo 221
	Instrucciones de montaje
Durabilidad	40 Meses
Temperatura de almacenamiento max	35 °C
Temperatura de almacenamiento min	15 °C
Número de arancel	39095090
EAN/GTIN	4010311193816

SAP Datos de embalaje

Alternativa unidad de medida	Caja	Palet OW
Cantidad base	1	480
Base unidad de medida	Piece	Piece
Largo (mm)	205	1200
Ancho (mm)	159	800
Altura (mm)	48	1130
Peso neto (kg)	0.546	262.08
Peso bruto (kg)	0.546	280.28