

Mufa żywiczna przetłotowa

do kabli i przewodów o izolacji wytłaczanej, sterujących, sygnałowych

Uniwersalne zastosowanie do łączenia kabli o izolacji wytłaczanej w izolacji z PVC, PE, VPE i EPR (np. N(A)YY, NYM, TT). Z odporna na hydrolizę żywica PUR GG. Nadaje się do złączek kablowych prasowanych i śrubowych na przewodach miedzianych i aluminiowych.



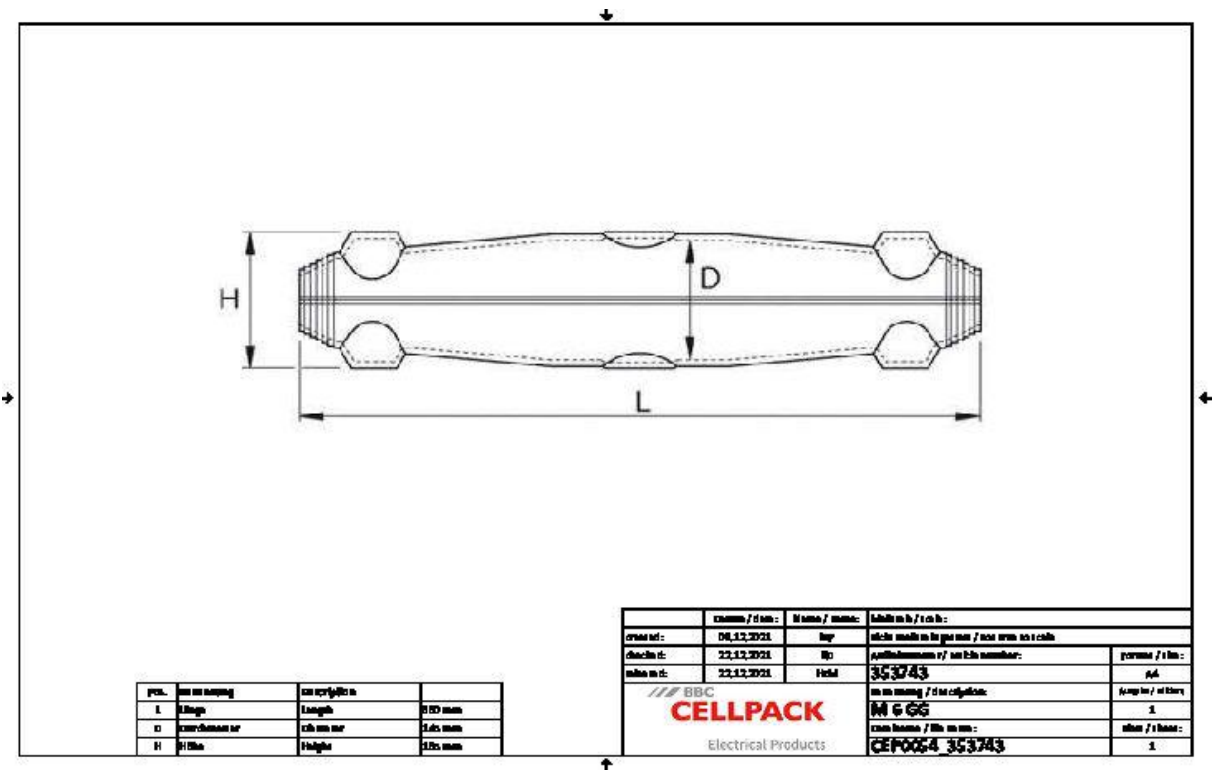
Opis produktu

|                         |                                                                                                                                                                           |
|-------------------------|---------------------------------------------------------------------------------------------------------------------------------------------------------------------------|
| Oznaczenie artykułu     | M 6 GG                                                                                                                                                                    |
| Numer przedmiotu        | 353743                                                                                                                                                                    |
| Uwaga                   | Zestaw do przedłużania ciągłości opancerzenia do kabli z opancerzeniem po uzgodnieniu.                                                                                    |
| Akcesoria uzupełniające | Środek czyszczący UNIVERSAL CLEANER 121 (patrz Akcesoria)<br>Przewód łączący ekrany spojęne z powłoką kabla SVL (patrz Akcesoria)<br>Złączki (patrz Technologia łączenia) |

|                                                                       |
|-----------------------------------------------------------------------|
| Właściwości                                                           |
| Kompaktowe wymiary                                                    |
| Strona połączenia widoczna przed zalewaniem                           |
| Wysokiej jakości przezroczysta, odporna na uderzenia forma plastikowa |
| Odporny na działanie chemikaliów                                      |
| Stabilizacja przed promieniami UV                                     |
| Odporny na berylówce                                                  |
| Wodoszczelny wzdłużnie i poprzecznie                                  |
| Wysoka wartość izolacji elektrycznej                                  |
| Wysoka wytrzymałość mechaniczna                                       |
| Gotowy do natychmiastowego działania                                  |
| Szybki, prosty i bezpieczny montaż                                    |

|                      |
|----------------------|
| Zastosowanie         |
| Wnętrze              |
| Napowietrzny         |
| Zastosowanie w ziemi |
| Woda                 |
| Kanały kablowe       |

Dane techniczne



|                                                                                      |                          |
|--------------------------------------------------------------------------------------|--------------------------|
| Oznaczenie artykułu                                                                  | M 6 GG                   |
| Numer przedmiotu                                                                     | 353743                   |
| Poziomy napięcie                                                                     | U0/U (Um) 0,6/1 (1,2) kV |
| Normy i certyfikaty                                                                  | EN 50393                 |
| Długość L                                                                            | 660 mm                   |
| Wysokość H                                                                           | 165 mm                   |
| Diameter D                                                                           | 145 mm                   |
| Diameter cable max                                                                   | 80 mm                    |
| Nominal cross section Polymeric cable with concentric conductor per conductor 3x max | 240 mm²                  |
| Nominal cross section Polymeric cable with concentric conductor per conductor 4x max | 240 mm²                  |
| Nominal cross section Polymeric cable armoured per conductor mm² 3x                  | 240 mm²                  |
| Nominal cross section Polymeric cable armoured per conductor 4x min                  | 120 mm²                  |
| Nominal cross section Polymeric cable armoured per conductor 4x max                  | 240 mm²                  |

Dane logistyczne

|                                |                                                                                |
|--------------------------------|--------------------------------------------------------------------------------|
| Oznaczenie artykułu            | M 6 GG                                                                         |
| Numer przedmiotu               | 353743                                                                         |
| Zakres dostawy                 | Lejek do napełniania i odpowietrzania                                          |
|                                | Odporna na hydrolizę żywica PUR GG                                             |
|                                | Praktyczna dwukomorowa torba zawierająca odpowiednią ilość gotową do mieszania |
|                                | Przezroczysta plastikowa forma                                                 |
|                                | Taśma izolacyjna PVC                                                           |
|                                | Rękawice ochronne                                                              |
|                                | Instrukcja montażowa                                                           |
| Okres przydatności do użycia   | 24 Miesiące                                                                    |
| Temperatura magazynowania max. | 35 °C                                                                          |
| Temperatura magazynowania min. | 15 °C                                                                          |
| Numer taryfy celnej            | 39095090                                                                       |
| EAN/GTIN                       | 4010311171081                                                                  |

Dane opakowania

|                                   |          |            |
|-----------------------------------|----------|------------|
| Alternatywna jednostka opakowania | Skrzynka | Paleta EUR |
| Ilość podstawowa                  | 1        | 20         |
| Podstawowa jednostka opakowania   | Sztuka   | Sztuka     |
| Długość (mm)                      | 723      | 1200       |
| Szerokość (mm)                    | 233      | 800        |
| Wysokość (mm)                     | 230      | 1130       |
| Waga netto (kg)                   | 11.688   | 233.76     |
| Waga brutto (kg)                  | 11.688   | 262.76     |