

Empalme de conexión de resina colada  
para cables sintético y cables de señalización y control

De uso universal para la conexión de cables de aislamiento sintético de PVC, PE, XLPE y EPR (p. ej. N(A)YY, NYM, TT). Con resina colada GG poliuretánica resistente a la hidrólisis. Para conectores a compresión o tipo tornillo en conductores de cobre y de aluminio.



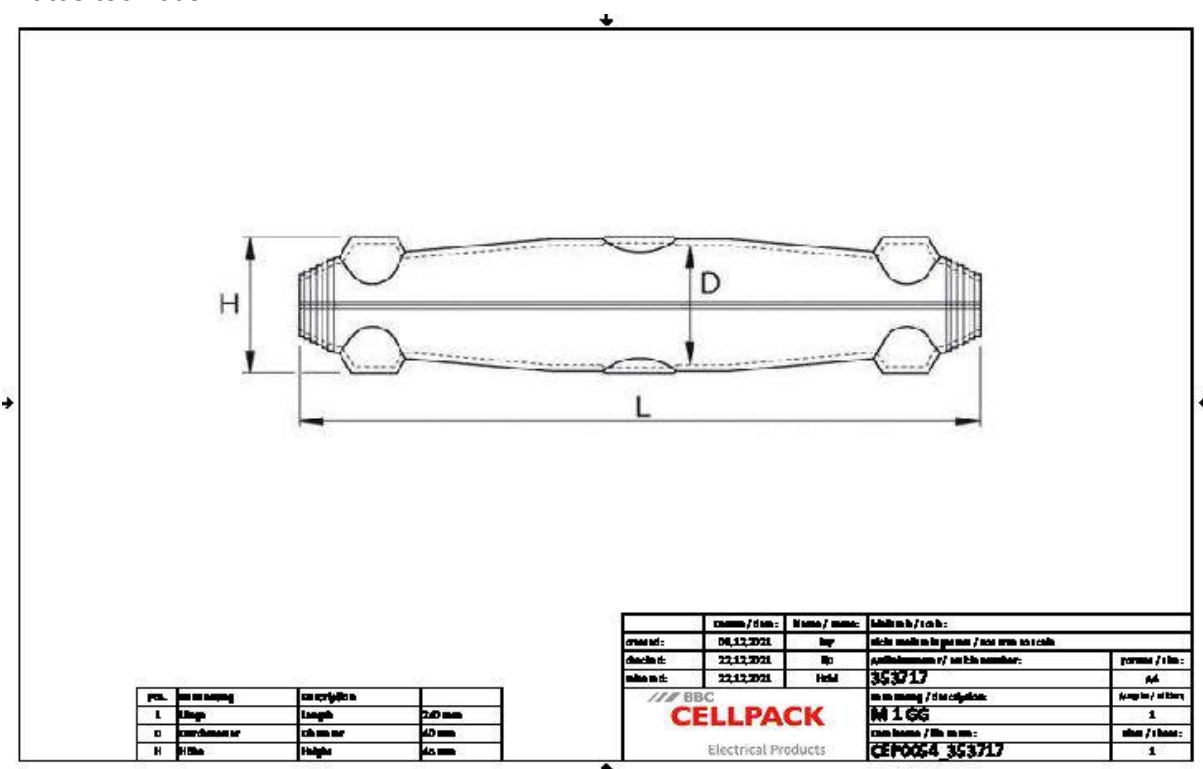
Descripción de producto

Denominación del artículo	M 1 GG
Número de artículo	353717
Notas	Set de continuidad de armadura para cables armados a petición.
Accesorio opcional	Limpiador UNIVERSAL CLEARNER 121 (ver Accesorios)
	Conductor de conexión de pantalla SVL (ver Accesorios)
	Conectores (ver Tecnología de Conexión)

Propiedades
Dimensiones compactas
Posición del empalme visible antes del colado
Moldes de plástico de alta calidad, transparentes y resistentes a impactos
Resistente a influencias químicas
Estabilizado contra los rayos UV
Resistente a alcalinotérreos
Impermeable al agua longitudinal y transversal
Altos valores de aislamiento eléctrico
Alta resistencia mecánica
Listo para el funcionamiento inmediatamente
Montaje rápido, fácil y seguro

Aplicaciones
Interiores
Exterior
Bajo tierra
Agua
Canalización

## Datos técnicos



Denominación del artículo	M 1 GG
Número de artículo	353717
Niveles de tensión	U0/U (Um) 0,6/1 (1,2) kV
Normas de ensayo	EN 50393
Largo L	240 mm
Altura H	45 mm
Diámetro D	40 mm
Nominal cross section Polymeric cable unarmoured per conductor 1x max	95 mm <sup>2</sup>
Nominal cross section Polymeric cable unarmoured per conductor 2x max	25 mm <sup>2</sup>
Nominal cross section Polymeric cable unarmoured per conductor 3x max	16 mm <sup>2</sup>
Nominal cross section Polymeric cable unarmoured per conductor 4x max	16 mm <sup>2</sup>
Nominal cross section Polymeric cable unarmoured per conductor 5x max	10 mm <sup>2</sup>
Diameter cable max	22 mm
Nominal cross section Polymeric cable with concentric conductor per conductor 3x max	10 mm <sup>2</sup>
Control and signal cable 0,75 mm <sup>2</sup> Number of conductors	56 Piezas
Control and signal cable 1,5 mm <sup>2</sup> Number of conductors	21 Piezas
Control and signal cable 0,4 mm Number of wire pairs min	30 Piezas
Control and signal cable 0,4 mm Number of wire pairs max	70 Piezas
Control and signal cable 0,6 mm Number of wire pairs min	20 Piezas
Control and signal cable 0,6 mm Number of wire pairs max	30 Piezas
Control and signal cable 0,8 mm Number of wire pairs min	10 Piezas
Control and signal cable 0,8 mm Number of wire pairs max	20 Piezas

Datos logísticos

Denominación del artículo	M 1 GG
Número de artículo	353717
Ámbito de entrega	Embudo de llenado y ventilación
	Resina colada GG poliuretánica resistente a la hidrólisis.
	Volumen premedido listo para mezclar en práctica bolsa de mezcla de dos cámaras
	Molde de plástico transparente
	Cinta aislante de PVC
	Guantes de protección
	Instrucciones de montaje
Durabilidad	24 Meses
Temperatura de almacenamiento max	35 °C
Temperatura de almacenamiento min	15 °C
Número de arancel	39095090
EAN/GTIN	4010311171029

SAP Datos de embalaje

Alternativa unidad de medida	Caja	Palet OW
Cantidad base	1	256
Base unidad de medida	Piece	Piece
Largo (mm)	279	1200
Ancho (mm)	190	800
Altura (mm)	62	1130
Peso neto (kg)	0.629	161.024
Peso bruto (kg)	0.629	179.224