

Mufa żywiczna przetłotowa

do kabli i przewodów o izolacji wytłaczanej

Uniwersalne zastosowanie do łączenia kabli o izolacji wytłaczanej w izolacji z PVC, PE, VPE i EPR (np. N(A)YY, NYM, TT). Z odporna na hydrolizę żywica PUR EG. Nadaje się do złączy kablowych prasowanych i śrubowych na przewodach miedzianych i aluminiowych.



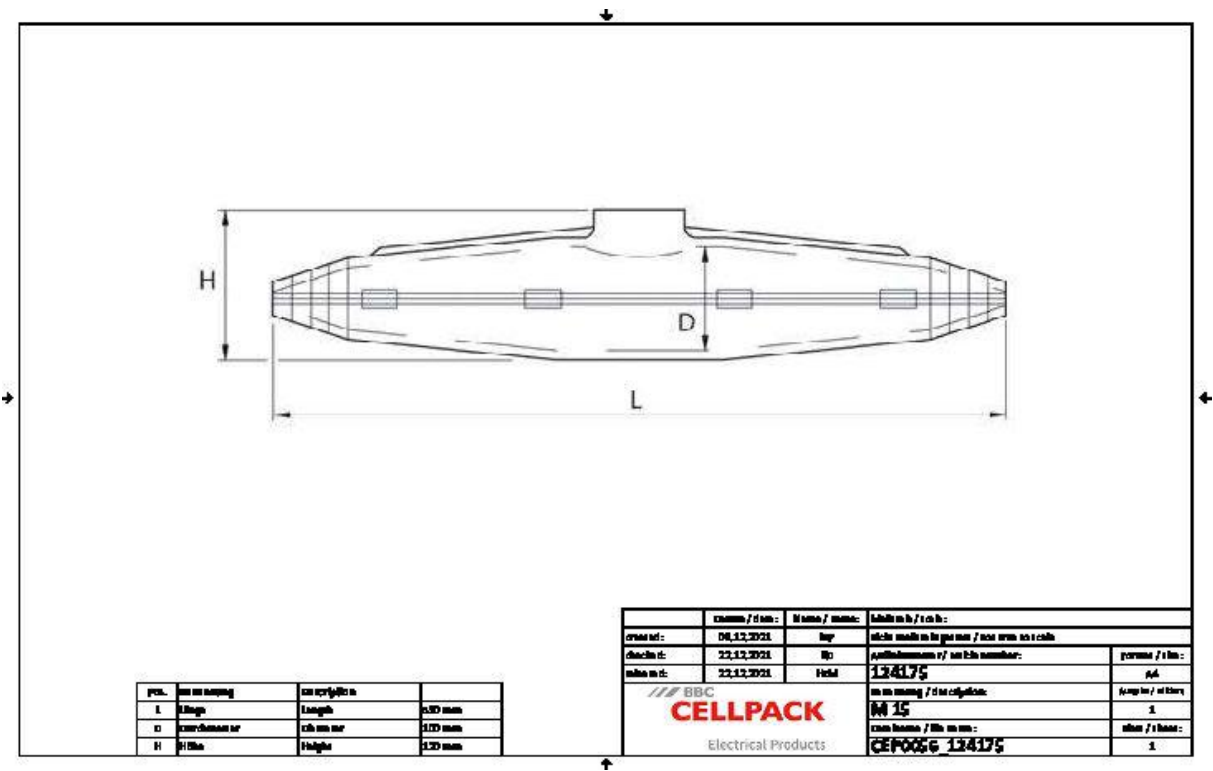
Opis produktu

|                         |   |
|-------------------------|---|
| Oznaczenie artykułu     | M 15 EG   |
| Numer przedmiotu        | 124175  |
| Uwaga                   | Zestaw do przedłużania ciągłości opancerzenia do kabli z opancerzeniem po uzgodnieniu.<br><br>Rozporządzenie REACH w sprawie ograniczenia stosowania diizocyjanianów (dotyczy tylko krajów UE)Komisja Europejska zmieniła załącznik XVII rozporządzenia REACH (WE) (nowy nr 74) rozporządzeniem (UE) 2020/1149, które weszło w życie w dniu 24 sierpnia 2020 r. Zgodnie z nowym rozporządzeniem REACH od 24 sierpnia 2023 r. przed przemysłowym lub profesjonalnym zastosowaniem diizocyjanianów, klejów i uszczelniaczy wymagane będzie odpowiednie szkolenie. Wszystkie informacje dotyczące materiałów szkoleniowych i ofert szkoleniowych można znaleźć w witrynie internetowej ISOPA/ALIPA pod adresem <a href="https://www.safeusediisocyanates.eu/">https://www.safeusediisocyanates.eu/</a> |
| Akcesoria uzupełniające | Środek czyszczący UNIVERSAL CLEANER 121 (patrz Akcesoria)<br>Złączki (patrz Technologia łączenia)   |

|   |
|---|
| Właściwości   |
| Kompaktowe wymiary  |
| Strona połączenia widoczna przed zalewaniem                           |
| Wysokiej jakości przezroczysta, odporna na uderzenia forma plastikowa |
| Odporny na działanie chemikaliów                                      |
| Stabilizacja przed promieniami UV                                     |
| Odporny na berylówce  |
| Wodoszczelny wzdłużnie i poprzecznie                                  |
| Wysoka wartość izolacji elektrycznej                                  |
| Wysoka wytrzymałość mechaniczna                                       |
| Gotowy do natychmiastowego działania                                  |
| Szybki, prosty i bezpieczny montaż                                    |
| Duży otwór wlewowy do łatwego zalewania                               |

|                      |
|----------------------|
| Zastosowanie         |
| Wnętrze              |
| Napowietrzny         |
| Zastosowanie w ziemi |
| Woda                 |
| Kanały kablowe       |

Dane techniczne



|  |                          |
|--|--------------------------|
| Oznaczenie artykułu  | M 15 EG                  |
| Numer przedmiotu   | 124175                   |
| Poziomy napięcie   | U0/U (Um) 0,6/1 (1,2) kV |
| Normy i certyfikaty  | EN 50393                 |
| Długość L  | 530 mm                   |
| Wysokość H   | 120 mm                   |
| Diameter D   | 100 mm                   |
| Nominal cross section Polymeric cable unarmoured per conductor 1x max                | 1000 mm²                 |
| Nominal cross section Polymeric cable unarmoured per conductor 3x max                | 150 mm²                  |
| Nominal cross section Polymeric cable unarmoured per conductor 4x max                | 150 mm²                  |
| Nominal cross section Polymeric cable unarmoured per conductor 5x max                | 120 mm²                  |
| Diameter cable max   | 63 mm                    |
| Nominal cross section Polymeric cable with concentric conductor per conductor 3x max | 150 mm²                  |
| Nominal cross section Polymeric cable with concentric conductor per conductor 4x max | 120 mm²                  |
| Nominal cross section Polymeric cable armoured per conductor 4x max                  | 120 mm²                  |

## Dane logistyczne

|                                |  |
|--------------------------------|--|
| Oznaczenie artykułu            | M 15 EG  |
| Numer przedmiotu               | 124175   |
| Zakres dostawy                 | Odporna na hydrolizę żywica PUR EG   |
|                                | Praktyczna dwukomorowa torba zawierająca odpowiednią ilość gotową do mieszania |
|                                | Przezroczysta plastikowa forma   |
|                                | Pokrywa  |
|                                | Taśma izolacyjna PVC   |
|                                | Rękawice ochronne  |
|                                | Instrukcja montażowa   |
| Okres przydatności do użycia   | 40 Miesiące  |
| Temperatura magazynowania max. | 35 °C  |
| Temperatura magazynowania min. | 15 °C  |
| Numer taryfy celnej            | 39095090   |
| EAN/GTIN                       | 4010311000183  |

## Dane opakowania

| Alternatywna jednostka opakowania | Skrzynka | Paleta EW |
|-----------------------------------|----------|-----------|
| Ilość podstawowa                  | 1        | 35        |
| Podstawowa jednostka opakowania   | Sztuka   | Sztuka    |
| Długość (mm)                      | 703      | 1200      |
| Szerokość (mm)                    | 237      | 800       |
| Wysokość (mm)                     | 127      | 1130      |
| Waga netto (kg)                   | 4.382    | 153.37    |
| Waga brutto (kg)                  | 4.382    | 171.57    |