

Mufa żywiczna przetłotowa

do kabli i przewodów o izolacji wytłaczanej, sterujących, sygnałowych

Uniwersalne zastosowanie do łączenia kabli o izolacji wytłaczanej w izolacji z PVC, PE, VPE i EPR (np. N(A)YY, NYM, TT). Z odporna na hydrolizę żywica PUR EG. Nadaje się do złączy kablowych prasowanych i śrubowych na przewodach miedzianych i aluminiowych.



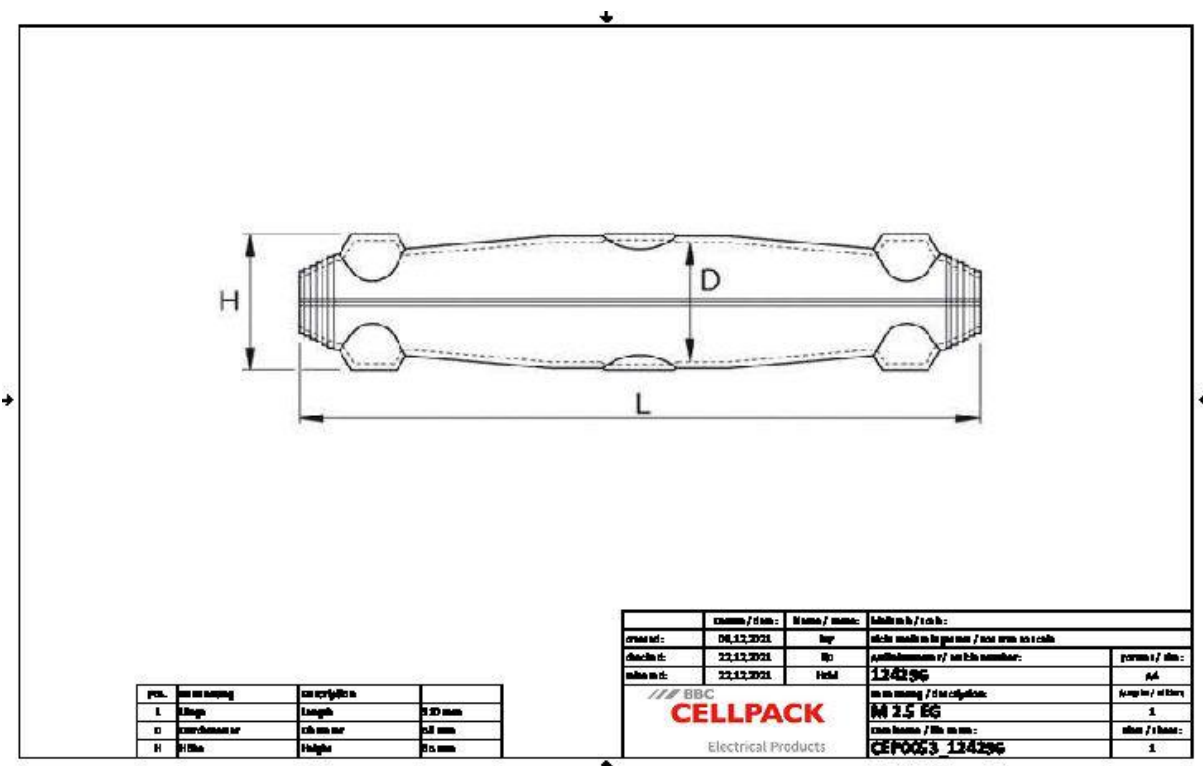
Opis produktu

Oznaczenie artykułu	M 2.5 EG
Numer przedmiotu	124296
Uwaga	Zestaw do przedłużania ciągłości opancerzenia do kabli z opancerzeniem po uzgodnieniu. Rozporządzenie REACH w sprawie ograniczenia stosowania diizocyjanianów (dotyczy tylko krajów UE)Komisja Europejska zmieniła załącznik XVII rozporządzenia REACH (WE) (nowy nr 74) rozporządzeniem (UE) 2020/1149, które weszło w życie w dniu 24 sierpnia 2020 r. Zgodnie z nowym rozporządzeniem REACH od 24 sierpnia 2023 r. przed przemysłowym lub profesjonalnym zastosowaniem diizocyjanianów, klejów i uszczelnaczy wymagane będzie odpowiednie szkolenie. Wszystkie informacje dotyczące materiałów szkoleniowych i ofert szkoleniowych można znaleźć w witrynie internetowej ISOPA/ALIPA pod adresem https://www.safeusediisocyanates.eu/
Akcesoria uzupełniające	Środek czyszczący UNIVERSAL CLEANER 121 (patrz Akcesoria) Przewód łączący ekrany spojęne z powłoką kabla SVL (patrz Akcesoria) Złączki (patrz Technologia łączenia)

Właściwości
Kompaktowe wymiary
Strona połączenia widoczna przed zalewaniem
Wysokiej jakości przezroczysta, odporna na uderzenia forma plastikowa
Odporny na działanie chemikaliów
Stabilizacja przed promieniami UV
Odporny na berylownce
Wodoszczelny wzdłużnie i poprzecznie
Wysoka wartość izolacji elektrycznej
Wysoka wytrzymałość mechaniczna
Gotowy do natychmiastowego działania
Szybki, prosty i bezpieczny montaż

Zastosowanie
Wnętrze
Napowietrzny
Zastosowanie w ziemi
Woda
Kanały kablowe

Dane techniczne



Oznaczenie artykułu	M 2.5 EG
Numer przedmiotu	124296
Poziomy napięcie	U0/U (Um) 0,6/1 (1,2) kV
Normy i certyfikaty	EN 50393
Długość L	310 mm
Wysokość H	65 mm
Diameter D	58 mm
Nominal cross section Polymeric cable unarmoured per conductor 1x max	300 mm ²
Nominal cross section Polymeric cable unarmoured per conductor 2x max	70 mm ²
Nominal cross section Polymeric cable unarmoured per conductor 3x max	70 mm ²
Nominal cross section Polymeric cable unarmoured per conductor 4x max	50 mm ²
Nominal cross section Polymeric cable unarmoured per conductor 5x max	35 mm ²
Diameter cable max	37 mm
Nominal cross section Polymeric cable with concentric conductor per conductor 3x max	35 mm ²
Nominal cross section Polymeric cable with concentric conductor per conductor 4x max	25 mm ²
Nominal cross section Polymeric cable armoured per conductor mm ² 3x	35 mm ²
Nominal cross section Polymeric cable armoured per conductor 4x min	16 mm ²
Nominal cross section Polymeric cable armoured per conductor 4x max	35 mm ²
Control and signal cable 0,75 mm ² Number of conductors	154 Sztuka
Control and signal cable 1,5 mm ² Number of conductors	96 Sztuka
Control and signal cable 0,4 mm Number of wire pairs min	200 Sztuka
Control and signal cable 0,4 mm Number of wire pairs max	250 Sztuka
Control and signal cable 0,6 mm Number of wire pairs min	100 Sztuka
Control and signal cable 0,6 mm Number of wire pairs max	120 Sztuka
Control and signal cable 0,8 mm Number of wire pairs min	50 Sztuka
Control and signal cable 0,8 mm Number of wire pairs max	70 Sztuka

Dane logistyczne

Oznaczenie artykułu	M 2.5 EG
Numer przedmiotu	124296
Zakres dostawy	Lejek do napełniania i odpowietrzania
	Odporna na hydrolizę żywica PUR EG
	Praktyczna dwukomorowa torba zawierająca odpowiednią ilość gotową do mieszania
	Przezroczysta plastikowa forma
	Taśma izolacyjna PVC
	Rękawice ochronne
	Instrukcja montażowa
Okres przydatności do użycia	40 Miesiące
Temperatura magazynowania max.	35 °C
Temperatura magazynowania min.	15 °C
Numer taryfy celnej	39095090
EAN/GTIN	4010311000077

Dane opakowania

Alternatywna jednostka opakowania	Skrzynka	Paleta EW
Ilość podstawowa	1	140
Podstawowa jednostka opakowania	Sztuka	Sztuka
Długość (mm)	380	1200
Szerokość (mm)	205	800
Wysokość (mm)	70	1130
Waga netto (kg)	1.17	163.8
Waga brutto (kg)	1.17	182